



# TEILE KATALOG

## YP250R (XMAX250i) (1C04) GERMANY

---



NOVEMBER 27, 2008

1F1C0-332G1

( 2F1C0-332G1 )

NEWS N°	DATE	COMMENT
PE2-MC-080022	Nov. 11, 2008	FIG. 07 OIL PUMP
PE2-MC-080014	Oct. 29, 2008	FIG. 05 WATER PUMP
PE2-MC-080002	Feb. 07, 2008	FIG. 20 STEERING

**B1**

NEWS N°	DATE	COMMENT
PE2-MC-080001	Feb. 06, 2008	FIG. 31 GENERATOR
IR07-020	Oct. 29, 2007	FIG. 17 FENDER
IR07-015	Sep. 12, 2007	FIG. 22 SEAT
IR07-008	Jun. 12, 2007	FIG. 29 STAND & FOOTREST
IR07-007	May 08, 2007	FIG. 02 CRANKSHAFT & PISTON
IR07-006	May 03, 2007	FIG. 30 LEG SHIELD

YP250R (XMAX250i)  
 TEILE KATALOG  
 ©2008 Yamaha Motor España S.A.  
 1. Auflage, November 2008  
 Alle Rechte vorbehalten.  
 Nachdruck, Vervielfältigung und  
 Verbreitung, auch auszugsweise,  
 ist ohne schriftliche Genehmigung der  
 Yamaha Motor España S.A.  
 nicht gestattet.  
 Printed in Spain.

# VORWORT

Dieser Teile-Katalog bezieht sich auf die Teile für das/die auf dem Titelumschlag aufgeführte/n Modell/e. Gehen Sie bitte bei der Bestellung von Ersatzteilen anhand dieses Katalogs vor, und geben Sie stets die korrekten Teile-Nummern und Teile-Bezeichnungen an.

1. Modifikationen oder Ergänzungen, die nach der Veröffentlichung dieses Teile-Katalogs erfolgt sind, werden in den Parts News bekanntgegeben.  
Wir bitten Sie daher, eventuell notwendige Änderungen des Teile-Katalogs anhand von Parts News selbst vorzunehmen.

2. Abkürzungen

Die folgenden Abkürzungen wurden in diesem Teile-Katalog verwendet.

“UR” Die angegebene Stückzahl verwenden.

“UN” Die jeweils erforderliche Stückzahl verwenden.

“AP” Alternative Teile

“LM” Örtlich angefertigt (Teile sind vor Ort zu beschaffen)

“F#” Rahmen-Nr. (Zutreffende Maschinen-Nr.)

“O/S” Übergröße

3. Anzahl der Teile einer Baugruppe

- Teile, die in einer Baugruppe zusammen geliefert werden, sind, gemäß dem folgenden Beispiel, mit einem Punkt (.) vor der Teilebezeichnung gekennzeichnet.
- Die Zahl rechts von der Teilebezeichnung gibt die Stückzahl des betreffenden Teiles für die einzelne Baugruppe an.

TEILE-NR.	BEZEICHNUNG	STCK.	BEMERKUNG
2F5-83310-60	Vorderer blinker kompl.1	2	
115-83311-60	.Glübirne (6V-18W)	1	

4. Die zutreffenden Farben der Dekore sind gemäß der folgenden Tabelle in der Spalte “Bemerkung” angegeben.

TEILE-NR.	BEZEICHNUNG	STCK.	BEMERKUNG
2N4-24110-00-X5	Kraftstofftank kompl.	2	MXR
3J1-24240-10	.Aufklebersatz	1	FUR MXR

5. Beachten Sie, daß die Abbildungen keine Montageanleitungen darstellen, sondern lediglich beim Auffinden von Teile-Nummern helfen sollen. Beim Zusammenbau ist daher unbedingt nach dem zugehörigen Werkstatthandbuch vorzugehen.

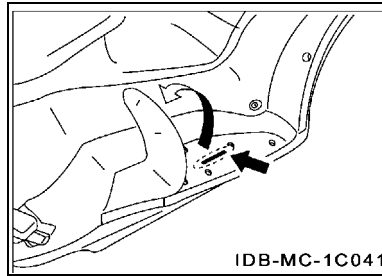
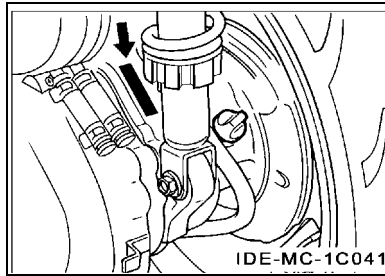
6. Das Sternchen (\*) vor einer Ref.-Nr. gibt Informationen über Änderungen, die gegenüber der vorherigen Ausgabe modifiziert worden sind.

# VORWORT

## 7. Zutreffende Serien-Nr.

Motor-Serien-Nr.

Rahmen-Serien-Nr.



## 8. Zutreffender Farbcode (Das Zeichen (\*) verweist auf die Farbe des Modells.)

Abkürzung	Farbenbezeichnung	Farbencode
BNM6(*)	BLUISH GRAY METALLIC 6	1058
FIS(*)	FINE SILVER	00LK
SMX(*)	BLACK METALLIC X	0903



# INHALTSVERZEICHNIS

## MOTOR

ZYLINDER .....	B2
KURBELWELLE & KOLBEN .....	C2
VENTIL .....	D2
NOCKENWELLE&NOCKENWELLENKETTE .....	E2
WASSERPUMPE .....	F2
KUEHLER & SCHLAEUCHE .....	G2
OLPUMPE .....	I2
EINLASS .....	J2
EINLASS 2 .....	L2
AUSLASS .....	B3
KURBELGEHAUSE .....	C3
KURBELGEHAUSEDECKEL 1 .....	E3
ANLASSER .....	G3
KUPPLUNG .....	H3
GETRIEBE .....	J3

## FAHRGESTELL

RAHMEN .....	K3
KOTFLUGEL .....	B4
SEITENDECKEL .....	C4
HINTERRADSCHWINGE&AUFHAENGUNG .....	D4
LENKUNG .....	E4
KRAFTSTOFFTANK .....	G4
SITZ .....	H4
VORDERRAD .....	J4
VORDERRAD BREMSSATTEL .....	K4
HINTERRAD .....	L4
HINTERRAD BREMSSATTEL .....	B5
LENKER & KABEL .....	C5
VORDERER HAUPTBREMSZYLINDER .....	E5
STAENDER & FUSSRASTE .....	G5
BEINVERKLEIDUNG .....	I5
LICHTMASCHINE .....	K5
ANLASSER .....	L5
BLINKLEUCHTE .....	B6
METER .....	C6
SCHEINWERFER .....	D6
SCHLUSSLEUCHTE .....	E6
LENKERSCHALTER & HEBEL .....	F6
ELEKTRISCHE AUSRUESTUNG 1 .....	G6
ELEKTRISCHE AUSRUESTUNG 2 .....	I6

## VERZEICHNIS

NUMMERNVERZEICHNIS .....	M16
--------------------------	-----

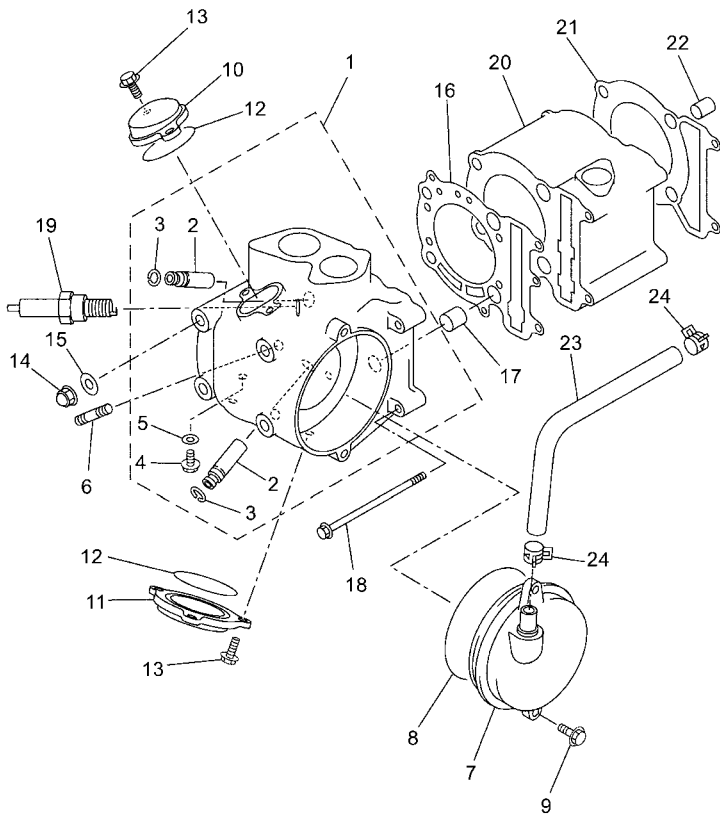


FIG. 1 ZYLINDER

REF. NR.	TEILE-NR.	BEZEICHNUNG	TC04					BEMERKUNG
1	1C0-E1101-00	ZYLINDERKOPF	1					
2	4G0-11133-10	.FUHRUNG, VENTIL 1	2					
3	93440-10085	.SPRENGRING	2					
4	90105-06X04	.SCHRAUBE	1					
5	90201-06X09	.UNTERLEGSCHIBE	1					
6	90116-08X03	STÄHBOLZEN	2					
7	5HW-E1160-00	BELUFTUNG	1					
8	93210-92448	O-RING	1					
9	90105-06X06	SCHRAUBE	2					
10	1C0-E1186-00	SEITENDECKEL, ZYLINDERKOPF 2	1					
11	5HW-E1187-00	SEITENDECKEL, ZYLINDERKOPF 3	1					
12	93210-57634	O-RING	2					
13	90105-06X06	SCHRAUBE	5					
14	90176-08026	KRONENMUTTER	4					
15	90201-08X21	UNTERLEGSCHIBE	4					
16	4HC-11181-01	DICHTUNG, ZYLINDERKOPF 1	1					
17	99530-14016	PASSTIFT	2					
18	90105-06X10	SCHRAUBE	2					
19	94700-00X11	ZUNDKERZE	1					
20	1C0-E1311-00	ZYLINDER 1	1					
21	4HC-11351-01	DICHTUNG, ZYLINDER	1					
22	91810-14X00	PASSTIFT	2					
23	5HW-E1166-00	ROHR, BELUFTUNG 1	1					
24	90467-13064	KLEMME	2					



1C04300-E010

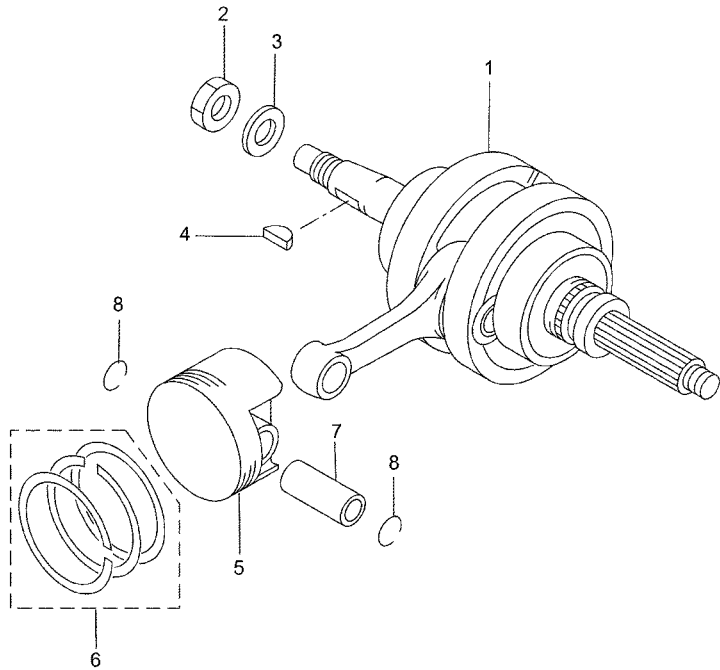


FIG. 2 KURBELWELLE & KOLBEN

REF. NR.	TEILE-NR.	BEZEICHNUNG	TC04					BEMERKUNG
1	1C0-E1400-02	KURBELWELLENGRUPPE	1					
2	90170-16X00	MUTTER	1					
3	90201-160F6	UNTERLEGSCHIBE	1					
4	90280-05013	EINLEGE KEIL, WOODRUFF	1					
5	1C0-E1631-01	KOLBEN (STD)	1					UR STD
	1C0-E1636-00	KOLBEN (0.50MM UG)	1					AP
	1C0-E1638-00	KOLBEN (1.00MM UG)	1					AP
6	1C0-E1603-00	KOLBENRINGSATZ (STD)	1					UR STD
	1C0-E1605-00	KOLBENRINGSATZ (0.50MM UG)	1					AP
	1C0-E1607-00	KOLBENRINGSATZ (1.00MM UG)	1					AP
7	1C0-E1633-00	BOLZEN, KOLBEN	1					
8	90468-12X00	KLEMME	2					



1C01300-D020

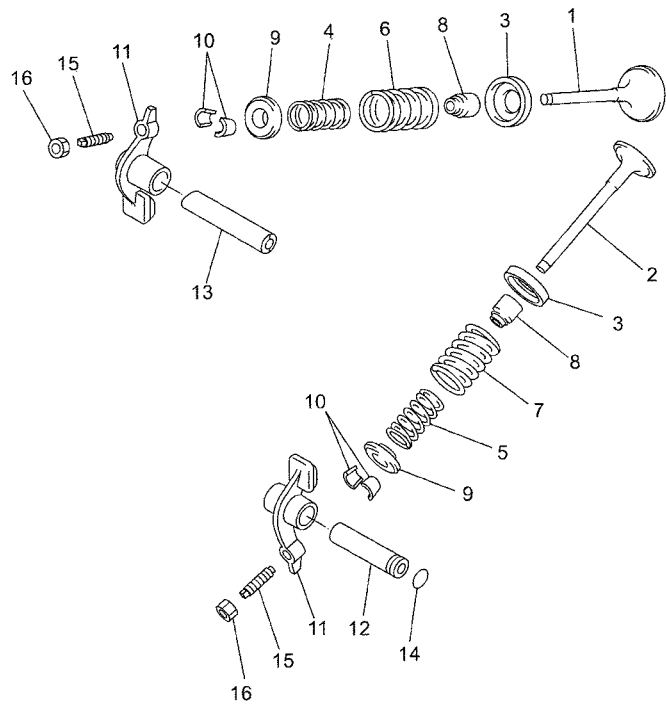


FIG. 3 VENTIL

REF. NR.	TEILE-NR.	BEZEICHUNG	TC04				BEMERKUNG
1	5GM-12111-00	VENTIL, EINLASS	1				
2	5H0-12121-01	VENTIL, AUSLASS	1				
3	4G0-12116-01	SITZ, VENTILFEDER	2				
4	4HC-12113-00	FEDER, VENTIL INNEN	1				
5	4HC-12113-00	FEDER, VENTIL INNEN	1				
6	4HC-12114-00	FEDER, VENTIL AUSSEN	1				
7	4HC-12114-00	FEDER, VENTIL AUSSEN	1				
8	5H0-12119-00	DICHTUNG, VENTILSITZ	2				
9	4G0-12117-00	HALTER, VENTILFEDER	2				
10	4G0-12118-00	KEIL, VENTIL	4				
11	1C0-E2151-00	KIPPHEBEL	2				
12	3Y1-12156-00	KIPPHEBELWELLE 2	1				
13	5H0-12146-00	KIPPHEBELWELLE	1				
14	93210-09165	O-RING	1				
15	2NX-12159-00	EINSTELLSCHRAUBE, VENTIL	2				
16	90170-06128	MUTTER	2				



1C01300-D030

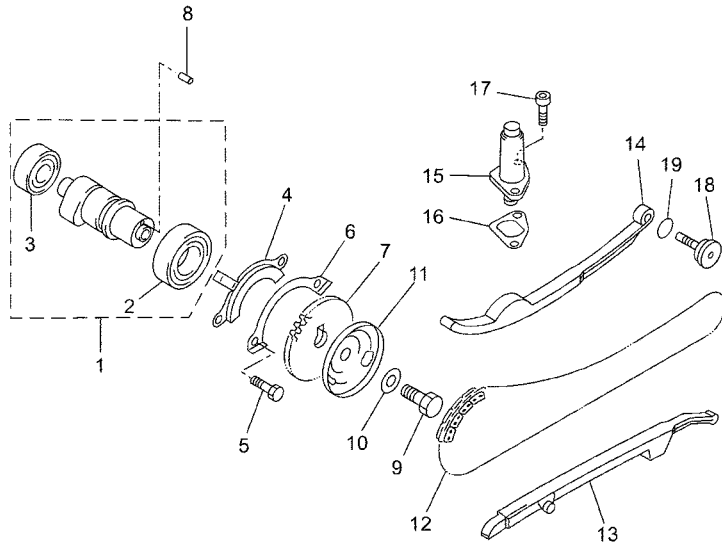


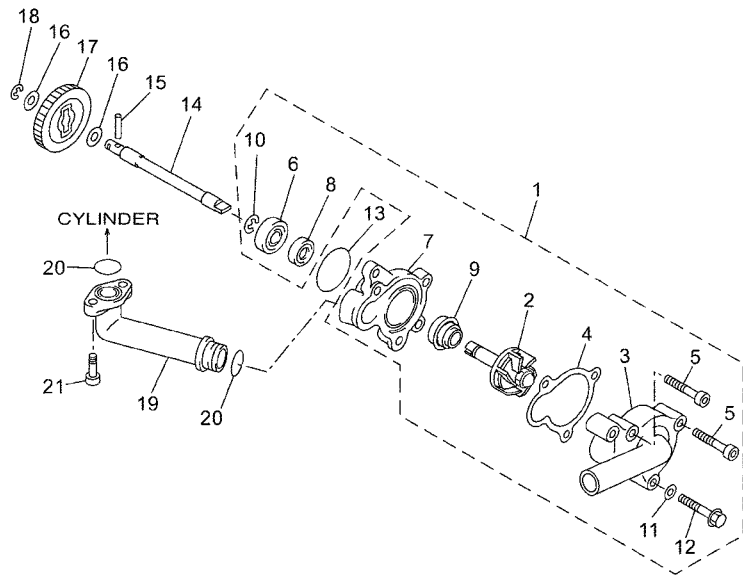
FIG. 4 NOCKENWELLE&NOCKENWELLENKETTE

REF. NR.	TEILE-NR.	BEZEICHNUNG	TC04					BEMERKUNG
1	5SE-E2170-00	NOCKENWELLENGRUPPE 1	1					
2	93306-005Y6	.LAGER	1					
3	93306-202YT	.LAGER	1					
4	4GA-1111F-00	PLATTE	1					
5	90101-06X12	SCHRAUBE	2					
6	90215-06184	SICHERUNGSSCHEIBE	1					
7	4HC-12176-00	KETTENRAD, STEUERKETTE	1					
8	93604-10X00	PASSTIFT	1					
9	90101-10303	SCHRAUBE	1					
10	90201-10X08	UNTERLEGSCHIBE	1					
11	4KB-11145-00	PLATTE, BELUFTUNG 2	1					
12	94582-17104	KETTE	1					
13	1C0-E2231-00	FUHRUNG, ANSCHLAG 1	1					
14	1C0-E2241-00	FUHRUNG, ANSCHLAG 2	1					
15	1C0-E2210-00	STEUERKETTENSANNER	1					
16	4RF-12213-00	DICHTUNG, SPANNERGEHAUSE	1					
17	90110-06X30	INNENSECHSKANTSCHRAUBE	2					
18	4HC-12157-00	SCHRAUBE	1					
19	93210-15X00	O-RING	1					



1C01300-D040

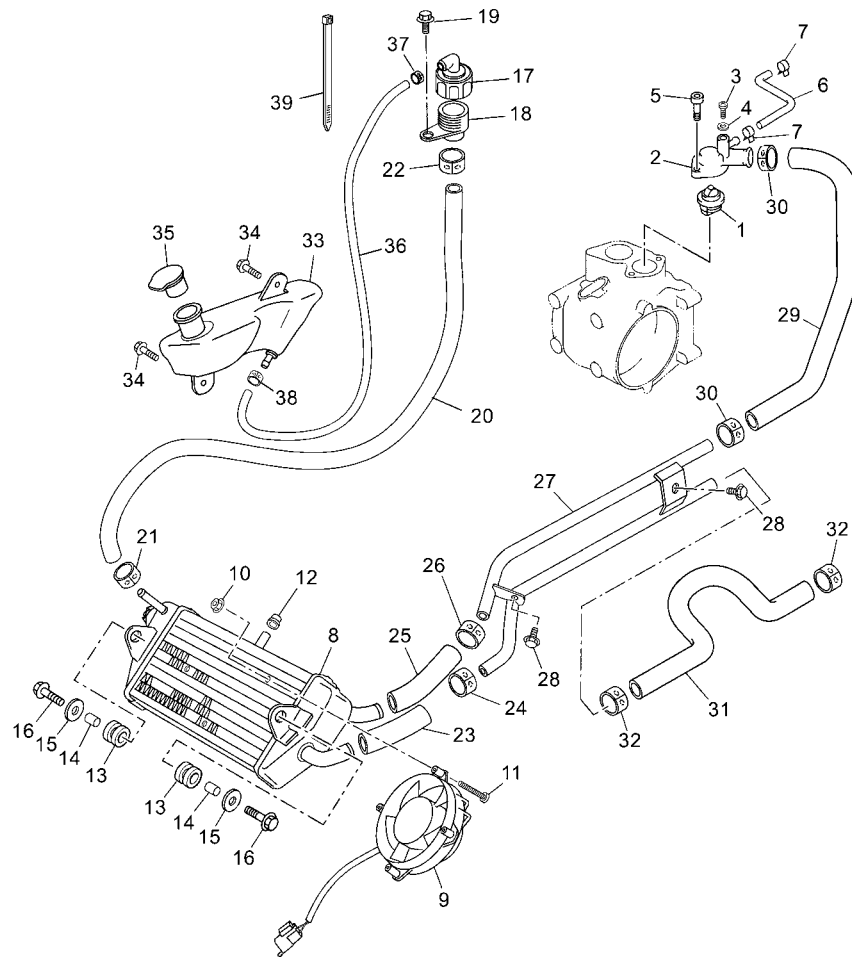
FIG. 5 WASSERPUMPE



REF. NR.	TEILE-NR.	BEZEICHUNG	TC04					BEMERKUNG
1	1C0-E2420-01	WASSERPUMPE	1					
2	5HW-E2450-00	FLUGELRADWELLE	1					
3	5HW-E2422-00	DECKEL, GEHAUSE	1					
4	4HC-12428-10	DICHTUNG, GEHAUSEDECKEL 2	1					
5	90110-06X45	INNENSECHSKANTSCHRAUBE	2					
6	93306-000Y0	LAGER	1					
7	5HW-E2421-00	GEHAUSE, WASSERPUMPE	1					
8	93101-10090	WELLENDICHTRING	1					
9	1C0-E2438-00	DICHTUNG, MECHANISCH	1					
10	93410-10X00	SPRENGRING	1					
11	90201-06X09	UNTERLEGSCHIBE	1					
12	90105-06X19	SCHRAUBE	1					
13	93210-33133	O-RING	1					
14	5GM-12426-00	WELLE	1					
15	93603-22X00	PASSTIFT	1					
16	90201-08X10	UNTERLEGSCHIBE	2					
17	4HC-12459-00	ZAHNRAD, FLUGELRADWELLE	1					
18	99001-07600	SPRENGRING	1					
19	4HC-12446-00	VERBINDUNG	1					
20	93210-16275	O-RING	2					
21	90110-06X29	INNENSECHSKANTSCHRAUBE	2					



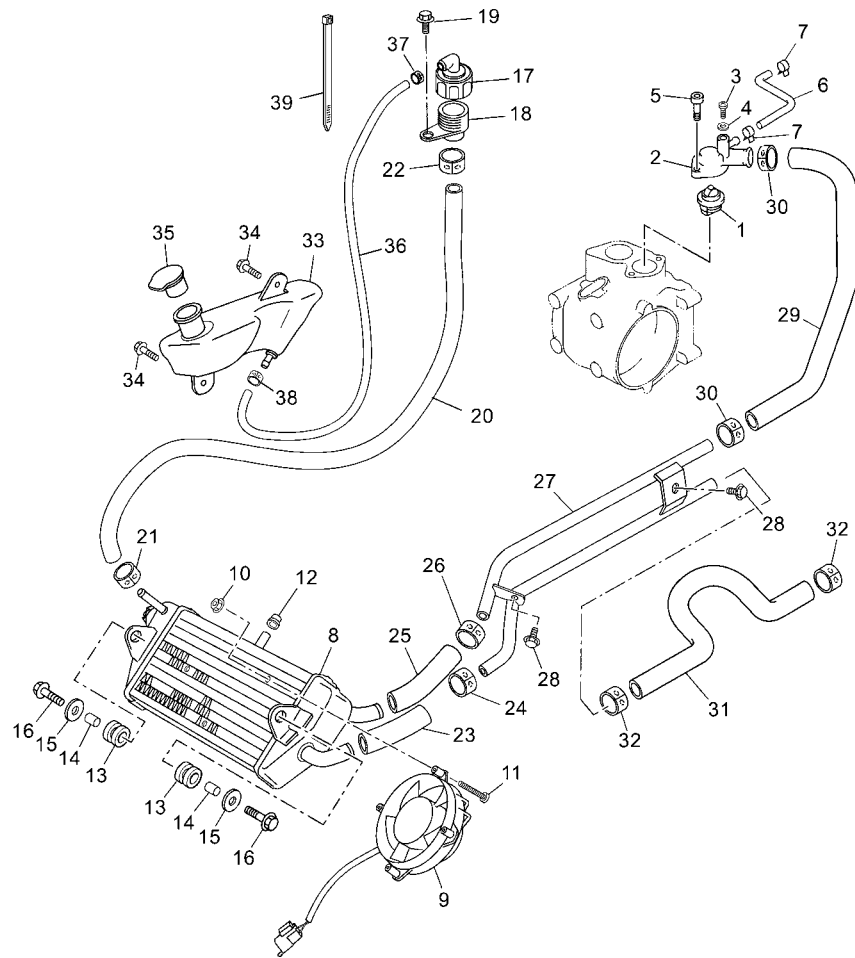
1C01300-D050



1C04300-E060

FIG. 6 KUEHLER & SCHLAEUCHE

REF. NR.	TEILE-NR.	BEZEICHNUNG	TC04				BEMERKUNG
1	4HC-12411-00	THERMOSTAT	1				
2	1C0-E2413-10	DECKEL, THERMOSTAT	1				
3	90111-04X01	SCHRAUBE	1				
4	90201-047R9	UNTERLEGSCHIBE	1				
5	90110-06X27	INNENSECHSKANTSCHRAUBE	2				
6	1C0-E2576-10	SCHLAUCH 1	1				
7	90467-11X00	KLEMME	2				
8	1C0-E2460-10	KUEHLER	1				
9	1B9-E2405-00	LUFTER	1				
10	1B9-E2671-00	MUTTER 1	3				
11	1B9-E2675-00	BEFESTIGUNGSSCHRAUBE, LUFTER	3				
12	90480-20X00	GUMMITULLE	1				
13	90480-15363	GUMMITULLE	2				
14	90387-06X24	HULSE	2				
15	90201-060A3	UNTERLEGSCHIBE	2				
16	9580M-06025	FLANSCHSCHRAUBE	2				
17	5MF-E2462-01	VERSCHLUSSDECKEL, KUEHLER	1				
18	1B9-E2591-00	STUTZE	1				
19	90149-06X04	SCHRAUBE	1				
20	1C0-E244H-10	RUHR 5	1				
21	90450-08X01	SCHLAUCHSCHELLE	1				
22	90450-27X00	SCHLAUCHSCHELLE	1				
23	1B9-E243A-00	SCHLAUCH 1	1				
24	90450-27X00	SCHLAUCHSCHELLE	2				
25	1C0-E243E-00	SCHLAUCH 2	1				
26	90450-27X00	SCHLAUCHSCHELLE	2				
27	1C0-E248B-00	ROHR	1				



1C04300-E060

FIG. 6 KUEHLER & SCHLAEUCHE

REF. NR.	TEILE-NR.	BEZEICHNUNG	TC04				BEMERKUNG
28	90119-06X02	SCHRAUBE, MIT SCHEIBE	2				
29	1C0-E244G-00	SCHLAUCH 4	1				
30	90450-27X00	SCHLAUCHSCHELLE	2				
31	1C0-E243F-00	SCHLAUCH 3	1				
32	90450-27X00	SCHLAUCHSCHELLE	2				
33	1B9-F1871-00	AUFFANGTANK	1				
34	90119-06X02	SCHRAUBE, MIT SCHEIBE	2				
35	1B9-F1771-00	GEHAUSE, VERSCHLUSSDECKEL	1				
36	5XL-F1817-00	ROHR 2	1				
37	90467-10X01	KLEMME	1				
38	90467-10X01	KLEMME	1				
39	90464-50X05	SHELLE	1				

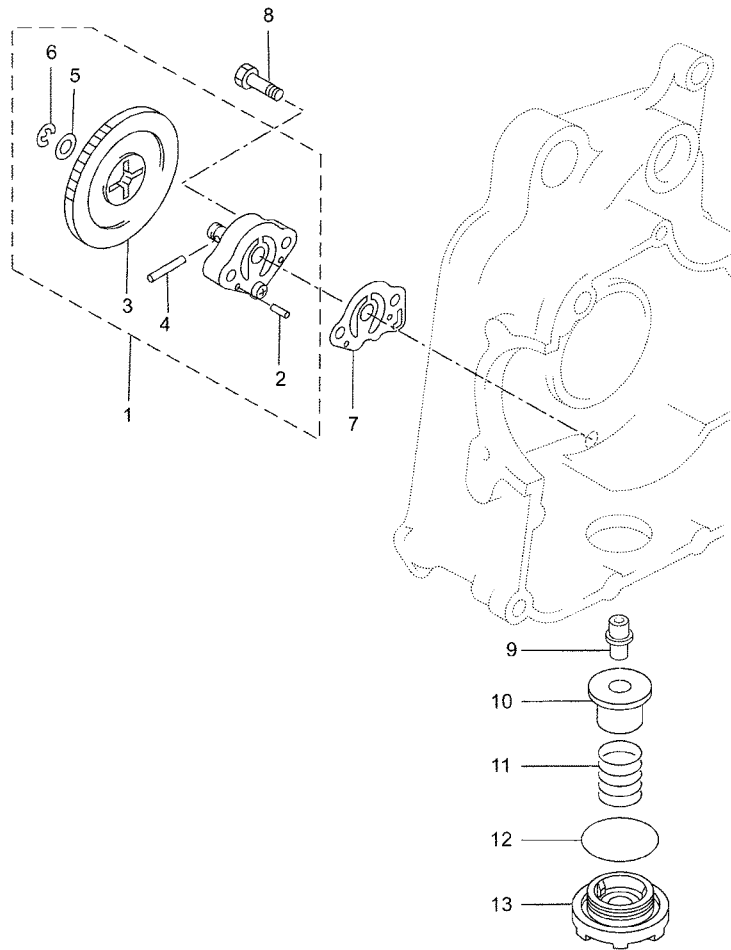
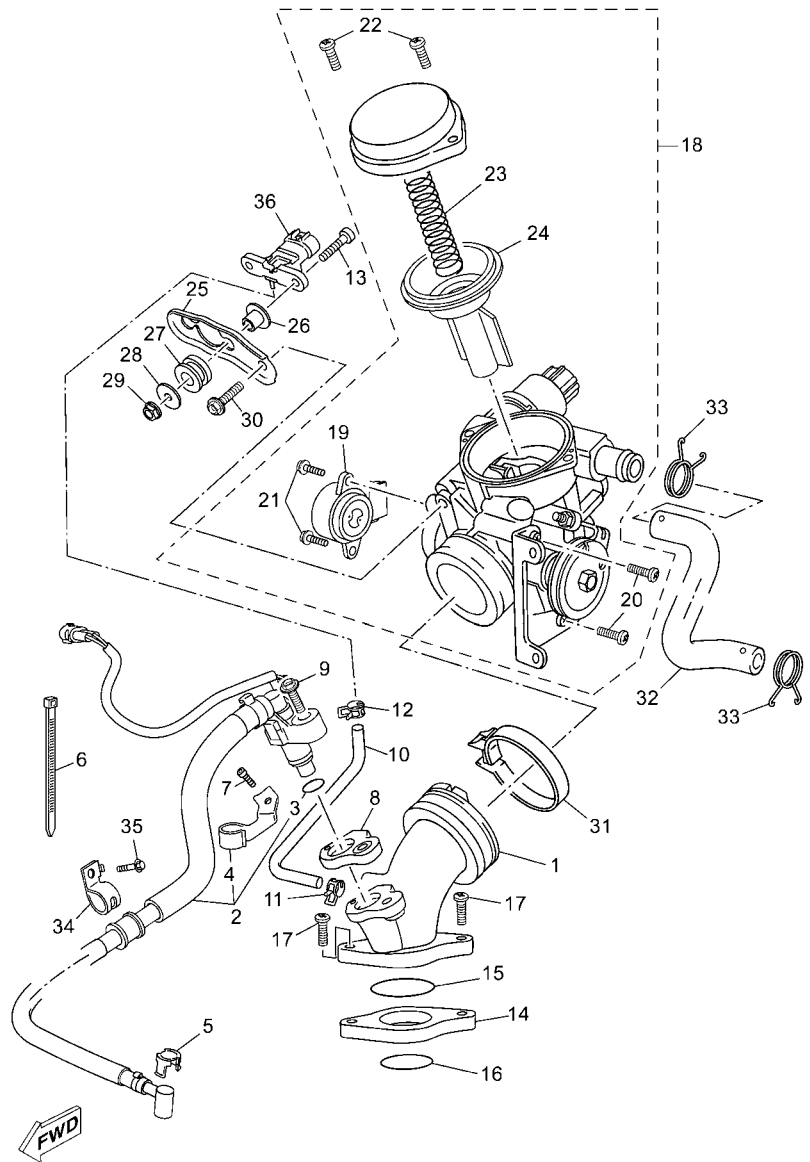


FIG. 7 OLPUMPE

REF. NR.	TEILE-NR.	BEZEICHNUNG	TC04					BEMERKUNG
1	1C0-E3300-00	OLPUMPENEINGEIT	1					
2	93603-12X03	..PASSTIFT	1					
3	1C0-E3325-00	.ABTRIEBSRAD, PUMPE	1					
4	93603-22X01	.PASSTIFT	1					
5	90201-08X22	.UNTERLEGSCHIBE	1					
6	93430-06X02	.SPRENGRING	1					
7	4HC-13475-00	DICHTUNG	1					
8	90111-06X06	SCHRAUBE	2					
9	59V-11167-00	ROHR, BELUFTUNG 2	1					
10	51Y-13411-00	FILTER, OL	1					
11	90501-18576	DRUCKFEDER	1					
12	93210-35520	O-RING	1					
13	5DS-E5351-00	ABLASSSCHRAUBE	1					



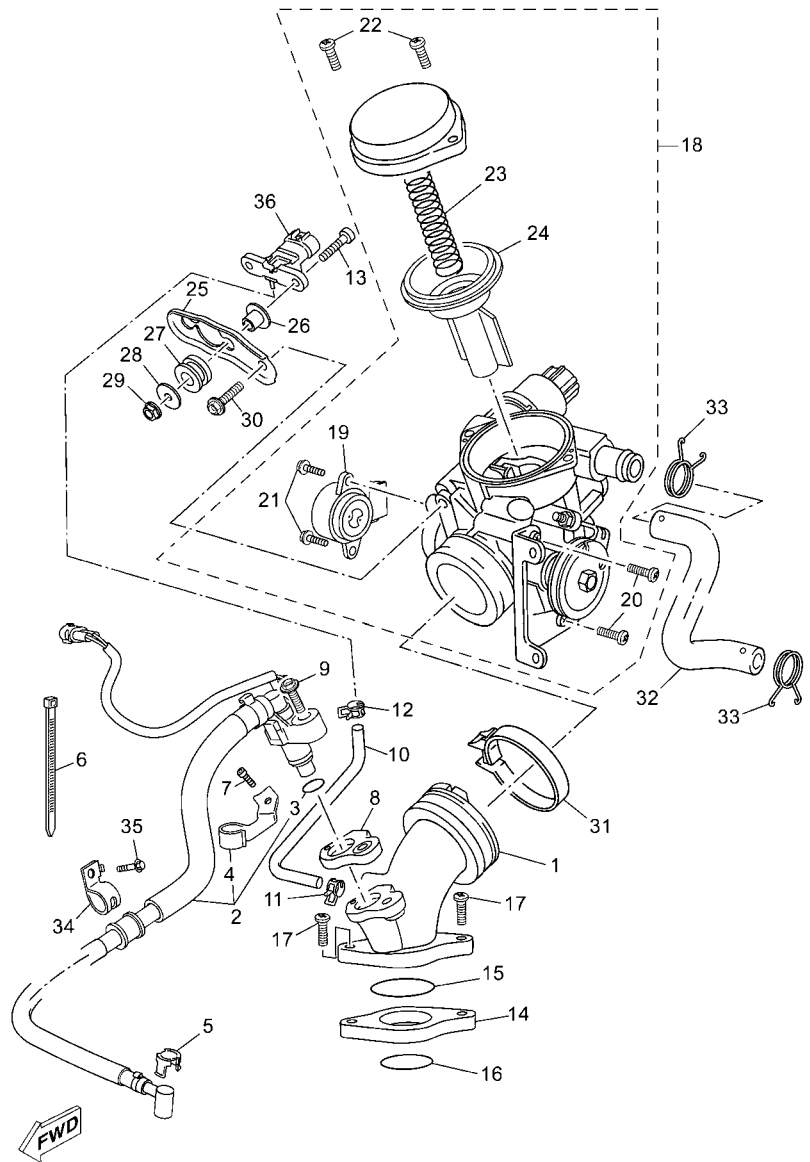
1C01300-D070



1C04300-E080

FIG. 8 EINLASS

REF. NR.	TEILE-NR.	BEZEICHUNG	TC04				BEMERKUNG
1	1C0-E3585-00	KRUMMER	1				
2	1C0-13930-00	PIPE INLET KOMPL	1				
3	5CA-14147-00	O-RING	1				
4	1C0-14413-00	STUTZE	1				
5	5VU-24135-00	KLEMME 1	1				
6	90464-06X04	SCHELLE	1				
7	9131M-06016	SCHRAUBE	1				
8	5VU-13556-00	DICHTUNG, KRUMMER	1				
9	95817-06025	FLANSCHSCHRAUBE	1				
10	1C0-E3895-00	SCHLAUCH, LUFT	1				
11	90467-07138	KLEMME	1				
12	90467-07801	KLEMME	1				
13	91317-06030	SCHRAUBE	2				
14	1C0-E3595-00	VERBINDUNG	1				
15	93210-35537	O-RING	1				
16	93210-35537	O-RING	1				
17	90110-06X28	INNENSECHSKANTSCHRAUBE	2				
18	1C0-13750-00	SPJALLHUS	1				
19	5RU-85885-00	.GEBER	1				
20	98507-05010	.ZYLINDERKOPFSCHRAUBE	2				
21	5CA-14216-00	.SCHRAUBE	2				
22	5LB-14216-00	.SCHRAUBE	2				
23	1C0-14286-00	.FEDER	1				
24	1C0-14340-00	.VENTIL	1				
25	1C0-E4291-00	KONSOLE 1	1				
26	90387-06X33	HULSE	2				
27	1B9-E4435-00	GUMMITULLE	2				



1C04300-E080

FIG. 8 EINLASS

REF. NR.	TEILE-NR.	BEZEICHNUNG	TC04				BEMERKUNG
28	90201-06X23	UNTERLEGSCHIBE	2				
29	95702-06500	FLANSCHMUTTER	2				
30	95817-06010	FLANSCHSCHRAUBE	1				
31	90460-52210	SCHLAUCHSCHELLE	1				
32	1C0-E3892-00	SCHLAUCH, LUFT 2	1				
33	90467-20030	KLEMME	2				
34	1C0-F1374-00	HALTER, KRAFTSTOFFFROHR	1				
35	9580M-06012	FLANSCHSCHRAUBE	1				
36	1C7-82380-00	DRUCKGEBER	1				

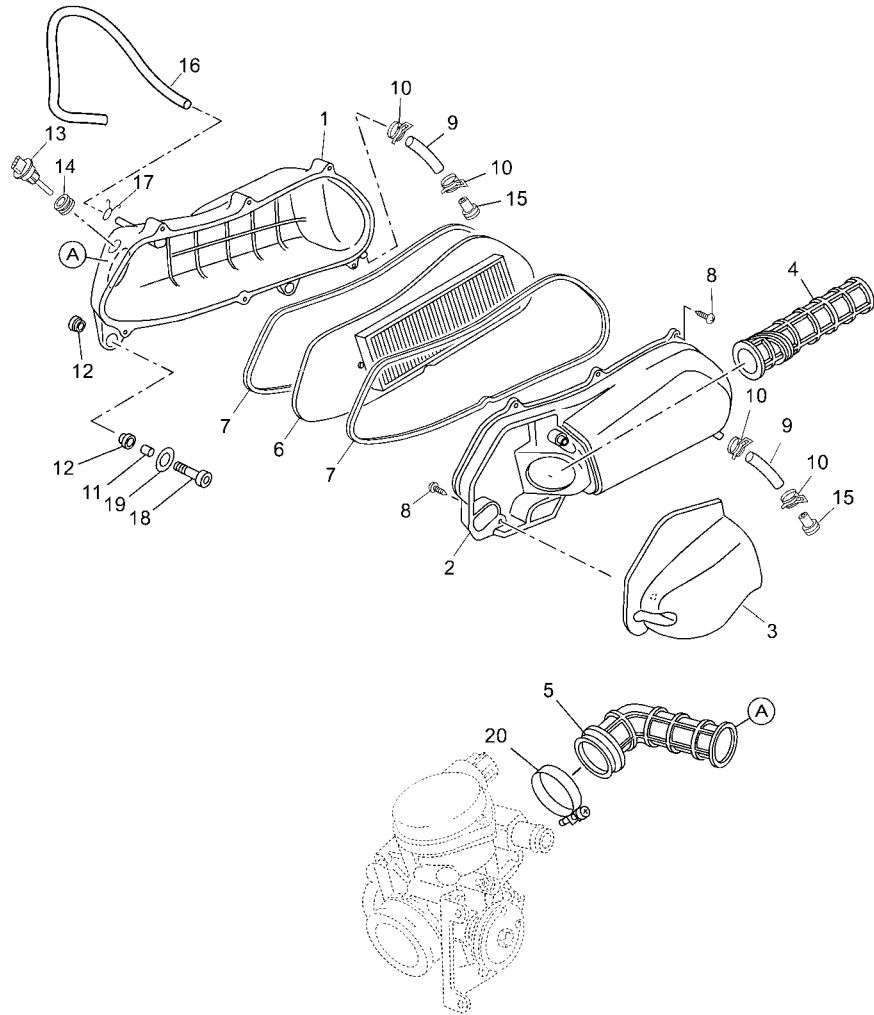
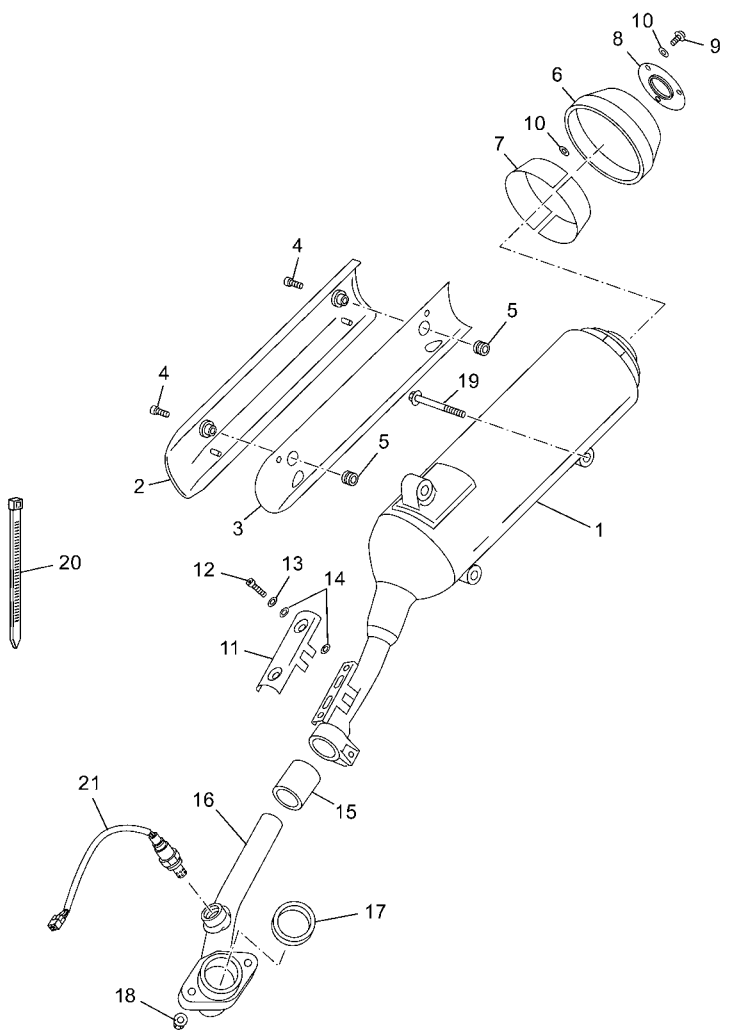


FIG. 9 EINLASS 2

REF. NR.	TEILE-NR.	BEZEICHUNG	TC04					BEMERKUNG
1	1C0-E4411-10	GEHAUSE, LUFTFILTER 1	1					
2	1B9-E4412-00	KAPPE, FILTERGEHAUSE	1					
3	1B9-E441A-00	DECKEL, FILTERGEHAUSE 1	1					
4	1B9-E4437-00	KANAL	1					
5	1C0-E4453-10	VERBINDUNG, LUFTFILTER 1	1					
6	1B9-14451-00	ELEMENT, LUFTFILTER	1					
7	1B9-E4452-00	DICHTUNG	2					
8	97707-50125	BLECHSCHRAUBE	9					
9	90446-14X00	SCHLAUCH	2					
10	90467-12X00	KLEMME	4					
11	90387-06X31	HULSE	2					
12	90480-13X01	GUMMITULLE	4					
13	5CA-85886-00	DRUCKGEBER	1					
14	5CA-14435-00	GUMMITULLE	1					
15	5DS-E446M-00	ABDECKUNG, ABFLUSSVENTIL	2					
16	1C0-E4349-00	ROHR	1					
17	90467-15X00	KLEMME	2					
18	90110-06X70	INNENSECHSKANTSCHRAUBE	2					
19	90201-06X06	UNTERLEGSCHIBE	2					
20	90450-45X00	SCHLAUCHSCHELLE	1					



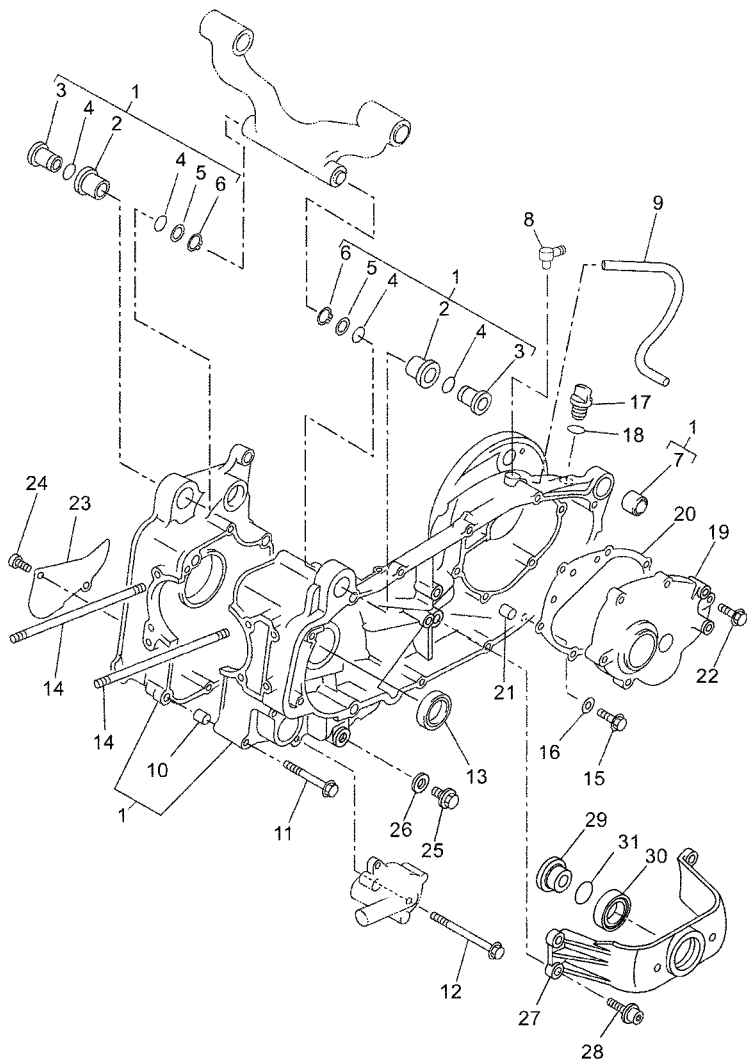
1C04300-E090



1C04300-E100

FIG. 10 AUSLASS

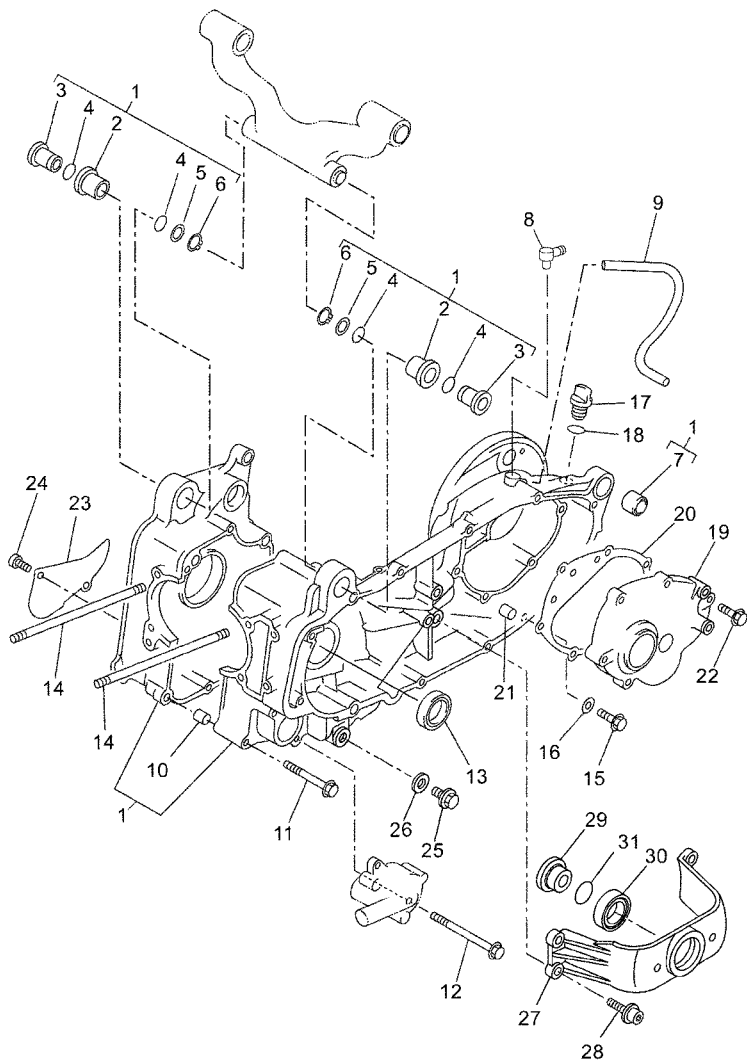
REF. NR.	TEILE-NR.	BEZEICHNUNG	TC04				BEMERKUNG
1	1C0-E4711-00	SCHALLDAMPFER 1	1				
2	1S6-E4718-10	SCHUTZ, (GESPRITZT)	1				
3	5GM-14738-00	SCHUTZ, SCHALLDAMPFER 3	1				
4	90111-06015	SCHRAUBE	2				
5	90480-10332	GUMMITULLE	2				
6	1S6-E4799-10	KAPPE (GESPRITZT)	1				
7	5GM-14728-00	SCHUTZ, SCHALLDAMPFER 2	2				
8	5GM-1482K-00	PLATTE	1				
9	90111-06020	SCHRAUBE	3				
10	5RB-14766-00	SCHEIBE, SCHUTZ	6				
11	4HC-14628-00	SCHUTZ, AUSPUFFROHR	1				
12	92017-06012	SCHRAUBE	2				
13	92907-06200	SCHEIBE	2				
14	4BD-14766-00	SCHEIBE, SCHUTZ	4				
15	1B9-14714-00	DICHTUNG, SCHALLDAMPFER	1				
16	1C0-E4611-00	ROHR, AUSPUFF 1	1				
17	3MT-14613-00	DICHTUNG, AUSPUFFROHR	1				
18	95607-08200	SELBSTSICHERNDE MUTTER	2				
19	97517-12590	SCHRAUBE, MIT SCHEIBE	3				
20	90464-50X05	SCHELLE	1				
21	5C4-8592A-00	GEBER O2	1				



1C01300-D110

FIG. 11 KURBELGEHAUSE

REF. NR.	TEILE-NR.	BEZEICHUNG	TC04					BEMERKUNG
1	5SE-E5100-01	KURBELGEHAUSEEINHEIT	1					
2	4HC-15378-01	.HALTER	2					
3	90387-1006J	.HULSE	2					
4	93210-16275	.O-RING	4					
5	90201-16242	.UNTERLEGSCHIBE	2					
6	93410-16X00	.SPRENGRING	2					
7	4X6-F2216-00	.BUCHSE, HINTERRADSTOSSDAMPF.	1					
8	4HC-15371-00	BELUFTUNG	1					
9	90445-13X00	SCHLAUCH	1					
10	91810-14X00	PASSTIFT	2					
11	90105-06X08	SCHRAUBE	4					
12	90105-06X09	SCHRAUBE	5					
13	93102-30284	WELLENDICHTRING	1					
14	90116-08591	STEBOLZEN	4					
15	90105-08X06	SCHRAUBE	1					
16	90430-08X00	DICHTUNG	1					
17	3VL-E5363-00	OLSCHRAUBE	1					
18	93210-14X01	O-RING	1					
19	5SE-E5421-00	DECKEL, KURBELGEHAUSE 2	1					
20	5SE-E5461-00	DICHTUNG, KURBELGEHAUSEDECK. 2	1					
21	91810-14X00	PASSTIFT	2					
22	90105-08X07	SCHRAUBE	6					
23	4HC-15492-00	DECKEL	1					
24	90110-06X30	INNENSECHSKANTSCHRAUBE	2					
25	90340-12X00	VERSCHLUSSSCHRAUBE, ZYL.	1					
26	90430-12213	DICHTUNG	1					
27	1C0-E5199-00	KONSOLE	1					



1C01300-D110

FIG. 11 KURBELGEHAUSE

REF. NR.	TEILE-NR.	BEZEICHNUNG	TC04					BEMERKUNG
28	90149-08814	SCHRAUBE	4					
29	5GM-17649-00	ABSTANDHALTER	1					
30	93306-906Y2	LAGER	1					
31	93210-27672	O-RING	1					
-----								
-----								
-----								
-----								
-----								
-----								
-----								
-----								
-----								
-----								



1C1300-D120

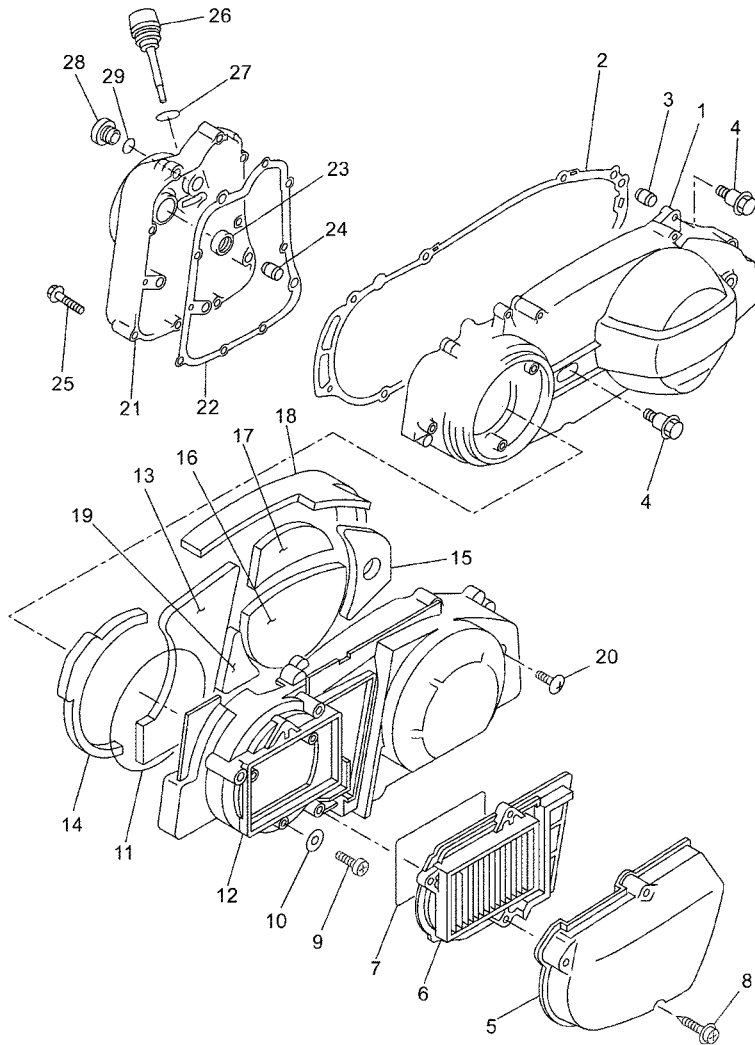
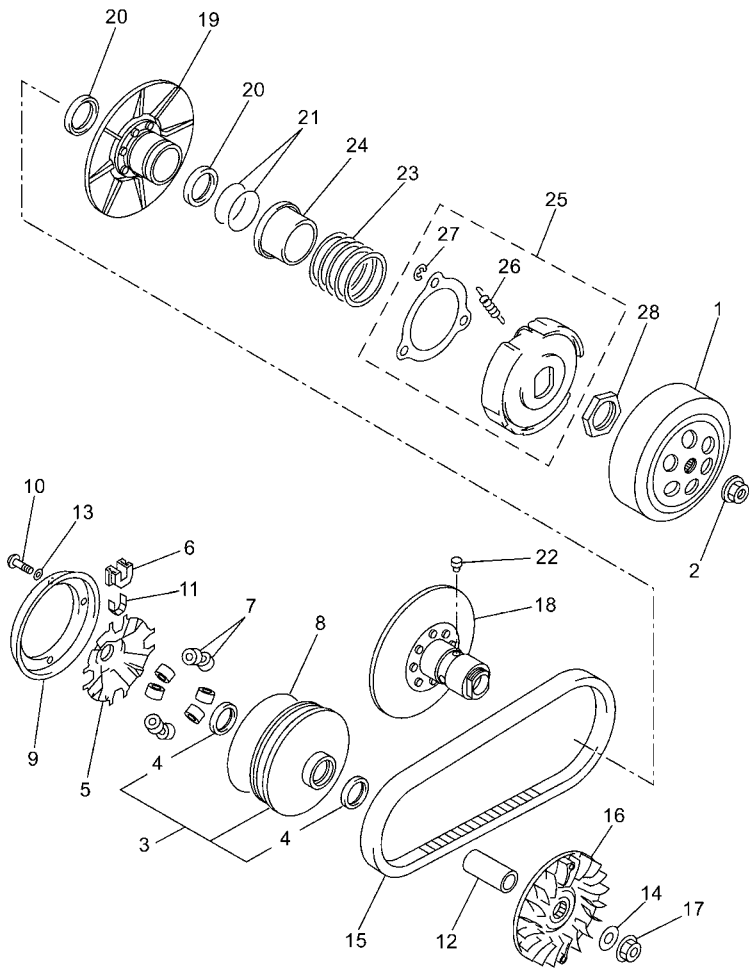


FIG. 12 KURBELGEHAUSEDECKEL 1

REF. NR.	TEILE-NR.	BEZEICHNUNG	TC04					BEMERKUNG
1	5SE-E5411-00	DECKEL, KURBELGEHAUSE 1	1					
2	1C0-15451-00	DICHTUNG, KURBELGEHAUSEDECK.	1					
3	91810-14X00	PASSTIFT	2					
4	90109-06030	SCHRAUBE	11					
5	5GM-15471-00	LUFTKANAL	1					
6	5GM-15407-00	ELEMENT 1	1					
7	17W-14462-00	DICHTUNG	1					
8	90167-05003	BLECHSCHRAUBE	3					
9	98507-06020	ZYLINDERKOPFSCHRAUBE	3					
10	92907-06600	SCHEIBE	3					
11	5SE-E5472-00	DICHTUNG, LUFTKANAL	1					
12	5SE-E5431-01	DECKEL, KURBELGEHAUSE 3	1					
13	5SE-E5316-00	DAMPFER 1	1					
14	5SE-E5326-00	DAMPFER 2	1					
15	5SE-E5335-00	DAMPFER 3	1					
16	5SE-E5337-00	HÜLSE	1					
17	5SE-E5338-00	DAMPFER5	1					
18	5SE-E5491-00	SCHUTZ	1					
19	5SE-E5499-00	SCHUTZ	1					
20	3KJ-15481-00	SCHRAUBE 1	1					
21	1C0-E5417-10	DECKEL, KAPPE	1					
22	4HC-15453-00	DICHTUNG	1					
23	93101-14092	WELLENDICHTRING (S7-14-25-5.5)	1					
24	91810-14X00	PASSTIFT	2					
25	90105-06X07	SCHRAUBE	10					
26	4HC-15363-00	OLSCHRAUBE	1					
27	93210-19123	O-RING	1					



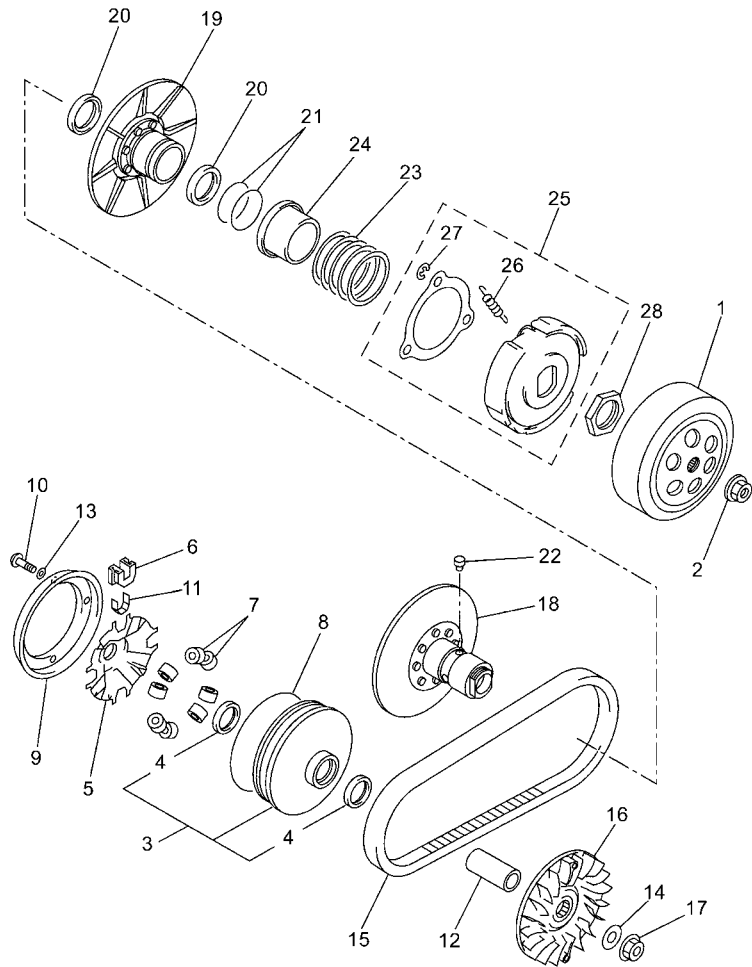




1C04300-E140

FIG. 14 KUPPLUNG

REF. NR.	TEILE-NR.	BEZEICHNUNG	TC04					BEMERKUNG
1	5GM-16611-00	KUPPLUNGSGEHAUSE KOMPL.	1					
2	90179-14469	MUTTER	1					
3	1C0-E7606-00	PRIMAR KETTENROLLE	1					
4	93102-28800	WELLENDICHTRING	2					
5	4HC-17623-00	NÖCKE	1					
6	1C0-E7653-00	GLEITSTÜCK	4					
7	5PR-E7632-00	GEWICHT	8					
8	93211-17800	O-RING	1					
9	1C0-E7639-00	ANSCHLAG	1					
10	90110-04800	INNENSECHSKANTSCHRAUBE	4					
11	1C0-E7654-00	ABSTANDHALTER	4					
12	90387-19800	HULSE	1					
13	90201-04802	UNTERLEGSCHIBE	4					
14	90201-144M8	UNTERLEGSCHIBE	1					
15	5SE-E7641-00	KEILRIEMEN	1					
16	1C0-E7611-00	HAUPTWIRBEL	1					
17	90179-14469	MUTTER	1					
18	5GM-17660-00	NEBENWIRBEL KOMPL.	1					
19	4HC-17670-11	NEBENGLEITWIRBELGRUPPE	1					
20	93104-41119	WELLENDICHTRING	2					
21	93210-43713	O-RING	2					
22	4CW-17664-00	STIFT	4					
23	90501-505J6	DRUCKFEDER	1					
24	5GM-17644-00	SITZ,FEDER	1					
25	5GM-16620-01	KUPPLUNGSTRAGEREINHEIT	1					
26	5KD-16626-10	.FEDER, KUPPLUNGSGEWICHT 1	3					
27	99001-08600	.SPRENGRING	3					



1C04300-E140

FIG. 14 KUPPLUNG

REF. NR.	TEILE-NR.	BEZEICHUNG	1C04				BEMERKUNG
28	90170-36279	MUTTER	1				

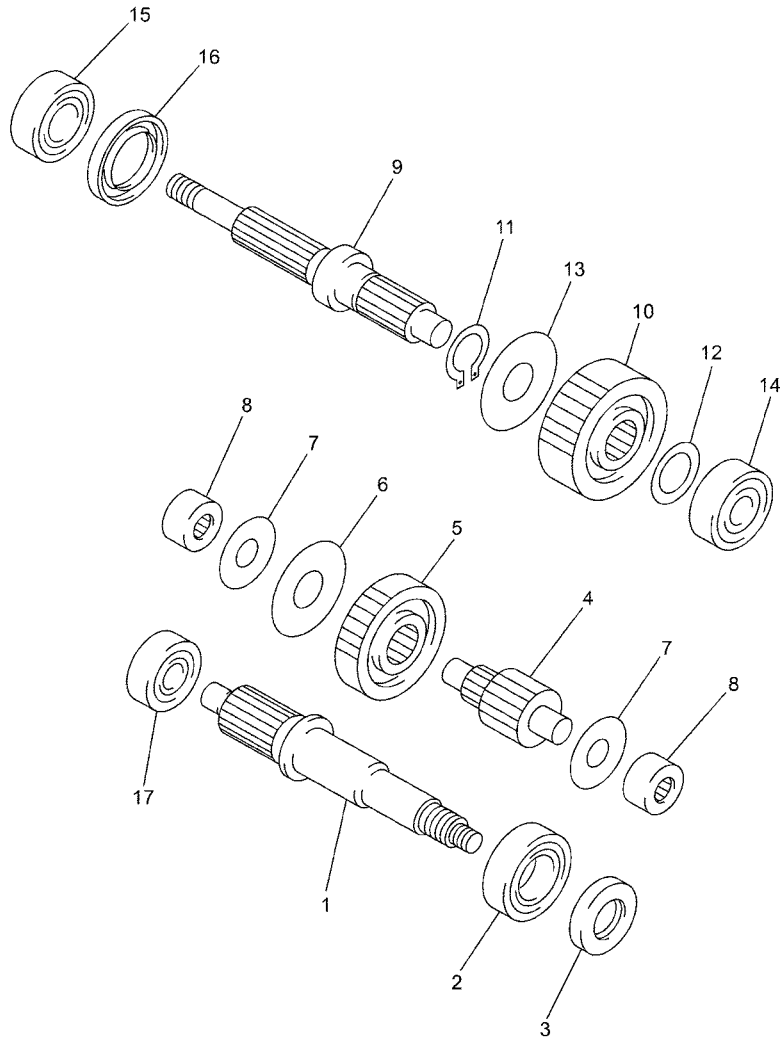


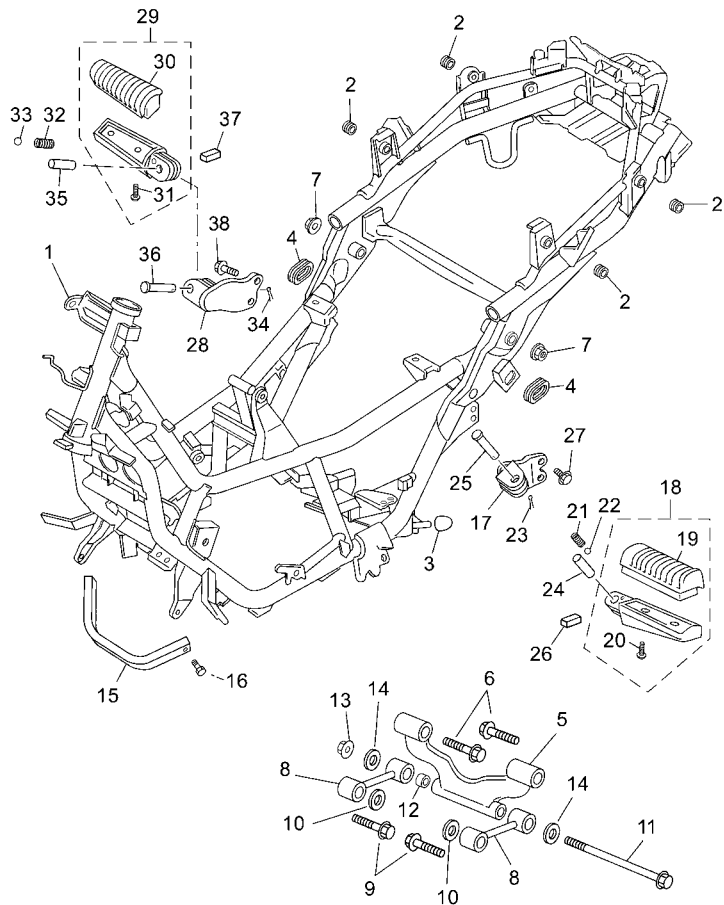
FIG. 15 GETRIEBE

REF. NR.	TEILE-NR.	BEZEICHNUNG	TC04					BEMERKUNG
1	1C0-E6111-00	ZAHNRAD, PRIMARANTRIEB	1					
2	93306-205XM	LAGER	1					
3	93102-25800	WELLENDICHTRING	1					
4	1C0-E7411-00	HAUPTWELLE	1					
5	1C0-E6151-00	ZAHNRAD, PRIMARABTRIEB	1					
6	90208-21001	TELLERFEDER	1					
7	90201-156R4	UNTERLEGSCHIBE	2					
8	93311-415Y0	LAGER	2					
9	1C0-E7421-00	ANTRIEBSWELLE	1					
10	1C0-E7211-20	ZAHNRAD, 1. GANG	1					
11	93410-25X00	SPRENGRING	1					
12	90201-232K5	UNTERLEGSCHIBE	1					
13	90208-25001	TELLERFEDER	1					
14	93306-303YA	LAGER	1					
15	93306-272Y1	LAGER	1					
16	93102-32004	WELLENDICHTRING	1					
17	93306-302X9	LAGER	1					



1C01300-D150

J3

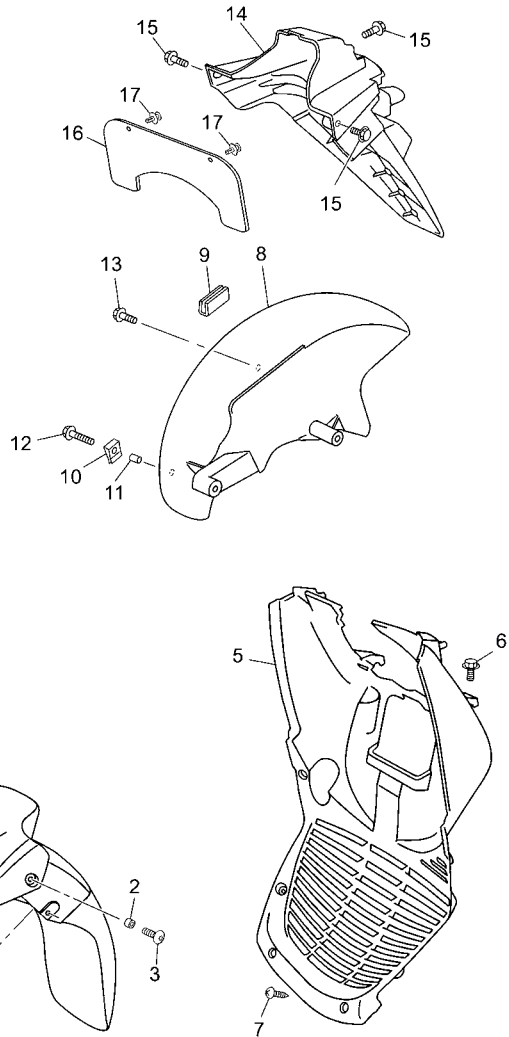


1B93300-E160

FIG. 16 RAHMEN

REF. NR.	TEILE-NR.	BEZEICHUNG	TC04				BEMERKUNG
1	1B9-F1110-10-33	RAHMEN KOMPL.	1				YB FUR FIS,BNM...
2	1B9-F1485-00	DAMPFER, GUMMI 1	4				
3	3VR-27114-00	ANSCHLAG, HAUPTSTANDER	1				
4	90480-01141	GUMMITULLE	2				
5	1B9-F1420-00	MOTORKONSOLE KOMPL.	1				
6	90105-12X01	SCHRAUBE	2				
7	90185-12072	SELBSTSICHERNDE MUTTER	2				
8	1B9-F1480-00	STUTZE, MOTOR	2				
9	95817-10045	FLANSCHSCHRAUBE	2				
10	90201-105A2	UNTERLEGSCHIBE	4				
11	90105-10X08	SCHRAUBE	1				
12	90387-10X05	HULSE	1				
13	90185-10154	SELBSTSICHERNDE MUTTER	1				
14	90201-105A2	UNTERLEGSCHIBE	2				
15	1B9-F119F-01	ROHR	1				
16	9582M-06025	FLANSCHSCHRAUBE	2				
17	1B9-F741L-00	KONSOLE 4	1				
18	1B9-F7431-00	FUSSRASTE 1, HINTEN	1				
19	1B9-F7454-00	DECKEL, FUSSRASTE	1				
20	90159-05079	SCHRAUBE, MIT SCHEIBE	1				
21	90501-15001	DRUCKFEDER	1				
22	93501-04011	KUGEL	1				
23	91401-16012	SPLINT	1				
24	90387-064H8	HULSE	1				
25	90240-06042	LASTOSENSTIFT	1				
26	1B9-F7491-00	SCHUTZ	1				
27	9582M-08016	FLANSCHSCHRAUBE	2				

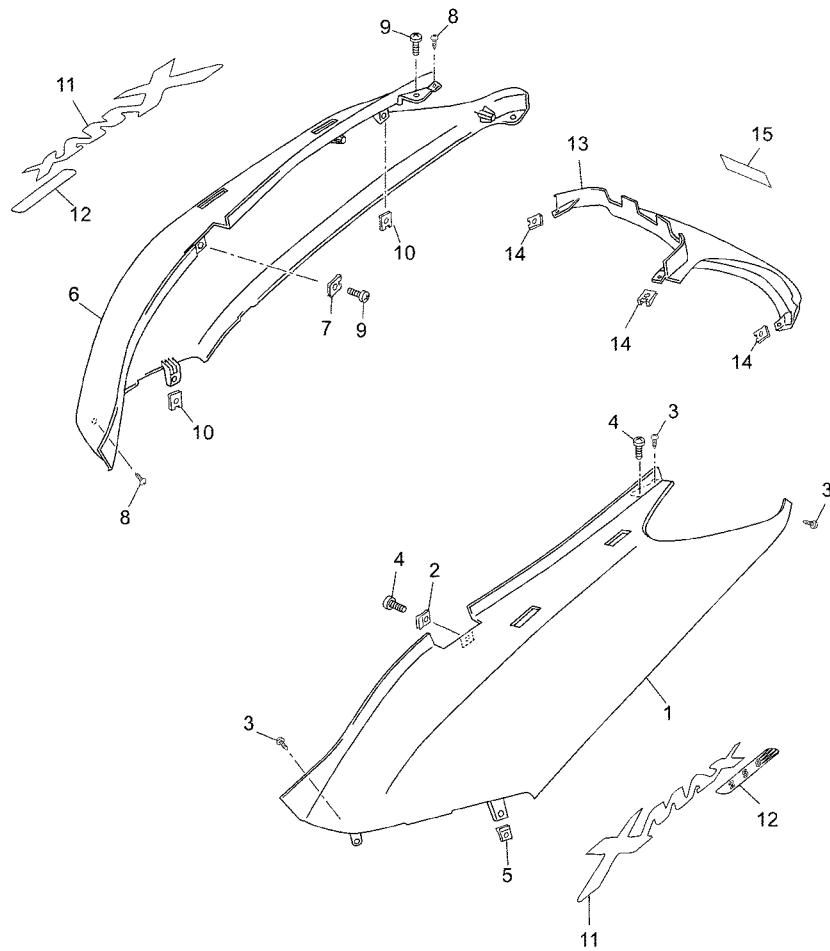




1C01300-D171

FIG. 17 KOTFLUGEL

REF. NR.	TEILE-NR.	BEZEICHNUNG	1C04				BEMERKUNG
1	1B9-F1511-00-LK	KOTFLUGEL, VORNE	1				UR FUR FIS
	1B9-F1511-00-P5	KOTFLUGEL, VORNE	1				UR FUR SMX
	1B9-F1511-00-P9	KOTFLUGEL, VORNE	1				UR FUR BNM6
2	90387-06X04	HULSE	2				
3	90159-06816	SCHRAUBE, MIT SCHEIBE	2				
4	90109-06X05	SCHRAUBE	2				
5	1B9-F1552-01	INNERER KOTFLUGEL	1				
6	9580M-06012	FLANSCHSCHRAUBE	2				
7	90167-04X00	BLECHSCHRAUBE	6				
8	1B9-F1611-00	KOTFLUGEL, HINTERRAD	1				
9	1C0-F1649-00	DAMPFER	1				
10	90183-06X01	FEDERMUTTER	1				
11	90387-06X04	HULSE	1				
12	9580M-06050	FLANSCHSCHRAUBE	1				
13	90109-06X05	SCHRAUBE	1				
14	1B9-F1685-01	KONSOLE, ZULASSUNG	1				
15	90109-06X05	SCHRAUBE	3				
16	1C0-F1623-00	BEFESTIGUNGSPLATTE 1	1				
17	90269-07076	NIET	2				

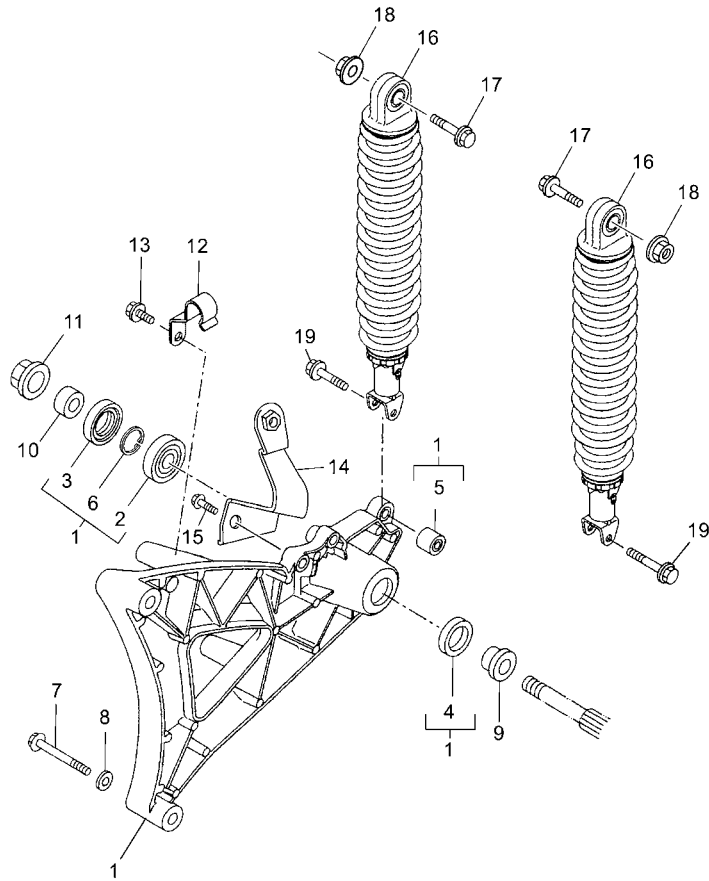


1C01300-D180

FIG. 18 SEITENDECKEL

REF. NR.	TEILE-NR.	BEZEICHUNG	TC04				BEMERKUNG
1	1B9-F1721-00-LK	SEITENDECKEL 2	1				FUR FIS
	1B9-F1721-00-P5	SEITENDECKEL 2	1				FUR SMX
	1B9-F1721-00-P9	SEITENDECKEL 2	1				FUR BNM6
2	90183-06816	FEDERMUTTER	1				
3	9890L-06016	BLINDSCHRAUBE	2				
4	90167-04X00	BLECHSCHRAUBE	3				
5	5DS-F8317-00	MUTTER, EMBLEM	2				
6	1B9-F1731-00-LK	SEITENDECKEL 3	1				FUR FIS
	1B9-F1731-00-P5	SEITENDECKEL 3	1				FUR SMX
	1B9-F1731-00-P9	SEITENDECKEL 3	1				FUR BNM6
7	90183-06816	FEDERMUTTER	1				
8	9890L-06016	BLINDSCHRAUBE	2				
9	90167-04X00	BLECHSCHRAUBE	3				
10	5DS-F8317-00	MUTTER, EMBLEM	2				
11	1C0-F1781-10	EMBLEM 1	2				
12	1C0-F1788-10	AUFKLEBER	2				
13	1B9-F1741-00-LK	SEITENDECKEL 4	1				FUR FIS
	1B9-F1741-00-P5	SEITENDECKEL 4	1				FUR SMX
	1B9-F1741-00-P9	SEITENDECKEL 4	1				FUR BNM6
14	5DS-F8317-00	MUTTER, EMBLEM	2				
15	99236-00080	EMBLEM, YAMAHA	1				FUR BNM6, SMX
	99237-00080	EMBLEM, YAMAHA	1				FUR FIS

FIG. 19 HINTERRADSCHWINGE&AUFHAENGUNG



REF. NR.	TEILE-NR.	BEZEICHNUNG	TC04				BEMERKUNG
1	1C0-F2110-01	HINTERRADSCHWINGE KOMPL.	1				
2	1S6-F2176-00	.LAGER	1				
3	1S6-F2358-00	.DICHTUNG 1	1				
4	1S6-F2359-00	.DICHTUNG 2	1				
5	4X6-F2216-00	.BUCHSE, HINTERRADSTOSSDAMPF.	1				
6	99009-47500	.SPRENGRING	1				
7	90101-10X06	SCHRAUBE	2				
8	90201-10X11	UNTERLEGSCHIBE	2				
9	90387-17X02	HULSE	1				
10	90387-17X01	HULSE	1				
11	90185-14166	SELBSTSICHERNDE MUTTER	1				
12	5SE-F5876-00	HALTER, BREMSSCHLAUCH 2	1				
13	9580L-06016	FLANSCHSCHRAUBE	1				
14	1C0-F1644-01	STUTZE, HINTEN	1				
15	9582M-08016	FLANSCHSCHRAUBE	1				
16	1B9-F2210-02	STOSSDAMPFEREINHEIT, HINTEN	2				
17	9582M-10040	FLANSCHSCHRAUBE	2				
18	9560L-10200	SELBSTSICHERNDE MUTTER	2				
19	9582N-08030	FLANSCHSCHRAUBE	2				



1C04300-E190



1B91300-D200

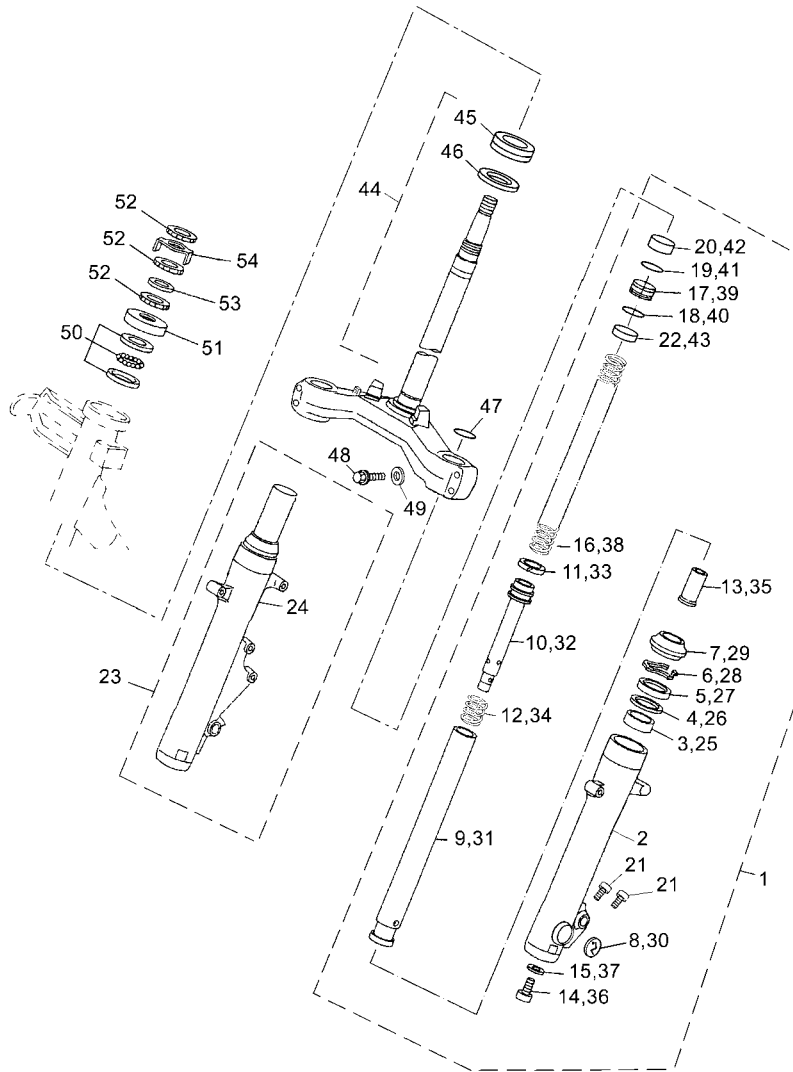


FIG. 20 LENKUNG

REF. NR.	TEILE-NR.	BEZEICHNUNG	TC04					BEMERKUNG
1	1B9-F3102-30	GABELBEIN (LINKS)	1					
2	1B9-F3126-20	.AUSSERES ROHR 1(LINK)	1					
3	1B9-F3125-00	.GLEITMETALL 1	1					
4	1B9-F3146-00	.SCHEIBE, WELLENDICHTRING	1					
5	1B9-F3145-00	.WELLENDICHTRING	1					
6	1B9-F3156-00	.SPRENGRING	1					
7	1B9-F3144-00	.STAUBDICHTUNG	1					
8	2C8-F3108-00	.EMBLEM	1					
9	1B9-F3110-30	.INNERES GABELBEINROHR 1	1					
10	1B9-F3170-30	.ZYLINDER KOMPL. VORDERRADGA.	1					
11	1B9-F3157-00	.RING, KOLBEN	1					
12	1B9-F3151-21	.FEDER	1					
13	1B9-F3173-20	.KONUSSPINDEL	1					
14	1B9-F3181-00	.INNENSECHSKANTSCHRAUBE	1					
15	1B9-F3158-00	.DICHTUNG	1					
16	1B9-F3141-00	.FEDER,VORDERRADGABEL	1					
17	1B9-F3111-00	.SCHRAUBE KAPPE	1					
18	1B9-F3188-00	.O-RING	1					
19	1B9-F3183-00	.SPRENGRING	1					
20	1B9-F3154-00	.VERSCHLUSSCHRAUBE 1 ROHR	1					
21	9581L-06030	.FLANSCHSCHRAUBE	2					
22	1B9-F3118-20	.ABSTANDHALTER	1					
23	1B9-F3103-30	GABELBEIN (RECHTS)	1					
24	1B9-F3136-20	.AUSSERES ROHR 2	1					
25	1B9-F3125-00	.GLEITMETALL 1	1					
26	1B9-F3146-00	.SCHEIBE, WELLENDICHTRING	1					
27	1B9-F3145-00	.WELLENDICHTRING	1					



1B91300-D200

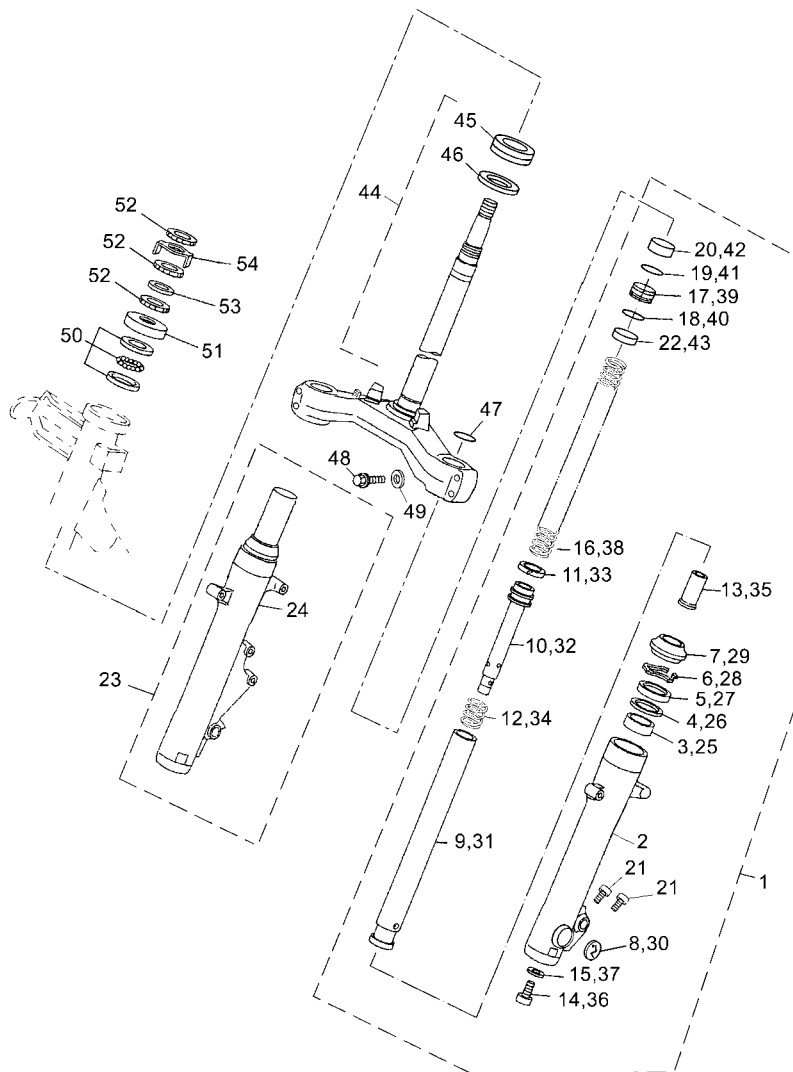
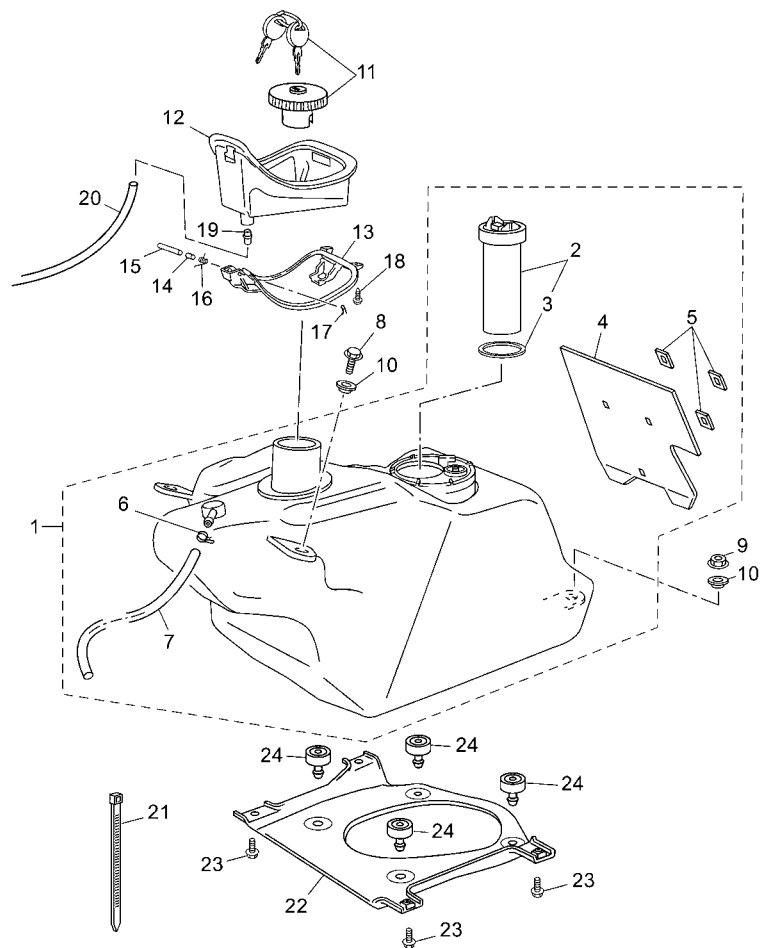


FIG. 20 LENKUNG

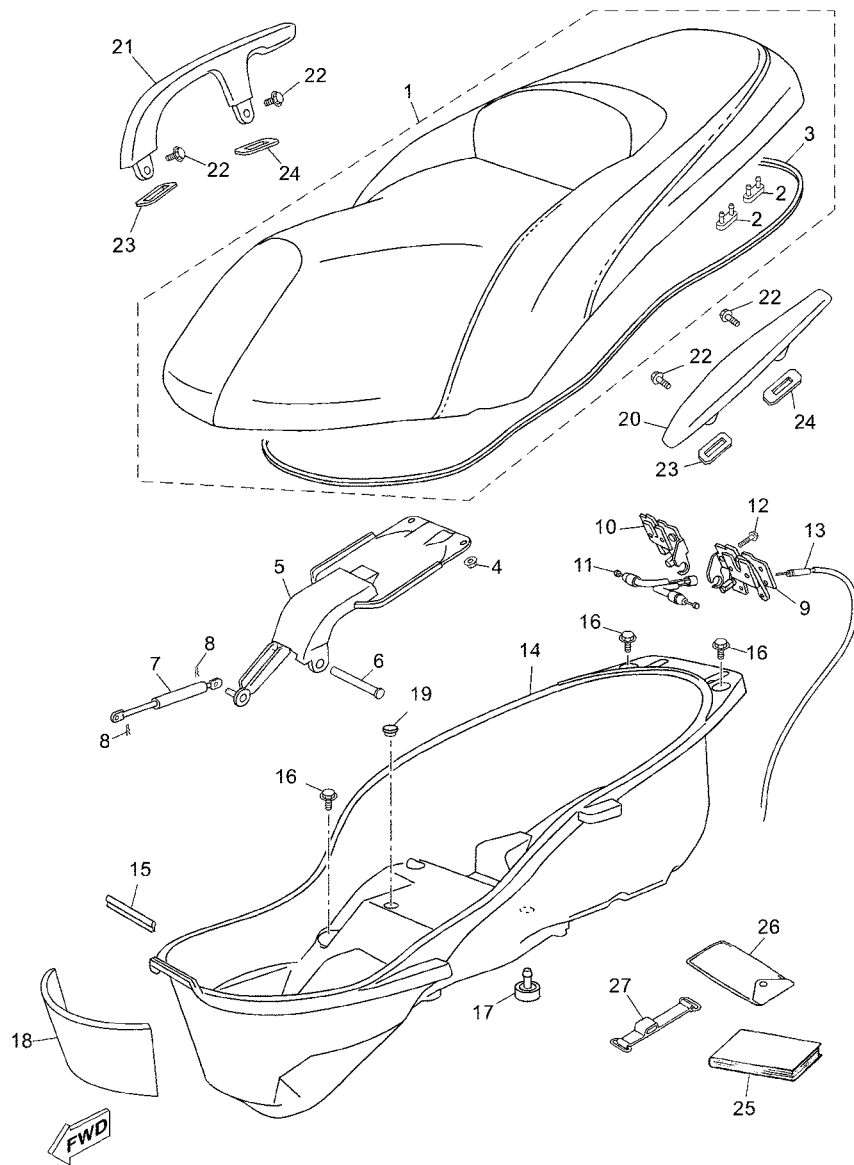
REF. NR.	TEILE-NR.	BEZEICHUNG	TC04					BEMERKUNG
28	1B9-F3156-00	.SPRENGRING	1					
29	1B9-F3144-00	.STAUBDICHTUNG	1					
30	2C8-F3108-00	.EMBLEM	1					
31	1B9-F3110-30	.INNERES GABELBEINROHR 1	1					
32	1B9-F3170-30	.ZYLINDER KOMPL. VORDERRADGA.	1					
33	1B9-F3157-00	.RING, KÖLBEN	1					
34	1B9-F3151-21	.FEDER	1					
35	1B9-F3173-20	.KONUSSPINDEL	1					
36	1B9-F3181-00	.INNENSECHSKANTSCHRAUBE	1					
37	1B9-F3158-00	.DICHTUNG	1					
38	1B9-F3141-00	.FEDER,VORDERRADGABEL	1					
39	1B9-F3111-00	.SCHRAUBE KAPPE	1					
40	1B9-F3188-00	.O-RING	1					
41	1B9-F3183-00	.SPRENGRING	1					
42	1B9-F3154-00	.VERSCHLUSSCHRAUBE 1 ROHR	1					
43	1B9-F3118-20	.ABSTANDHALTER	1					
44	1B9-F3340-00	UNTERE KONSOLE KOMPL.	1					
45	93399-99961	.LAGER	1					
46	21L-F3462-00	STAUBDICHTUNG	1					
47	1B9-F3153-00	SPRENGRING	2					
48	9701L-08035	SCHRAUBE	4					
49	9290L-08200	SCHEIBE	4					
50	93399-99931	LAGER	1					
51	1J7-23415-00	DECKEL, KUGELLAUFRING 1	1					
52	90179-25X00	MUTTER	3					
53	90202-26X00	UNTERLEGSCHIBE	1					
54	5DS-F3418-00	SPEZIALSCHEIBE	1					



1C04300-E210

FIG. 21 KRAFTSTOFFTANK

REF. NR.	TEILE-NR.	BEZEICHNUNG	TC04				BEMERKUNG
1	1C0-F4110-10	KRAFTSTOFFTANK KOMPL.	1				
2	1C0-H5752-11	.KRAFTSTOFFSTANDGEBER	1				
3	1C0-H5753-00	.DICHTUNG, GEBER	1				
4	1B9-F416G-00	.ISOLATOR, KRAFTSTOFFTANK 2	1				
5	1B9-F411M-00	.KLEMME	3				
6	1C0-F4137-00	.KLEMMÉ 3	1				
7	1C0-F413G-00	.ROHR	1				
8	9700N-06016	SCHRAUBE	2				
9	9570N-06500	FLANSCHMUTTER	2				
10	90387-06500	HULSE	4				
11	1C0-F4610-00	VERSCHLUSSKAPPE KOMPL.	1				
12	1C0-F414A-00	EINFULLDECKEL	1				
13	1B9-F178L-00	FUHRUNG 1	1				
14	90387-04X00	HULSE	1				
15	90240-04X00	LASTOSENSTIFT	1				
16	90508-08X00	ZUGFEDER	1				
17	90468-10004	KLEMME	1				
18	90167-04X00	BLECHSCHRAUBE	4				
19	90387-06X27	HULSE	1				
20	1B9-F4318-00	UBERLAUFROHR	1				
21	90464-13804	SHELLE	2				
22	1B9-F4191-00	KONSOLE, KRAFTSTOFFTANK 1	1				
23	95827-06012	FLANSCHSCHRAUBE	4				
24	2RN-F4741-00	KISSEN, SITZ	4				



1C01300-D220

FIG. 22 SITZ

REF. NR.	TEILE-NR.	BEZEICHNUNG	TC04				BEMERKUNG
1	1B9-F4730-01	SITZBANK KOMPL.	1				
2	1B9-F4741-00	.KISSEN, SITZ	6				
3	1B9-F475M-00	.DICHTUNG	1				
4	90185-06X01	SELBSTSICHERNDE MUTTER	4				
5	1B9-F4772-11	SCHARNIER	1				
6	90241-10015	STIFT	1				
7	1B9-F478G-10	ANSCHLAG	1				
8	90468-10050	KLEMME	2				
9	1B9-F471B-00	KORPER SITZSCHLOSS 2	1				
10	1B9-F478T-00	KORPER SITZSCHLOSS 1	1				
11	1B9-F478D-00	SITZSCHLOSS KOMPL.	1				
12	95027-06012	FLANSCHSCHRAUBE	4				
13	1C0-F478E-10	SEIL, SITZHAKEN	1				
14	1B9-F473R-10	KASTEN 1	1				
15	1B9-F475M-10	DICHTUNG	1				
16	90109-06X05	SCHRAUBE	4				
17	2RN-F4741-00	KISSEN, SITZ	2				
18	1B9-F476V-00	SCHUTZ 2	1				
19	90338-09800	VERSCHLUSS	1				
20	1B9-F474A-01	HALTEGRIFF	1				FUR FIS,BNM6
	1B9-F474A-31	HALTEGRIFF	1				FUR SMX
21	1B9-F474W-01	HALTEGRIFF 2	1				FUR FIS,BNM6
	1B9-F474W-31	HALTEGRIFF 2	1				FUR SMX
22	9581M-08030	FLANSCHSCHRAUBE	4				
23	1B9-F474M-10	DAMPFER 1	2				
24	1B9-F474U-10	DAMPFER	2				
25	1C0-F8199-F3	BETRIEBSANLEITUNG	1				

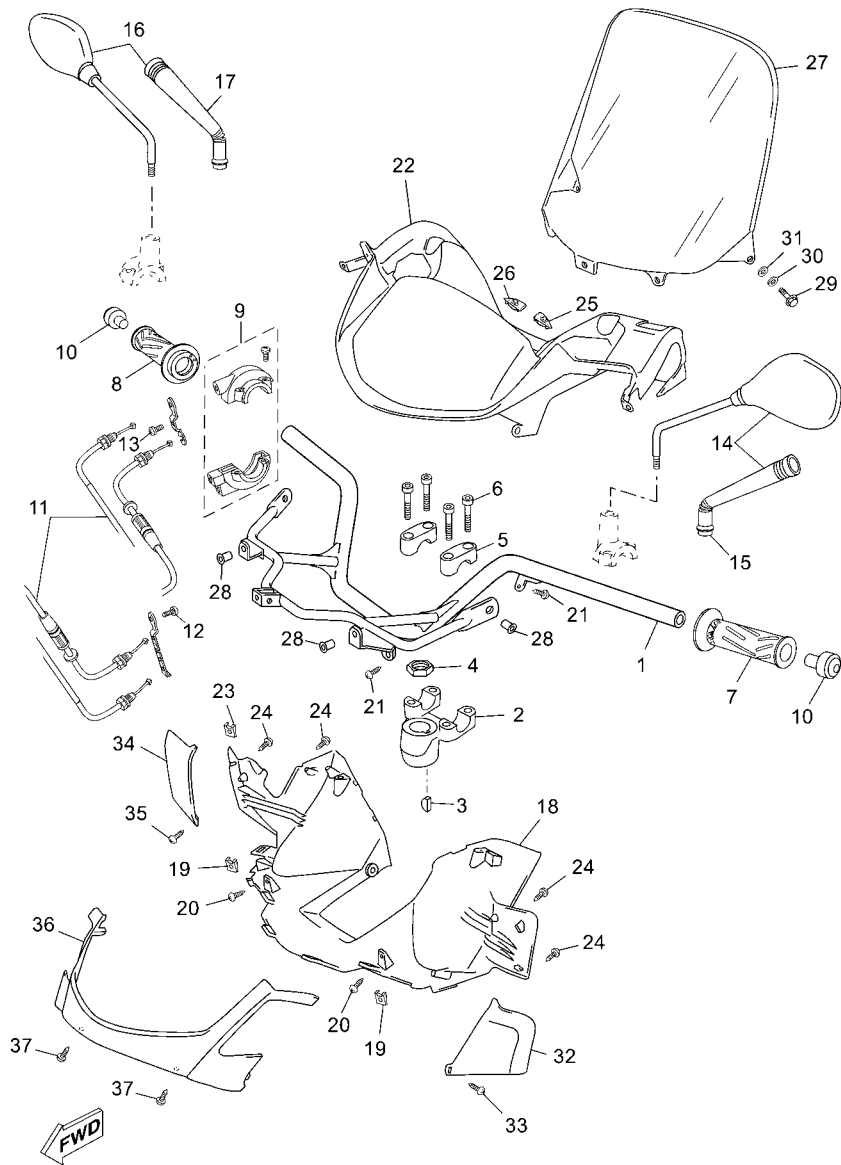








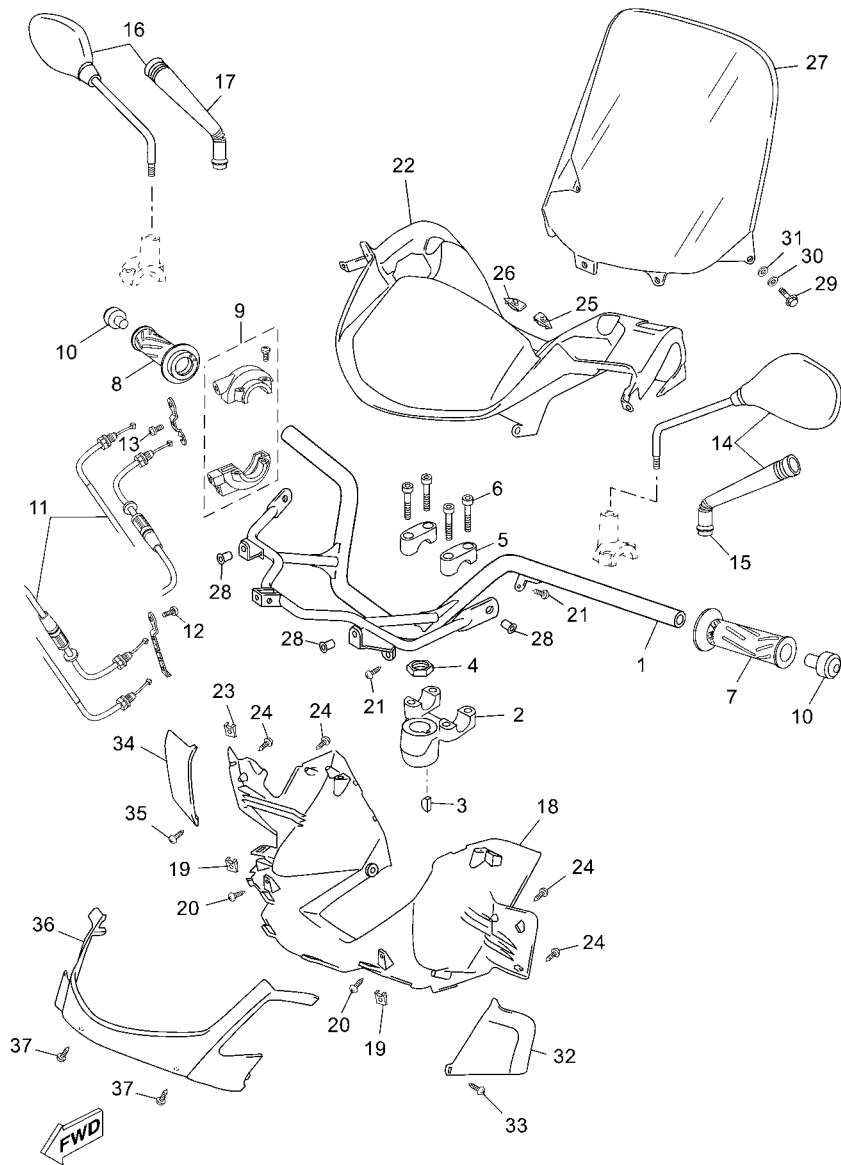




1B93300-E270

FIG. 27 LENKER & KABEL

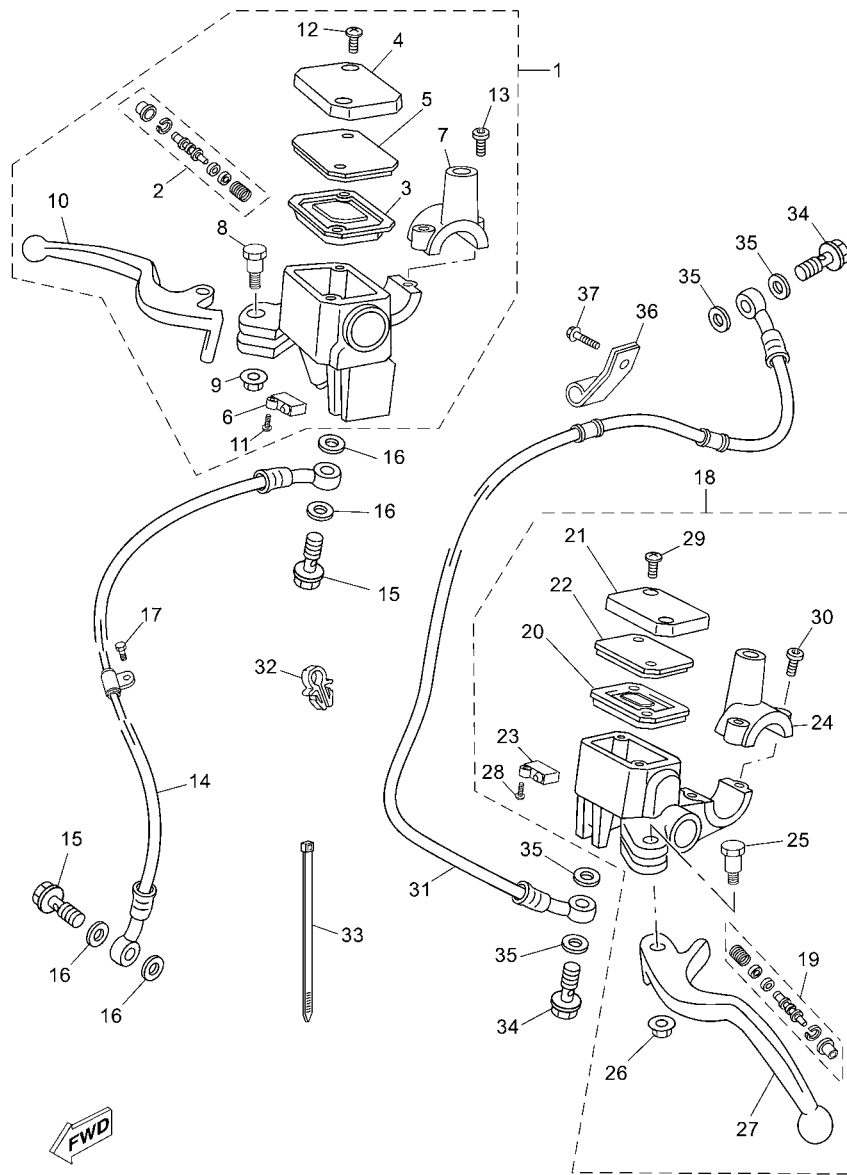
REF. NR.	TEILE-NR.	BEZEICHUNG	TC04				BEMERKUNG
1	1B9-F6110-01	LENKER KOMPL.	1				
2	1B9-23442-20	LENKERHALTER, UNTEN	1				
3	90280-03017	EINLEGE KEIL, WOODRUFF	1				
4	90170-20386	MUTTER	1				
5	4H7-23441-10	LENKERHALTER, OBEN	2				
6	91317-08030	SCHRAUBE	4				
7	4YR-26241-02	GRIFF (LINKS)	1				
8	4YR-26240-02	GRIFF KOMPL.	1				
9	1B9-F6270-00	GRIFFKAPPEKOMPL.	1				
10	51J-26246-01	GRIFFENDE	2				
11	1C0-F6301-10	GASSEIL KOMPL.	1				
12	9131M-05012	SCHRAUBE	2				
13	9850M-05010	ZYLINDERKOPFSCHRAUBE	1				
14	1B9-F6280-20	RUCKBLICKSPIEGEL KOMPL (LINKS)	1				
15	1B9-F629T-20	.MANSCHETTE 1	1				
16	1B9-F6290-20	RUCKBLICKSPIEGEL KOMPL(RECHTS)	1				
17	1B9-F629U-20	.MANSCHETTE 2	1				
18	1B9-F6215-00	ABDECKUNG, UNTEN	1				
19	5DS-F8317-00	MUTTER, EMBLEM	6				
20	90167-04X00	BLECHSCHRAUBE	4				
21	90167-04X00	BLECHSCHRAUBE	4				
22	1B9-F6213-00	ABDECKUNG, OBEN	1				
23	5DS-F8317-00	MUTTER, EMBLEM	6				
24	90167-03X00	BLECHSCHRAUBE	4				
25	1B9-F635H-00	KAPPE, GRIFF	1				
26	1B9-F635J-00	KAPPE, GRIFF 2	1				
27	1B9-F6234-10	WINDSCHUTZSCHEIBE	1				



1B93300-E270

FIG. 27 LENKER & KABEL

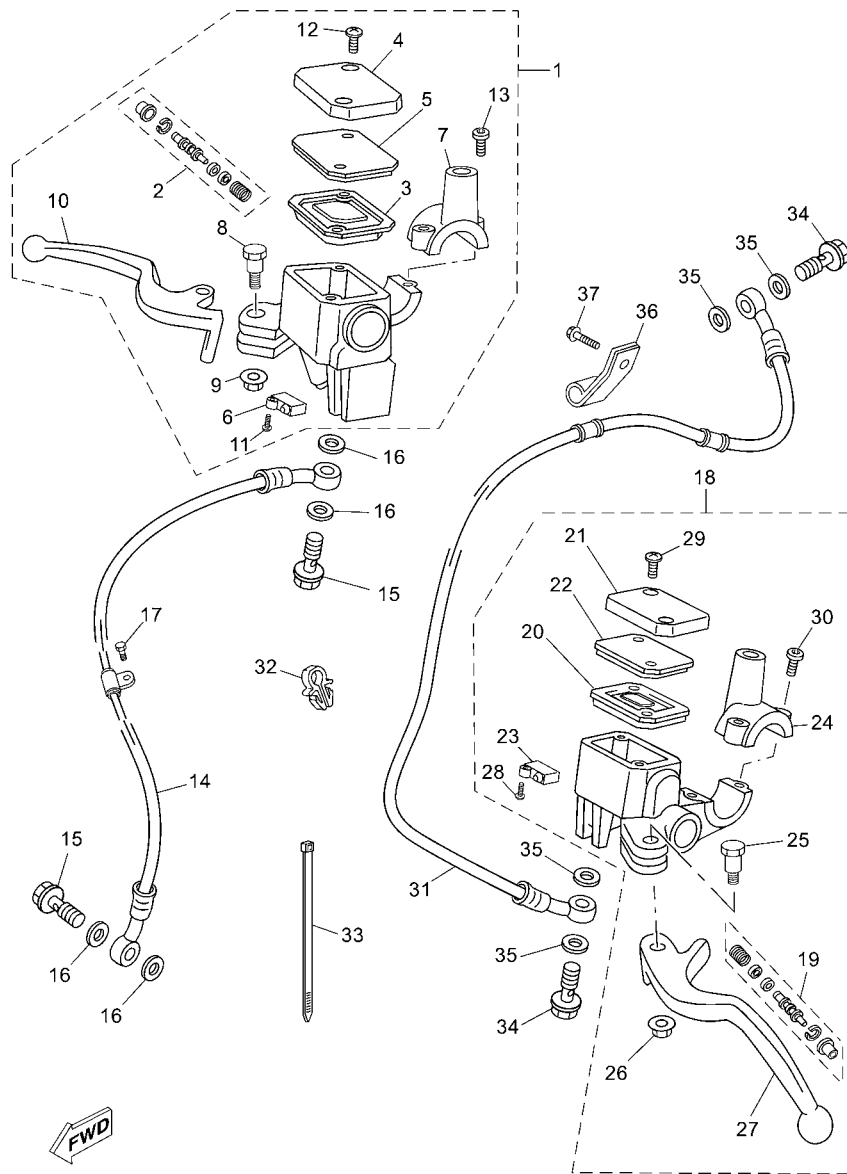
REF. NR.	TEILE-NR.	BEZEICHNUNG	TC04				BEMERKUNG
28	90179-05523	MUTTER	4				
29	9700L-05016	SCHRAUBE	5				
30	90201-05031	UNTERLEGSCHIBE	5				
31	90202-05180	UNTERLEGSCHIBE	5				
32	1B9-F6141-00	BURSTENSCHUTZ 1	1				
33	90167-04X00	BLECHSCHRAUBE	1				
34	1B9-F6142-00	BURSTENSCHUTZ 2	1				
35	90167-04X00	BLECHSCHRAUBE	1				
36	1B9-F6231-01-P0	OBERE LENKERABDECHUNG 1	1				FUR FIS,BNM6,SMX
37	90167-04X00	BLECHSCHRAUBE	2				



1C03300-E280

FIG. 28 VORDERER HAUPTBREMSZYLINDER

REF. NR.	TEILE-NR.	BEZEICHUNG	TC04				BEMERKUNG
1	1B9-F583T-10	HAUPTBREMSZYLINDER KOMPL.	1				
2	1B9-W0041-10	.HAUPTBREMSZYLINDERSATZ	1				
3	1B9-F5854-00	.DICHTUNG, MEMBRAN	1				
4	1B9-F5852-00	.KAPPE, BEHALTER	1				
5	1B9-F5855-00	.BUCHSE, MEMBRAN	1				
6	1B9-H2530-00	.STOPPSCHALTER KOMPL.	1				
7	1B9-F5867-30	.KONSOLE, HAUPTBREMSZYL.	1				
8	1B9-H3945-00	.SCHRAUBE, HEBEL	1				
9	95707-06500	.FLANSCHMUTTER	1				
10	1B9-H3912-00	.HEBEL 1	1				
11	97607-04216	.ZYLINDERSCHRAUBE MIT SCHEIBE	1				
12	98780-04012	.SENKSCHRAUBE	2				
13	92017-06025	.SCHRAUBE	2				
14	1B9-F5872-10	BREMSSCHLAUCH 1	1				
15	2RN-F5877-00	OLSCHRAUBE 1	2				
16	90201-10118	UNTERLEGSCHIBE	4				
17	9701L-05012	SCHRAUBE	1				
18	1B9-F583V-10	H. HAUPTBREMSZYLINDER KOMP.	1				
19	1B9-W0041-00	.HAUPTBREMSZYLINDERSATZ	1				
20	1B9-F5854-00	.DICHTUNG, MEMBRAN	1				
21	1B9-F5852-00	.KAPPE, BEHALTER	1				
22	1B9-F5855-00	.BUCHSE, MEMBRAN	1				
23	1B9-H2550-00	.STOPPSCHALTER KOMPL.	1				
24	1B9-F5867-20	.KONSOLE, HAUPTBREMSZYL.	1				
25	1B9-H3945-00	.SCHRAUBE, HEBEL	1				
26	95707-06500	.FLANSCHMUTTER	1				
27	1B9-H3922-00	.HEBEL 2	1				

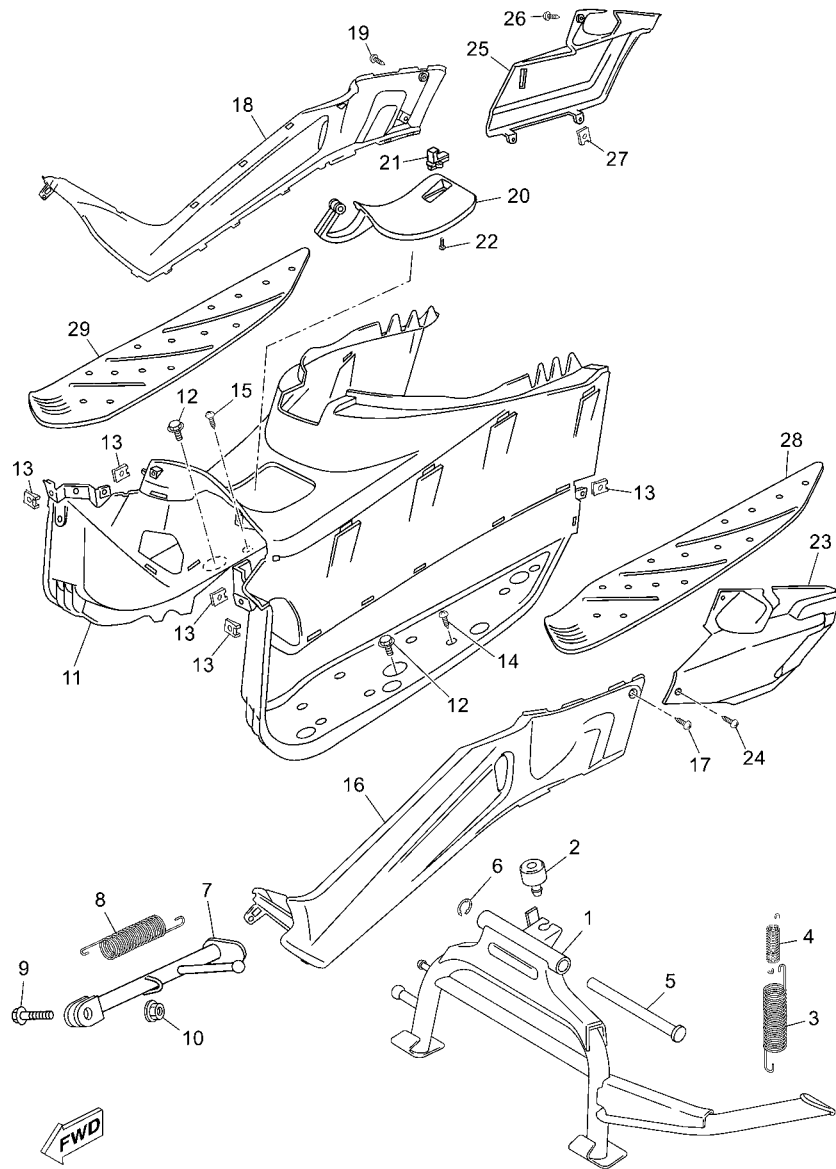


1C03300-E280

FIG. 28 VORDERER HAUPTBREMSZYLINDER

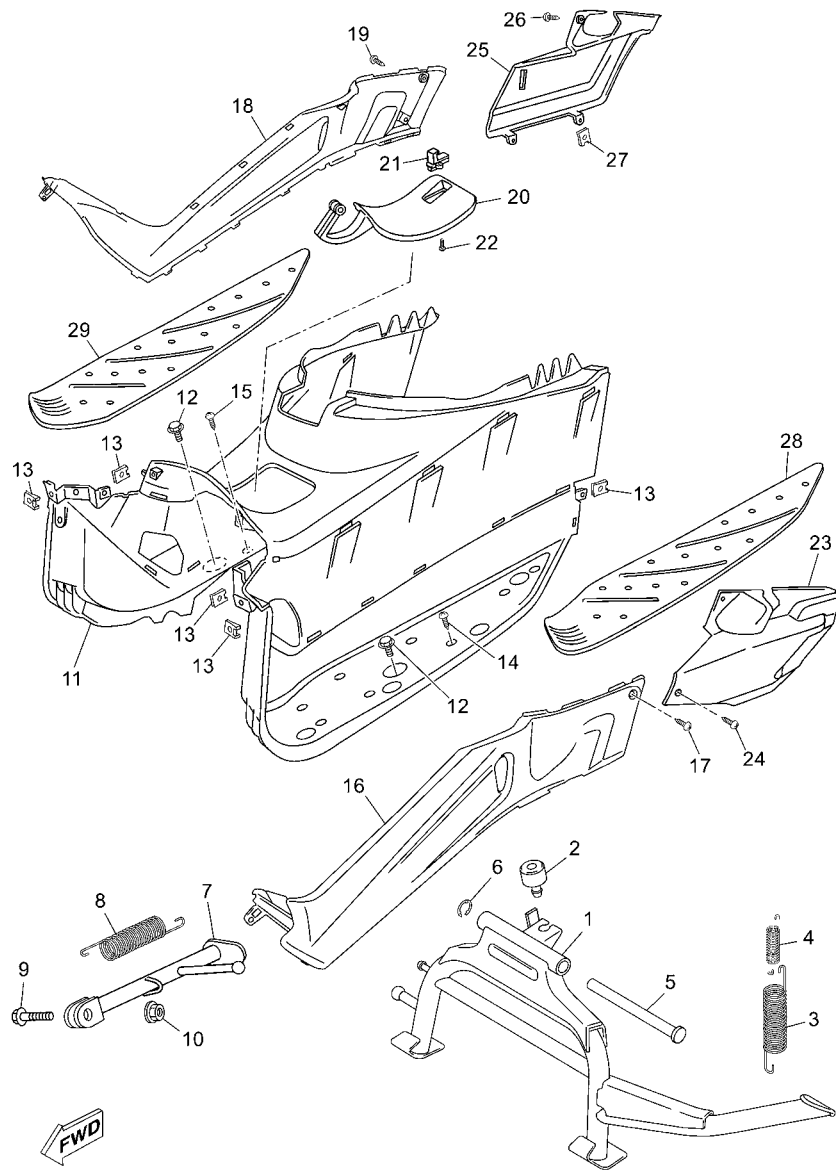
REF. NR.	TEILE-NR.	BEZEICHNUNG	TC04				BEMERKUNG
28	97607-04216	.ZYLINDERSCHRAUBE MIT SCHEIBE	1				
29	98780-04012	.SENKSCHRAUBE	2				
30	92017-06025	.SCHRAUBE	2				
31	1C0-F5873-10	BREMSSCHLAUCH 2	1				
32	1B9-F5886-00	HALTER, BREMSSCHLAUCH	4				
33	90464-50X05	SCHELLE	1				
34	2RN-F5877-00	OLSCHRAUBE 1	2				
35	90201-10118	UNTERLEGSCHIBE	4				
36	1B9-F587A-00	HALTER, BREMSSCHLAUCH	1				
37	9580M-06012	FLANSCHSCHRAUBE	1				

FIG. 29 STAENDER & FUSSRASTE



1C04300-E290

REF. NR.	TEILE-NR.	BEZEICHNUNG	TC04				BEMERKUNG
1	1C0-WF711-00	HAUPTSTANDER	1				
2	1C0-F7214-00	ANSCHLAG	1				
3	90506-40508	ZUGFEDER	1				
4	90506-23509	ZUGFEDER	1				
5	58K-27112-02	WELLE, HAUPTSTANDER	1				
6	93430-12008	SPRENGRING	1				
7	1B9-F7311-00	SEITENSTANDER	1				
8	90506-26X01	ZUGFEDER	1				
9	90109-10473	SCHRAUBE	1				
10	90185-10037	SELBSTSICHERNDE MUTTER	1				
11	1B9-F7481-00	PLATTE, FUSSRASTE	1				
12	90119-06118	SCHRAUBE, MIT SCHEIBE	4				
13	5DS-F8317-00	MUTTER, EMBLEM	6				
14	90167-04X00	BLECHSCHRAUBE	5				
15	90167-04X00	BLECHSCHRAUBE	5				
16	1B9-F7413-00-LK	DECKEL, FUSSRASTE	1				UR BNM6
	1B9-F7413-00-P3	DECKEL, FUSSRASTE	1				UR FIS, SMX
17	90167-04X00	BLECHSCHRAUBE	1				
18	1B9-F7423-00-LK	DECKEL, FUSSRASTE	1				UR BNM6
	1B9-F7423-00-P3	DECKEL, FUSSRASTE	1				UR FIS, SMX
19	90167-04X00	BLECHSCHRAUBE	1				
20	1B9-F74A8-00	DECKEL, DERKRAFTSTOFF	1				
21	5GJ-21780-00	SCHLOSSEINHEIT	1				
22	90167-03X09	BLECHSCHRAUBE	2				
23	1B9-F7486-00	DECKEL 1	1				
24	90167-04X00	BLECHSCHRAUBE	3				
25	1B9-F7487-00	DECKEL 2	1				

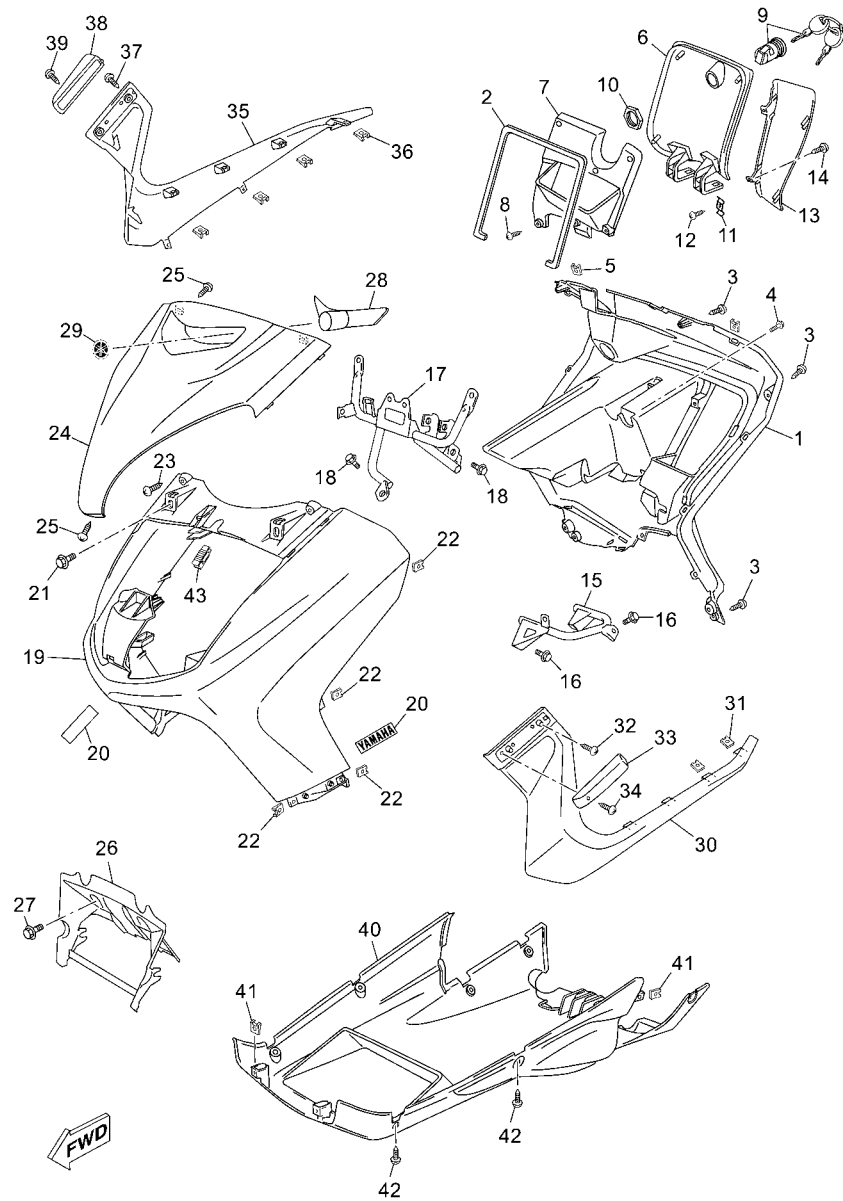


1C04300-E290



FIG. 29 STAENDER & FUSSRASTE

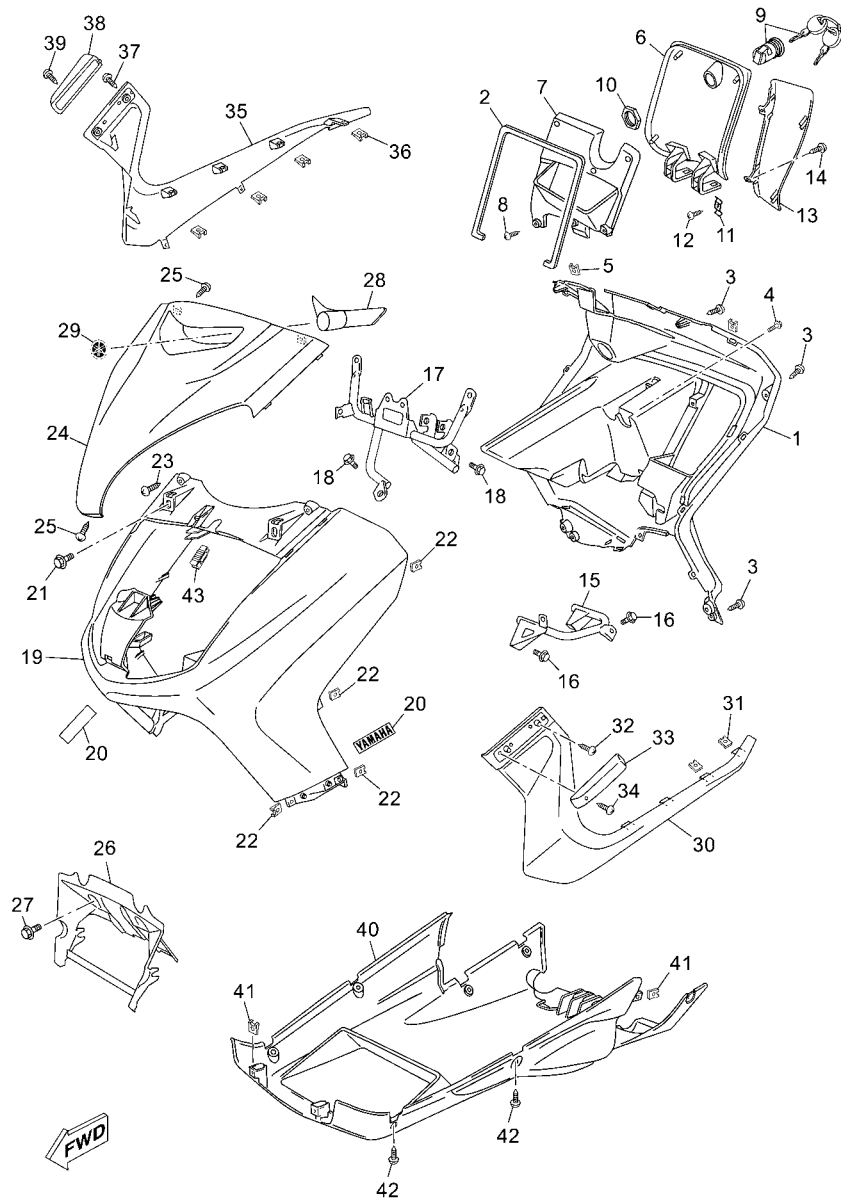
REF. NR.	TEILE-NR.	BEZEICHUNG	1C04				BEMERKUNG
26	90167-04X00	BLECHSCHRAUBE	1				
27	5DS-F8317-00	MUTTER, EMBLEM	2				
28	1B9-F7483-00	MATTE 1	1				
29	1B9-F7484-00	MATTE 2	1				
-----							
-----							
-----							
-----							
-----							
-----							
-----							
-----							



1B93300-E300

FIG. 30 BEINVERKLEIDUNG

REF. NR.	TEILE-NR.	BEZEICHNUNG	TC04				BEMERKUNG
1	1B9-F8311-01	BEINSCHUTZ 1	1				
2	1B9-F8307-00	DICHTUNG	1				
3	90167-04X00	BLECHSCHRAUBE	10				
4	90119-06118	SCHRAUBE, MIT SCHEIBE	1				
5	5DS-F8317-00	MUTTER, EMBLEM	4				
6	1B9-F839K-00	DECKEL 1	1				
7	1B9-F8336-00	PLATTE	1				
8	90167-03X00	BLECHSCHRAUBE	6				
9	1C0-WF179-00	SCHLOSSEINHEIT	1				
10	4MJ-F1791-00	MUTTER	1				
11	1B9-F837F-00	SCHARNIER	2				
12	9770M-40512	BLECHSCHRAUBE	2				
13	1B9-H2129-00	DECKEL, BATTERIE	1				
14	90167-04X00	BLECHSCHRAUBE	2				
15	1B9-F831T-00	STUTZE 1	1				
16	9582M-08012	FLANSCHSCHRAUBE	2				
17	1C0-F8321-00	STUTZE	1				
18	9582M-08012	FLANSCHSCHRAUBE	2				
19	1B9-F8351-00-LK	KAROSSERIE, VERKLEIDUNG	1				FUR FIS
	1B9-F8351-00-P5	KAROSSERIE, VERKLEIDUNG	1				FUR SMX
	1B9-F8351-00-P9	KAROSSERIE, VERKLEIDUNG	1				FUR BNM6
20	99236-00080	EMBLEM, YAMAHA	2				FUR BNM6,SMX
	99237-00080	EMBLEM, YAMAHA	2				FUR FIS
21	90109-06X05	SCHRAUBE	2				
22	5DS-F8317-00	MUTTER, EMBLEM	4				
23	90167-04X00	BLECHSCHRAUBE	2				
24	1B9-F8345-00-P0	FORMTEIL 1	1				FUR FIS,BNM6,SMX



1B93300-E300

FIG. 30 BEINVERKLEIDUNG

REF. NR.	TEILE-NR.	BEZEICHNUNG	TC04				BEMERKUNG
25	90167-04X00	BLECHSCHRAUBE	3				
26	1B9-F835L-10	KUHLERDECKEL	1				
27	90119-06056	SCHRAUBE, MIT SCHEIBE	2				
28	1B9-F836K-00	VERKLEIDUNG, INNERES 1	1				
29	5DS-F8368-00	EMBLEM	1				
30	1B9-F171L-00	FORMTEIL, SEITENDECKEL 1	1				FÜR BNM6
	1B9-F171L-40	FORMTEIL, SEITENDECKEL 1	1				FÜR FIS, SMX
31	5DS-F8317-00	MUTTER, EMBLEM	4				
32	90167-04X00	BLECHSCHRAUBE	2				
33	1B9-F834V-00	SCHUTZ 1	1				
34	90167-04X00	BLECHSCHRAUBE	1				
35	1B9-F171M-00	FORMTEIL, SEITENDECKEL 2	1				FÜR BNM6
	1B9-F171M-40	FORMTEIL, SEITENDECKEL 2	1				FÜR FIS, SMX
36	5DS-F8317-00	MUTTER, EMBLEM	4				
37	90167-04X00	BLECHSCHRAUBE	2				
38	1B9-F834V-00	SCHUTZ 1	1				
39	90167-04X00	BLECHSCHRAUBE	1				
40	1B9-F8395-01	DECKEL, UNTEN	1				
41	5DS-F8317-00	MUTTER, EMBLEM	4				
42	90167-04X00	BLECHSCHRAUBE	8				
43	1C0-F8116-00	SPEZIALWERKZEUG	1				

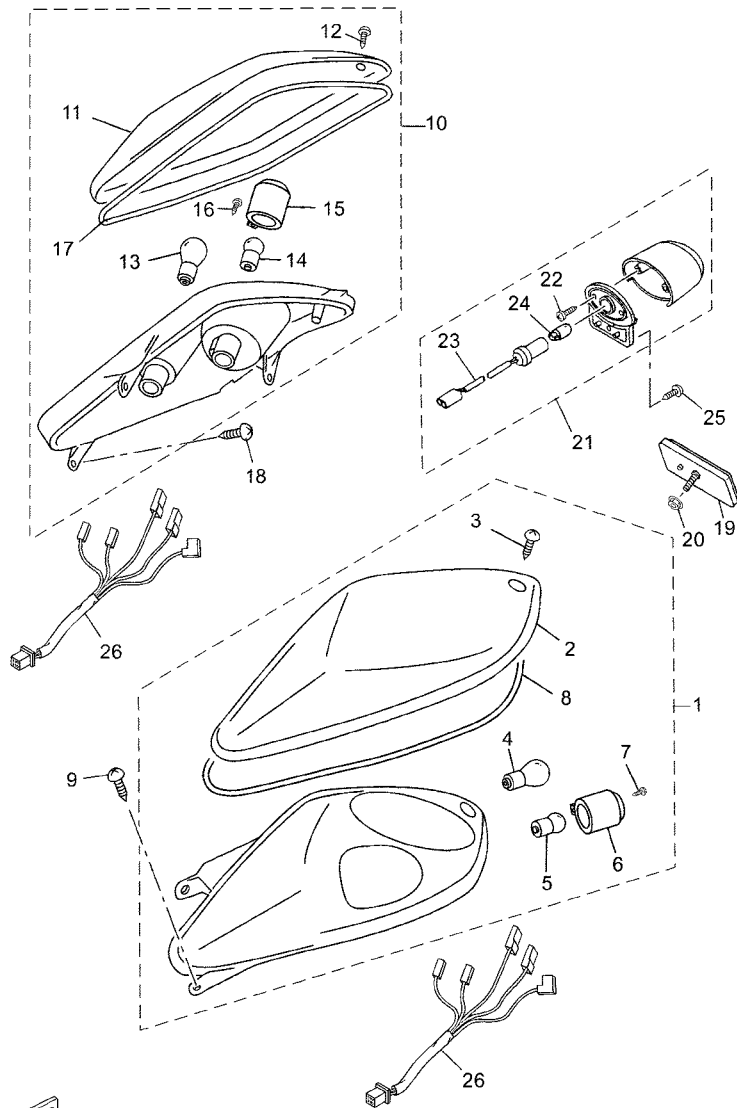










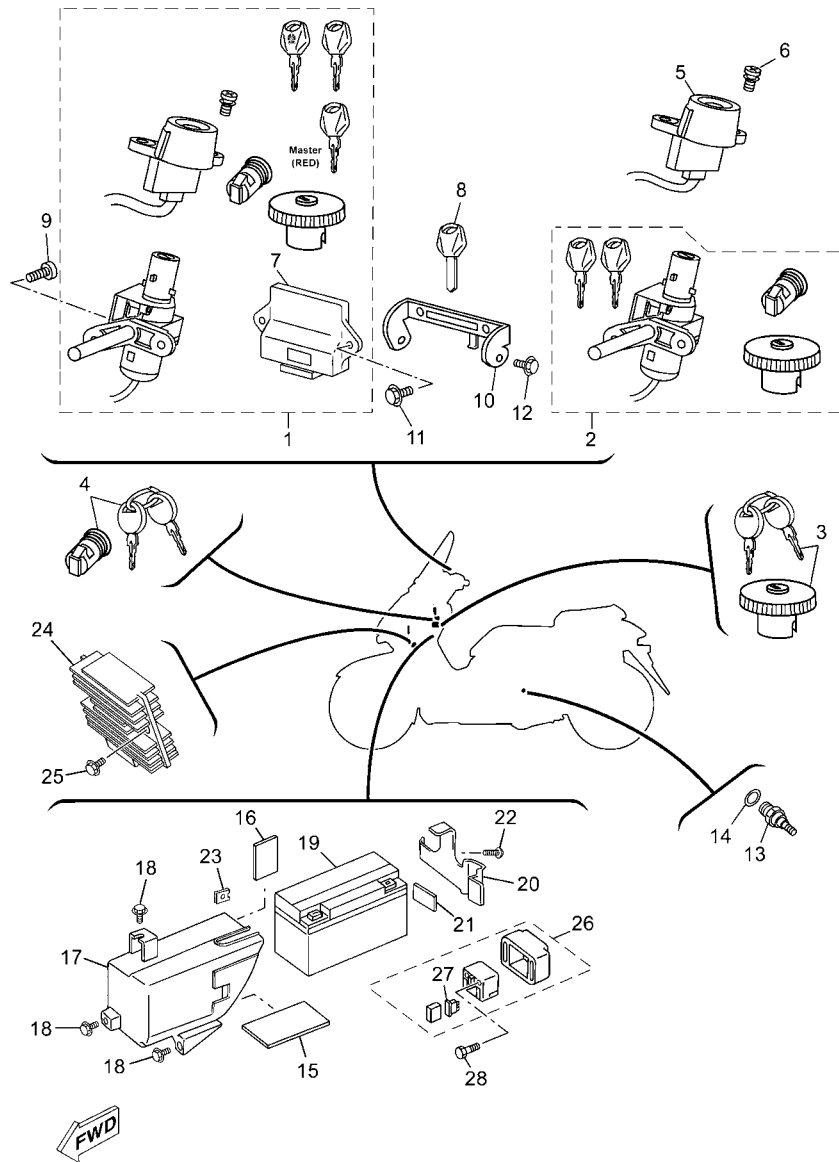


1C01300-D360

FIG. 36 SCHLUSSLEUCHTE

REF. NR.	TEILE-NR.	BEZEICHNUNG	TC04					BEMERKUNG
1	1B9-H4710-01	SCHLUSSLICHT KOMPL.	1					
2	1B9-H4721-00	.SCHUTZGLAS. SCHLUSSLICHT	1					
3	1B9-H3333-00	.SCHRAUBE, SCHUTZGLAS	1					
4	4BA-H4714-00	.GLUHBIRNE	1					
5	3TH-H3311-00	.GLUHLAMPE, BLINKER	1					
6	5RW-H3332-00	.SCHUTZGLAS, BLINKER	1					
7	5RN-H3333-00	.SCHRAUBE, SCHUTZGLAS	1					
8	1B9-H4545-00	.DICHTUNG, SCHUTZGLAS	1					
9	90167-04X00	BLECHSCHRAUBE	3					
10	1B9-H4730-01	SCHLUSSLICHT KOMPL.	1					
11	1B9-H4733-00	.SCHUTZGLAS, SCHLUSSLICHT	1					
12	1B9-H3333-00	.SCHRAUBE, SCHUTZGLAS	1					
13	4BA-H4714-00	.GLUHBIRNE	1					
14	3TH-H3311-00	.GLUHLAMPE, BLINKER	1					
15	5RW-H3332-00	.SCHUTZGLAS, BLINKER	1					
16	5RN-H3333-00	.SCHRAUBE, SCHUTZGLAS	1					
17	1B9-H4545-00	.DICHTUNG, SCHUTZGLAS	1					
18	90167-04X00	BLECHSCHRAUBE	3					
19	4BA-H5130-00	HINTERER REFLEKTOR KOMPL.	1					
20	9570M-05500	FLANSCHMUTTER	1					
21	5DS-H4740-00	ZULASSUNGS. LEUCHTE KOMPL.	1					
22	5DS-H4726-00	.SCHRAUBE	2					
23	5DS-H4547-00	.KABEL, ZULASSUNGS.	1					
24	5DS-H4744-00	.GLUHBIRNE (12V-5W)	1					
25	90167-03X00	BLECHSCHRAUBE	1					
26	1B9-H4533-02	KABEL, SCHLUSSLICHT	2					



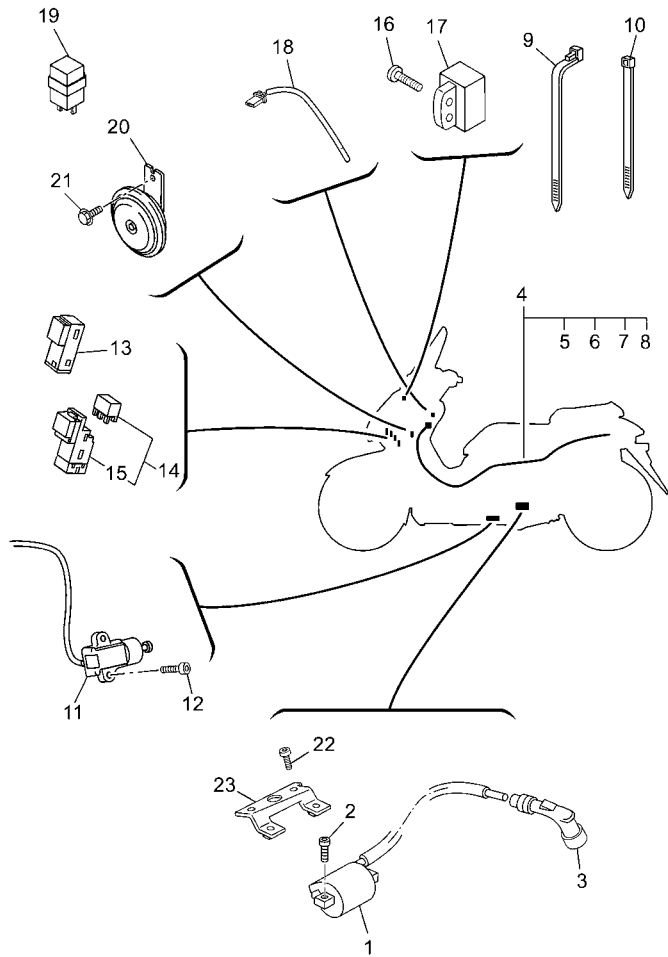


1C04300-E380

FIG. 38 ELEKTRISCHE AUSRÜSTUNG 1

REF. NR.	TEILE-NR.	BEZEICHUNG	TC04				BEMERKUNG
1	1C0-WH250-10	WEGFAHRSPERREN-SATZ	1				
2	1C0-WH202-19	.HAUPTSCHALTER LENKERSCHLOS	1				
3	1C0-WF461-00	.TANKVERSCHLUSSGEHAUSE	1				
4	1C9-WF179-00	.SCHLOSSEINHEIT	1				
5	1B9-H255P-00	.WEGFAHRSPERREN-EINHEIT	1				
6	5VU-82113-00	.SCHRAUBE	1				
7	1C0-8591A-00	.REGELEINHEIT	1				
8	1C0-H2511-19	BLANK KEY	1				
9	90109-06X12	SCHRAUBE	2				
10	1B9-H1948-00	KONSOLE	1				
11	90105-06X00	SCHRAUBE	2				
12	9580M-06012	FLANSCHSCHRAUBE	2				
13	5YP-85790-00	WARMESENSOR	1				
14	90430-12X00	DICHTUNG	1				
15	1B9-H2176-10	DAMPFER	1				
16	1B9-H2176-00	DAMPFER	1				
17	1B9-H212B-01	BATTERIE KASTEN	1				
18	90109-06X05	SCHRAUBE	3				
19	1B9-H2100-00	BATTERIE KOMPL.	1				
20	1B9-H2128-01	KONSOLE, BATTERIE	1				
21	4MJ-F4183-00	DÄMPFUNGLAGER 3	1				
22	9700L-05016	SCHRAUBE	1				
23	90183-05817	FEDERMUTTER	1				
24	5BN-81960-00	GLEICHRICHTER & SPANNUNGSR.	1				
25	9582N-06020	FLANSCHSCHRAUBE	2				
26	4YR-81940-02	ANLASSERRELAIS KOMPL.	1				
27	1AE-82151-00	.SICHERUNG (30A-BL)	2				





1C04300-E390

FIG. 39 ELEKTRISCHE AUSRUESTUNG 2

REF. NR.	TEILE-NR.	BEZEICHUNG	TC04				BEMERKUNG
1	1C0-82310-00	ZUNDSPULE KOMPL.	1				
2	97080-06020	SCHRAUBE	2				
3	5SE-H2370-00	KERZENSTECKER KOMPL.	1				
4	1C0-H2590-10	KABELBAUM KOMPL.	1				
5	4WA-81980-00	.GLEICHRICHTER 2	1				
6	1B9-H2151-00	.SICHERUNG (15A)	3				
7	1B9-H2151-10	.SICHERUNG (5A)	4				
8	1B9-H2151-20	.SICHERUNG (10A)	2				
9	90464-50X05	SHELLE	5				
10	90464-80X00	SHELLE	3				
11	3LD-82566-50	SCHALTER, SEITENSTANDER	1				
12	90110-05822	INNENSECHSKANTSCHRAUBE	2				
13	4HC-81950-00	RELAIS KOMPL.	1				
14	5EA-81950-20	RELAIS KOMPL.	2				
15	5EA-81952-00	.HALTER, RELAIS	1				
16	5VU-82576-01	NEIGUNGSWINKELSENSOR	1				
17	9131L-04025	SCHRAUBE	2				
18	1B9-H5881-00	SENSOR EXTERNE TEMPERATUR	1				
19	5SE-H3350-11	BLINKERRELAIS KOMPL.	1				
20	1D0-H3371-00	SIGNALHORN	1				
21	9580M-06012	FLANSCHSCHRAUBE	1				
22	1C0-F194U-00	STREBE ZUNDSPULE	1				
23	9751L-05510	SCHRAUBE, MIT SCHEIBE	2				

NUMMERNVERZEICHNIS

TEILE-NR.	REF. NR.	TEILE-NR.	REF. NR.	TEILE-NR.	REF. NR.	TEILE-NR.	REF. NR.	TEILE-NR.	REF. NR.	TEILE-NR.	REF. NR.
4GA-1111F-00	E - 2	4HC-15371-00	C - 3	1C0-82310-00	I - 6	1C0-E3325-00	I - 2	5SE-E7641-00	H - 3	2C8-F3108-00	E - 4
4G0-11133-10	B - 2	4HC-15378-01	C - 3	1C7-82380-00	K - 2	1C0-E3585-00	J - 2	1C0-E7653-00	H - 3	1B9-F3110-30	E - 4
4KB-11145-00	E - 2	5GM-15407-00	E - 3	3LD-82566-50	I - 6	1C0-E3595-00	J - 2	1C0-E7654-00	H - 3	1B9-F3111-00	E - 4
59V-11167-00	I - 2	1C0-15451-00	E - 3	5VU-82576-01	I - 6	1C0-E3892-00	K - 2	1B9-F1110-10-33	K - 3	1B9-F3118-20	E - 4
4HC-11181-01	B - 2	4HC-15453-00	E - 3	5YP-85790-00	G - 6	1C0-E3895-00	J - 2	1B9-F119F-01	K - 3	1B9-F3125-00	E - 4
4HC-11351-01	B - 2	5GM-15471-00	E - 3	5RU-85885-00	J - 2	1C0-E4291-00	J - 2	1C0-F1374-00	K - 2	1B9-F3126-20	E - 4
5GM-12111-00	D - 2	3KJ-15481-00	E - 3	5CA-85886-00	L - 2	1C0-E4349-00	L - 2	1B9-F1420-00	K - 3	1B9-F3136-20	E - 4
4HC-12113-00	D - 2	4HC-15492-00	C - 3	1C0-8591A-00	G - 6	1C0-E4411-10	L - 2	1B9-F1480-00	K - 3	1B9-F3141-00	E - 4
4HC-12114-00	D - 2	2HT-15521-00	G - 3	5C4-8592A-00	B - 3	1B9-E4412-00	L - 2	1B9-F1485-00	K - 3	1B9-F3144-00	E - 4
4G0-12116-01	D - 2	4HC-15590-02	G - 3	1C0-E1101-00	B - 2	1B9-E441A-00	L - 2	1B9-F1511-00-LK	B - 4	1B9-F3145-00	E - 4
4G0-12117-00	D - 2	5GM-16611-00	H - 3	5HW-E1160-00	B - 2	1B9-E4435-00	J - 2	1B9-F1511-00-P5	B - 4	1B9-F3146-00	E - 4
4G0-12118-00	D - 2	5GM-16620-01	H - 3	5HW-E1166-00	B - 2	1B9-E4437-00	L - 2	1B9-F1511-00-P9	B - 4	1B9-F3151-21	E - 4
5H0-12119-00	D - 2	5KD-16626-10	H - 3	1C0-E1186-00	B - 2	1B9-E4452-00	L - 2	1B9-F1552-01	B - 4	1B9-F3153-00	F - 4
5H0-12121-01	D - 2	4HC-17623-00	H - 3	5HW-E1187-00	B - 2	1C0-E4453-10	L - 2	1B9-F1611-00	B - 4	1B9-F3154-00	E - 4
5H0-12146-00	D - 2	5GM-17644-00	H - 3	1C0-E1311-00	B - 2	5DS-E446M-00	L - 2	1C0-F1623-00	B - 4	1B9-F3156-00	E - 4
3Y1-12156-00	D - 2	5GM-17649-00	D - 3	1C0-E1400-02	C - 2	1C0-E4611-00	B - 3	1C0-F1644-01	D - 4	1B9-F3157-00	E - 4
4HC-12157-00	E - 2	5GM-17660-00	H - 3	1C0-E1603-00	C - 2	1C0-E4711-00	B - 3	1B9-F1649-00	B - 4	1B9-F3158-00	E - 4
2NX-12159-00	D - 2	4CW-17664-00	H - 3	1C0-E1605-00	C - 2	1S6-E4718-10	B - 3	1B9-F1685-01	B - 4	1B9-F3170-30	E - 4
4HC-12176-00	E - 2	4HC-17670-11	H - 3	1C0-E1607-00	C - 2	1S6-E4799-10	B - 3	1B9-F171L-00	J - 5	1B9-F3173-20	E - 4
4RF-12213-00	E - 2	5GJ-21780-00	G - 5	1C0-E1631-01	C - 2	5SE-E5100-01	C - 3	1B9-F171L-40	J - 5	1B9-F3181-00	E - 4
4HC-12411-00	G - 2	1J7-23415-00	F - 4	1C0-E1633-00	C - 2	5HW-E5189-00	F - 3	1B9-F171M-00	J - 5	1B9-F3183-00	E - 4
5GM-12426-00	F - 2	4H7-23441-10	C - 5	1C0-E1636-00	C - 2	1C0-E5199-00	C - 3	1B9-F171M-40	J - 5	1B9-F3188-00	E - 4
4HC-12428-10	F - 2	1B9-23442-20	C - 5	1C0-E1638-00	C - 2	5SE-E5316-00	E - 3	1B9-F1721-00-LK	C - 4	1B9-F3317-01	J - 4
4HC-12446-00	F - 2	5VU-24135-00	J - 2	1C0-E2151-00	D - 2	5SE-E5326-00	E - 3	1B9-F1721-00-P5	C - 4	1B9-F3340-00	F - 4
4HC-12459-00	F - 2	1C0-2580W-00	B - 5	5SE-E2170-00	E - 2	5SE-E5335-00	E - 3	1B9-F1721-00-P9	C - 4	5DS-F3418-00	F - 4
51Y-13411-00	I - 2	5EB-25828-00	B - 5	1C0-E2210-00	E - 2	5SE-E5337-00	E - 3	1B9-F1731-00-LK	C - 4	21L-F3462-00	F - 4
4HC-13475-00	I - 2	5GM-25828-00	B - 5	1C0-E2231-00	E - 2	5SE-E5338-00	E - 3	1B9-F1731-00-P5	C - 4	1C0-F4110-10	G - 4
5VU-13556-00	J - 2	5PW-25914-00	B - 5	1C0-E2241-00	E - 2	5DS-E5351-00	I - 2	1B9-F1731-00-P9	C - 4	1B9-F411M-00	G - 4
1C0-13750-00	J - 2	4TT-25919-00	B - 5	1B9-E2405-00	G - 2	3VL-E5363-00	C - 3	1B9-F1741-00-LK	C - 4	1C0-F4137-00	G - 4
1C0-13930-00	J - 2	4TT-25937-00	B - 5	1C0-E2413-10	G - 2	5SE-E5411-00	E - 3	1B9-F1741-00-P5	C - 4	1C0-F413G-00	G - 4
5CA-14147-00	J - 2	4YR-26240-02	C - 5	1C0-E2420-01	F - 2	1C0-E5417-10	E - 3	1B9-F1741-00-P9	C - 4	1C0-F414A-00	G - 4
5CA-14216-00	J - 2	4YR-26241-02	C - 5	5HW-E2421-00	F - 2	5SE-E5421-00	C - 3	1B9-F1771-00	H - 2	1B9-F416G-00	G - 4
5LB-14216-00	J - 2	51J-26246-01	C - 5	5HW-E2422-00	F - 2	5SE-E5431-01	E - 3	1C0-F1781-10	C - 4	4MJ-F4183-00	G - 6
1C0-14286-00	J - 2	58K-27112-02	G - 5	1C0-E2438-00	F - 2	5SE-E5461-00	C - 3	1C0-F1788-10	C - 4	1B9-F4191-00	G - 4
1C0-14340-00	J - 2	3VR-27114-00	K - 3	1B9-E243A-00	G - 2	5SE-E5472-00	E - 3	1B9-F178L-00	G - 4	1B9-F4318-00	G - 4
1C0-14413-00	J - 2	3WP-81826-00	L - 5	1C0-E243E-00	G - 2	5SE-E5491-00	E - 3	4MJ-F1791-00	I - 5	1C0-F4610-00	G - 4
5CA-14435-00	L - 2	4XV-8182A-00	L - 5	1C0-E243F-00	H - 2	5SE-E5499-00	E - 3	5XL-F1817-00	H - 2	1B9-F471B-00	H - 4
1B9-14451-00	L - 2	3KS-81840-00	L - 5	1C0-E244G-00	H - 2	1C0-E5512-00	G - 3	1B9-F1871-00	H - 2	1B9-F4730-01	H - 4
17W-14462-00	E - 3	11H-81844-00	L - 5	1C0-E244H-10	G - 2	1C0-E5517-00	G - 3	1C0-F194U-00	I - 6	1B9-F473R-10	H - 4
3MT-14613-00	B - 3	1FK-81847-00	L - 5	5HW-E2450-00	F - 2	1C0-E6111-00	J - 3	1C0-F2110-01	D - 4	1B9-F4741-00	H - 4
4HC-14628-00	B - 3	4YR-81940-02	G - 6	1C0-E2460-10	G - 2	1C0-E6151-00	J - 3	1S6-F2176-00	D - 4	2RN-F4741-00	G - 4
1B9-14714-00	B - 3	4HC-81950-00	I - 6	5MF-E2462-01	G - 2	1C0-E7211-20	J - 3	1B9-F2210-02	D - 4		
5GM-14728-00	B - 3	5EA-81950-20	I - 6	1C0-E248B-00	G - 2	1C0-E7411-00	J - 3	4X6-F2216-00	C - 3	1B9-F474A-01	H - 4
5GM-14738-00	B - 3	5EA-81952-00	I - 6	1C0-E2576-10	G - 2	1C0-E7421-00	J - 3		D - 4	1B9-F474A-31	H - 4
4BD-14766-00	B - 3	5BN-81960-00	G - 6	1B9-E2591-00	G - 2	1C0-E7606-00	H - 3	1S6-F2358-00	D - 4	1B9-F474M-10	H - 4
5RB-14766-00	B - 3	4WA-81980-00	I - 6	1B9-E2671-00	G - 2	1C0-E7611-00	H - 3	1S6-F2359-00	D - 4	1B9-F474U-10	H - 4
5GM-1482K-00	B - 3	5VU-82113-00	G - 6	1B9-E2675-00	G - 2	5PR-E7632-00	H - 3	1B9-F3102-30	E - 4	1B9-F474W-01	H - 4
4HC-15363-00	E - 3	1AE-82151-00	G - 6	1C0-E3300-00	I - 2	1C0-E7639-00	H - 3	1B9-F3103-30	E - 4	1B9-F474W-31	H - 4

NUMMERNVERZEICHNIS

TEILE-NR.	REF. NR.	TEILE-NR.	REF. NR.	TEILE-NR.	REF. NR.	TEILE-NR.	REF. NR.	TEILE-NR.	REF. NR.	TEILE-NR.	REF. NR.
1B9-F475M-00	H - 4	1B9-F7413-00-P3	G - 5	1B9-H2129-00	I - 5	1B9-H4721-00	E - 6	90109-06X05	H - 4	90170-06128	D - 2
1B9-F475M-10	H - 4	1B9-F741L-00	K - 3	1B9-H212B-01	G - 6	5DS-H4726-00	E - 6		I - 5	90170-16X00	C - 2
1B9-F476V-00	H - 4	1B9-F7423-00-LK	G - 5	1TK-H2131-00	I - 4	1B9-H4730-01	E - 6		G - 6	90170-20386	C - 5
1B9-F4772-11	H - 4	1B9-F7423-00-P3	G - 5	1B9-H2151-00	I - 6	1B9-H4733-00	E - 6	90109-06X12	G - 6	90170-36279	I - 3
1B9-F478D-00	H - 4	1B9-F742L-00	L - 3	1B9-H2151-10	I - 6	5DS-H4740-00	E - 6	90109-10473	G - 5	90176-08026	B - 2
1C0-F478E-10	H - 4	1B9-F7431-00	K - 3	1B9-H2151-20	I - 6	5DS-H4744-00	D - 6	90110-04800	H - 3	90179-05523	D - 5
1B9-F478G-10	H - 4	1B9-F7441-00	L - 3	1B9-H2176-00	G - 6		E - 6	90110-05822	I - 6	90179-14469	H - 3
1B9-F478T-00	H - 4	1B9-F7454-00	K - 3	1B9-H2176-10	G - 6	4BA-H5130-00	E - 6	90110-05X02	K - 5	90179-25X00	F - 4
1B9-F5117-00	J - 4	1B9-F7481-00	G - 5	5SE-H2370-00	I - 6	1C0-H5752-11	G - 4	90110-06X27	G - 2	90183-05817	G - 6
1B9-F5160-00	J - 4	1B9-F7483-00	H - 5	1C0-H2511-19	G - 6	1C0-H5753-00	G - 4	90110-06X28	J - 2	90183-06816	C - 4
5BR-F5170-00	J - 4	1B9-F7484-00	H - 5	1B9-H2530-00	E - 5	1B9-H5881-00	I - 6	90110-06X29	F - 2	90183-06X01	B - 4
	L - 4	1B9-F7486-00	G - 5	1B9-H2550-00	E - 5	1B9-W0041-00	E - 5	90110-06X30	E - 2	90185-06X01	H - 4
1B9-F5181-00	J - 4	1B9-F7487-00	G - 5	1B9-H255P-00	G - 6	1B9-W0041-10	E - 5		C - 3	90185-10037	G - 5
1B9-F5338-10	L - 4	1B9-F7491-00	K - 3	1C0-H2590-10	I - 6	1B9-W0045-00	K - 4	90110-06X31	K - 5	90185-10154	K - 3
1B9-F580U-01	K - 4	1B9-F74A8-00	G - 5	1B9-H2616-00	F - 6	5GM-W0046-00	B - 5	90110-06X45	F - 2	90185-12072	K - 3
1B9-F582U-00	K - 4	1C0-F8100-10	I - 4	1C0-H2626-00	F - 6	1B9-W0047-00	K - 4	90110-06X70	L - 2	90185-14166	D - 4
1B9-F582W-01	B - 5	1C0-F8116-00	J - 5	1B9-H3310-00	B - 6	4TT-W0047-00	B - 5	90110-08X03	G - 3	90201-047R9	G - 2
1B9-F583T-10	E - 5	1C0-F8199-F3	H - 4	1B9-H3311-00	B - 6	1B9-W0048-00	K - 4	90111-04X01	G - 2	90201-04802	H - 3
1B9-F583V-10	E - 5	1C0-F8199-G3	I - 4	3TH-H3311-00	E - 6	5GM-W0048-01	B - 5	90111-06015	B - 3	90201-05031	D - 5
1B9-F5852-00	E - 5	1C0-F8199-H3	I - 4	1B9-H331E-00	B - 6	1B9-W0057-00	K - 4	90111-06020	B - 3	90201-060A3	G - 2
1B9-F5854-00	E - 5	1C0-F8199-S3	I - 4	1B9-H3320-00	B - 6	5GM-W0057-00	B - 5	90111-06X06	I - 2	90201-06X06	L - 2
1B9-F5855-00	E - 5	1B9-F8307-00	I - 5	1B9-H332E-00	B - 6	1C0-WF179-00	I - 5	90116-08591	C - 3	90201-06X09	B - 2
1B9-F5867-20	E - 5	1B9-F8311-01	I - 5	5RW-H3332-00	E - 6	1C9-WF179-00	G - 6	90116-08X03	B - 2		F - 2
1B9-F5867-30	E - 5	5DS-F8317-00	C - 4	1B9-H3333-00	E - 6	1C0-WF461-00	G - 6	90119-06056	J - 5	90201-06X23	K - 2
1B9-F5872-10	E - 5		C - 5	5RN-H3333-00	E - 6	1B9-WF591-00	K - 4	90119-06118	G - 5	90201-08X10	F - 2
1C0-F5873-10	F - 5		G - 5	5SE-H3350-11	I - 6	1B9-WF592-00	K - 4		I - 5	90201-08X21	B - 2
5SE-F5876-00	D - 4		I - 5	1B9-H3362-00	F - 6	1C0-WF711-00	G - 5	90119-06X02	H - 2	90201-08X22	I - 2
2RN-F5877-00	E - 5	1B9-F831T-00	I - 5	1D0-H3371-00	I - 6	1C0-WH202-19	G - 6	90149-06X04	G - 2	90201-10118	E - 5
1B9-F587A-00	F - 5	1C0-F8321-00	I - 5	1C0-H3510-20	C - 6	1C0-WH250-10	G - 6	90149-08814	D - 3	90201-105A2	K - 3
1B9-F5886-00	F - 5	1B9-F8336-00	I - 5	1S6-H3756-00	J - 4	90101-06X12	E - 2		B - 5	90201-10X08	E - 2
1B9-F6110-01	C - 5	1B9-F8345-00-P0	I - 5	1B9-H3912-00	E - 5	90101-10303	E - 2	90157-05079	L - 3	90201-10X11	D - 4
1B9-F6141-00	D - 5	1B9-F834V-00	J - 5	1B9-H3922-00	E - 5	90101-10X06	D - 4	90159-05079	K - 3	90201-12166	G - 3
1B9-F6142-00	D - 5	1B9-F8351-00-LK	I - 5	1B9-H3945-00	E - 5	90105-06X00	G - 6	90159-06816	B - 4	90201-144M8	H - 3
1B9-F6213-00	C - 5	1B9-F8351-00-P5	I - 5	1B9-H3950-01	F - 6	90105-06X04	B - 2	90167-03X00	C - 5	90201-156R4	J - 3
1B9-F6215-00	C - 5	1B9-F8351-00-P9	I - 5	5AD-H396U-10	F - 6	90105-06X05	L - 5		I - 5	90201-160F6	C - 2
1B9-F6231-01-P0	D - 5	1B9-F835L-10	J - 5	5AD-H3970-10	F - 6	90105-06X06	B - 2		E - 6	90201-16242	C - 3
1B9-F6234-10	C - 5	5DS-F8368-00	J - 5	5AD-H3976-10	F - 6	90105-06X07	E - 3	90167-03X09	G - 5	90201-22X00	L - 4
1B9-F6270-00	C - 5	1B9-F836K-00	J - 5	1B9-H4114-00	D - 6	90105-06X08	C - 3	90167-04X00	B - 4	90201-232K5	J - 3
1B9-F6280-20	C - 5	1B9-F837F-00	I - 5	1B9-H414A-00	D - 6	90105-06X09	C - 3		C - 4	90202-05180	D - 5
1B9-F6290-20	C - 5	1B9-F8395-01	J - 5	1B9-H4310-00	D - 6	90105-06X10	B - 2		G - 4	90202-26X00	F - 4
1B9-F629T-20	C - 5	1B9-F839K-00	I - 5	1B9-H4397-00	D - 6	90105-06X19	F - 2		C - 5	90208-21001	J - 3
1B9-F629U-20	C - 5	1C0-H1410-10	K - 5	1B9-H4526-00	D - 6	90105-08X06	C - 3		G - 5	90208-25001	J - 3
1C0-F6301-10	C - 5	1C0-H1450-10	K - 5	1B9-H4533-02	E - 6	90105-08X07	C - 3		I - 5	90215-06184	E - 2
1B9-F635H-00	C - 5	1C0-H1800-00	L - 5	1B9-H4539-00	D - 6	90105-10X08	K - 3		B - 6	90240-04X00	G - 4
1B9-F635J-00	C - 5	1C0-H1815-00	L - 5	1B9-H4545-00	E - 6	90105-12X01	K - 3		C - 6	90240-06042	K - 3
1C0-F7214-00	G - 5	1B9-H1948-00	G - 6	5DS-H4547-00	E - 6	90109-06030	E - 3		D - 6	90241-10015	H - 4
1B9-F7311-00	G - 5	1B9-H2100-00	G - 6	1B9-H4710-01	E - 6	90109-065F3	K - 4		E - 6	90269-07076	B - 4
1B9-F7413-00-LK	G - 5	1B9-H2128-01	G - 6	4BA-H4714-00	E - 6	90109-06X05	B - 4	90167-05003	E - 3	90280-03017	C - 5

NUMMERNVERZEICHNIS

TEILE-NR.	REF. NR.	TEILE-NR.	REF. NR.	TEILE-NR.	REF. NR.	TEILE-NR.	REF. NR.	TEILE-NR.	REF. NR.	TEILE-NR.	REF. NR.
90280-05013	C - 2	90480-10332	B - 3	93306-000Y0	F - 2	9581L-06030	E - 4				
90338-09800	H - 4	90480-13X01	L - 2	93306-005Y6	E - 2		K - 4				
90340-12X00	C - 3	90480-15363	G - 2	93306-202YT	E - 2	9581M-08030	H - 4				
90387-04X00	G - 4	90480-20X00	G - 2	93306-202YU	J - 4	95827-06012	G - 4				
90387-064H8	K - 3	90501-15001	K - 3	93306-205XM	J - 3	9582L-10030	B - 5				
90387-06500	G - 4	90501-18576	I - 2	93306-272Y1	J - 3	9582M-06025	K - 3				
90387-06X04	B - 4	90501-505J6	H - 3	93306-302X9	J - 3	9582M-08012	I - 5				
90387-06X24	G - 2	90506-23509	G - 5	93306-303YA	J - 3	9582M-08016	K - 3				
90387-06X27	G - 4	90506-26X01	G - 5	93306-906Y2	D - 3		D - 4				
90387-06X31	L - 2	90506-40508	G - 5	93311-415Y0	J - 3	9582M-10040	D - 4				
90387-06X33	J - 2	90508-08X00	G - 4	93399-99931	F - 4	9582N-06020	G - 6				
90387-1006J	C - 3	91317-06030	J - 2	93399-99961	F - 4	9582N-08030	D - 4				
90387-10X05	K - 3	91317-08030	C - 5	93410-10X00	F - 2	9700L-05016	D - 5				
90387-15X09	J - 4	9131L-04025	I - 6	93410-12X00	G - 3		G - 6				
90387-17X01	D - 4	9131M-05012	C - 5	93410-16X00	C - 3	9700N-06016	G - 4				
90387-17X02	D - 4	9131M-06016	J - 2	93410-25X00	J - 3	9701L-05012	E - 5				
90387-19800	H - 3	91401-16012	K - 3	93430-06X02	I - 2	9701L-06008	H - 6				
90387-22X01	L - 4	91810-14X00	B - 2	93430-12008	G - 5	9701L-08035	F - 4				
90430-08X00	C - 3		C - 3	93440-10085	B - 2	97080-06020	I - 6				
90430-12213	C - 3		E - 3	93501-04011	K - 3	97517-12590	B - 3				
90430-12X00	G - 6	92017-06012	B - 3	93603-12X03	I - 2	9751L-05510	I - 6				
90445-13X00	C - 3	92017-06025	E - 5	93603-22X00	F - 2	97607-04216	E - 5				
90446-14X00	L - 2	92907-06200	B - 3	93603-22X01	I - 2	97707-50125	L - 2				
90450-08X01	G - 2	92907-06600	E - 3	93604-10X00	E - 2	9770M-40512	I - 5				
90450-27X00	G - 2	9290L-08200	F - 4	94112-15X00	J - 4	98507-05010	J - 2				
90450-45X00	L - 2	93101-10090	F - 2	94112-15X01	J - 4	98507-06020	E - 3				
90460-52210	K - 2	93101-14092	E - 3	94114-14X00	L - 4	9850M-05010	C - 5				
90464-06X04	J - 2	93102-25800	J - 3	94114-14X01	L - 4	98780-04012	E - 5				
90464-13804	G - 4	93102-28800	H - 3	94582-17104	E - 2	9890L-06016	C - 4				
90464-50X05	H - 2	93102-30284	C - 3	94700-00X11	B - 2	99001-07600	F - 2				
	B - 3	93102-32004	J - 3	95027-06012	H - 4	99001-08600	H - 3				
	J - 4	93104-41119	H - 3	95607-08200	B - 3	99009-47500	D - 4				
	F - 5	93106-22032	J - 4	9560L-10200	D - 4	99236-00080	C - 4				
	I - 6	93210-09165	D - 2	95702-06500	K - 2		I - 5				
90464-80X00	I - 6	93210-14X01	C - 3	95707-06500	E - 5	99237-00080	C - 4				
90465-14X00	J - 4	93210-15X00	E - 2	9570M-05500	E - 6		I - 5				
90467-07138	J - 2	93210-16275	F - 2	9570N-06500	G - 4	99530-14016	B - 2				
90467-07801	J - 2		C - 3	9580L-06016	D - 4						
90467-10X01	H - 2	93210-16325	F - 3	9580M-06012	K - 2						
90467-11X00	G - 2	93210-19123	E - 3		B - 4						
90467-12X00	L - 2	93210-27672	D - 3		F - 5						
90467-13064	B - 2	93210-33133	F - 2		G - 6						
90467-15X00	L - 2	93210-35520	I - 2		I - 6						
90467-20030	K - 2	93210-35537	J - 2	9580M-06025	G - 2						
90468-10004	G - 4	93210-43713	H - 3	9580M-06050	B - 4						
90468-10050	H - 4	93210-57634	B - 2	95817-06010	K - 2						
90468-12X00	C - 2	93210-92448	B - 2	95817-06025	J - 2						
90480-01141	K - 3	93211-17800	H - 3	95817-10045	K - 3						