

CAGIVA

TR 350

CATALOGO PEZZI DI RICAMBIO
PARTS CATALOG
CATALOGUE PIECES DE RECHANGE
ERSATZTEILKATALOG

INFORMAZIONI GENERALI

Questo catalogo è stato preparato per richiedere con esattezza le parti di RICAMBIO del motociclo **TR 350**.

Nelle ordinazioni indicare sempre e solamente:

- 1) il numero dei particolari seguito dalla descrizione;
- 2) il colore per i pezzi verniciati o comunque colorati;;
- 3) il numero d'identificazione (matricola) del motociclo.

Le indicazioni di destra e sinistra si riferiscono ai due lati della macchina rispetto al guidatore seduto in sella.

GENERAL INFORMATION

This catalog has been prepared for your convenience when ORDERING PARTS for **TR 350** motorcycle.

The following instructions should be followed very carefully when ordering parts:

- 1) indicate part number and description;
- 2) indicate colour for painted parts;
- 3) indicate V.I.N. number.

Right side and left side indicated in this catalog are referred to rider seating on motorcycle.

INFORMATIONS GENERALES

Ce catalogue a été préparé pour faciliter le client dans sa commande de pièces de RECHANGE pour la motocyclette **TR 350**.

Pour toute commande, indiquer toujours et soulements:

- 1) le numéro de la pièce suivi de sa description;
- 2) la couleur des pièces peintes;
- 3) le numéro d'identification (matricule) de la motocyclette.

Les indications del droite e gauche se rapportent aux deux côtes de la motocyclette par rapport au conducteur assis sur la selle.

ALLGEMEINE INFORMATIONEN

Dieser Katalog wurde vorbereitet um die Möglichkeit zu geben, dass die ERSATZTEILE mit höchster Genauigkeit angefordert werden können und zwar für das Motorrad **TR 350**.

- 1) den Aufträgen ist immer und nur folgendes anzugeben;
- 2) die Farbe für die lackierten Teile;
- 3) die Herstellungsnummer des Motorrades.

Die Angaben für rechts und links beziehen sich auf die beiden Seiten des Motorrades und zwar so gesehen, wie es der Fahrer sieht, wenn er im Sattel sitzt.

NOTE - LIST - NOTES - NOTE:

F.m.: Fino alla matricola - Until V.I.N. - Jusqu'au matricule - Bis zu Matrikel

D.m.: Dalla matricola - From V.I.N. - Du matricule - Vom Matrikel

D: Germania, Germany, Allemagne, Deutschland.

CH: Svizzera, Switzerland, Suisse, Schweizer.

F: Francia, France, France, Frankreich.

USA: Stati Uniti d'America, Unites States of America,

Etats Units d'Amérique - Vereinigte Staaten von Amerika

I: Italia, Italy, Italie, italien

Il N° di matricola iniziale del motociclo TR 350 è 4L000001

Initial part number for the motorcycle TR 350 is 4L000001

Le premiere numero de matricule de le motocyclette TR 350 est 4L000001

Die nummer der aufangsmatrikel vom motorrad TR 350 ist 4L000001

Dati indicativi soggetti a modifiche senza impegno di preavviso.

All data are subject to modification without prior notice.

Données indicatif sujet au modifications sans obligation de préavis.

Änderungen vorbehalten.

Emesso: SETTEMBRE 1983

Issued: SEPTEMBER 1983

Imprimé: SEPTEMBER 1983

Herausgegeben: SEPTEMBER 1983

INDICE - INDEX - INDEX - INHALTSVERZEICHNIS

Tavola - Drawing

Table - Bild

- 1 Attrezzi di assistenza - Service Tools - Outils d'assistance - Hilfsausrüstung.
- 2 Testa-cilindro-pistone-manovellismo - Cylinder head, Cylinder piston, Crankshaft - Culasse, cylindre, piston et manivelle - Zylinderkopf, zylinder, Kolben.
- 3 Basamento - Crankcase - Carter - Gehäuse
- 4 Coperchi basamento - Crankcase covers - Couvercles carter - Gehäusedeckel
- 5 Avviamento - Kick starter - Demarrage - Anlasser
- 6 Trasmissione primaria, Frizione - Primary drive, Clutch - Transmission primaire, Embrayage - Erster antrieb, Kupplung.
- 7 Cambio velocità - Transmission - Boite de vitesse - Wechselgetriebe
- 8 Comando cambio - Shifter - Commande de vitesse - Gangschaltung
- 9 Parte elettrica «DANSI» - Ignition «DANSI» - Parties électriques «DANSI» - Elektrische teile «DANSI»
- 9/A Parte elettrica «KOKUSAN» - Ignition «KOKUSAN» - Parties électriques «KOKUSAN» - Elektrische teile «KOKUSAN»
- 10 Carburatore - Carburetor - Carburateur - Vergaser
- 11 Aspirazione e filtro aria - Air box and filter - Aspiration et filtre - Ansaugen und filter
- 12 Telaio - Frame assembly - Châssis - Rahmen
- 13 Sospensione anteriore - Front fork assembly - Suspension AV - Teleskopgabel
- 14 Forcellone e sospensione posteriore - Swing arm and rear suspension - Fourche et suspension AR - Gabel und hint. aufhängung
- 15 Manubrio e comandi - Handlebar and controls - Guidon et commandes - Lenker und Steuerorgane
- 16 Comando freno posteriore - Rear brake control - Commande frein AR - Hint Bremse
- 17 Carenature, parafanghi, - Fenders, chain guard - Carenature, garde, boues - Verkleidung, Koflügel
- 18 Serbatoio carburante, Sella - Gas tank, Seat - Reservoir carburant, Siege - Kraftstoffbehälter und Sattel
- 19 Scarico - Exhaust system - Tuyau d'échappement - Auspuffrohr
- 20 Ruota anteriore e contakm - Front wheel and speedometer - Roue avant et compte Km - Vorterrad und Km- Zähler
- 21 Ruota posteriore - Rear wheel - Roue AR - Hinterrad
- 22 Impianto elettrico - Electrical components - Installation électrique - Elektrischen anlage
- 23 Attrezzi, accessori - Tools, accessories - Outils, accessoires - Werkzeuge, Zubehör

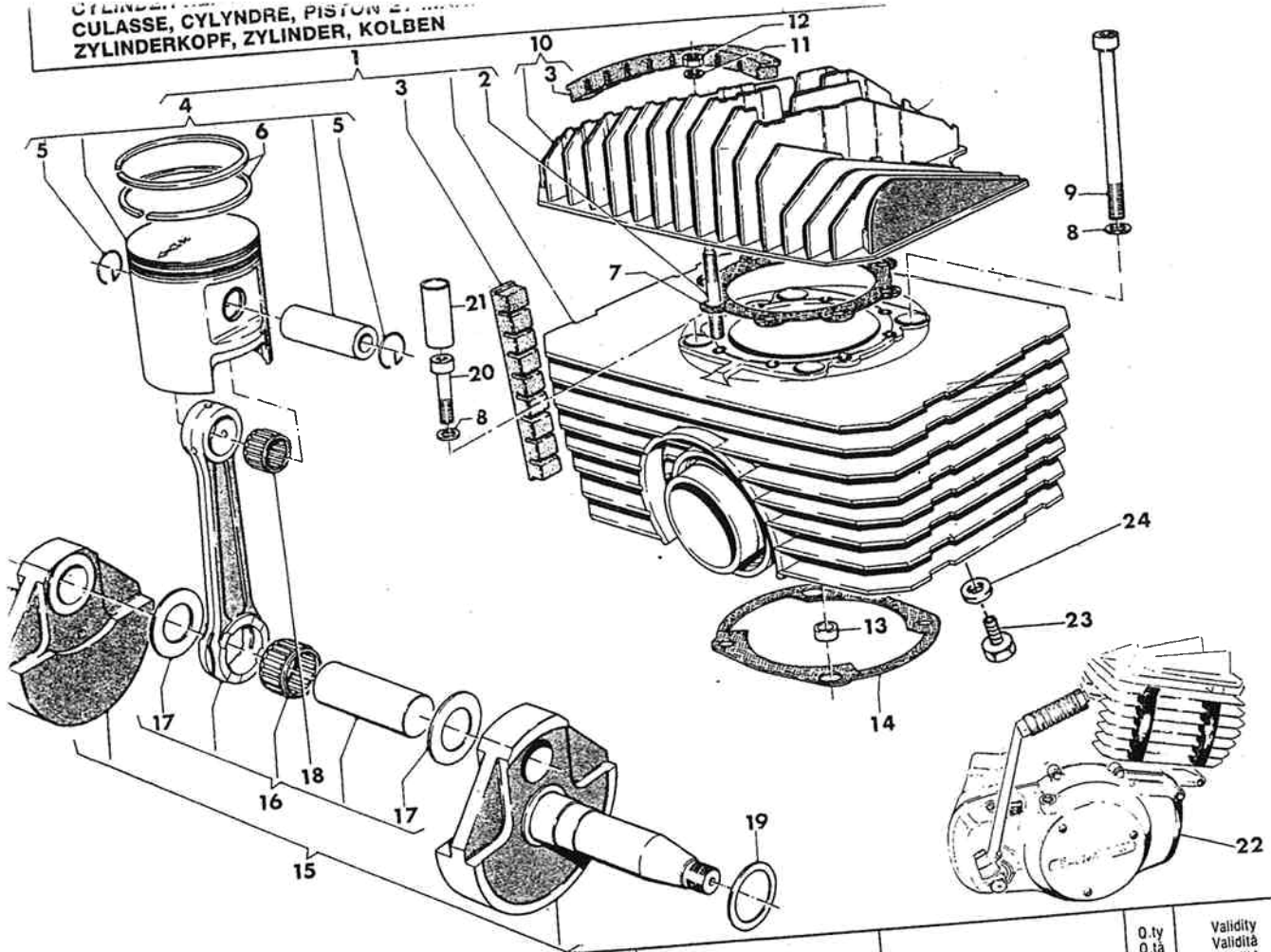
INDICE - INDEX - INDEX - INHALTSVERZEICHNIS

Tavola - Drawing

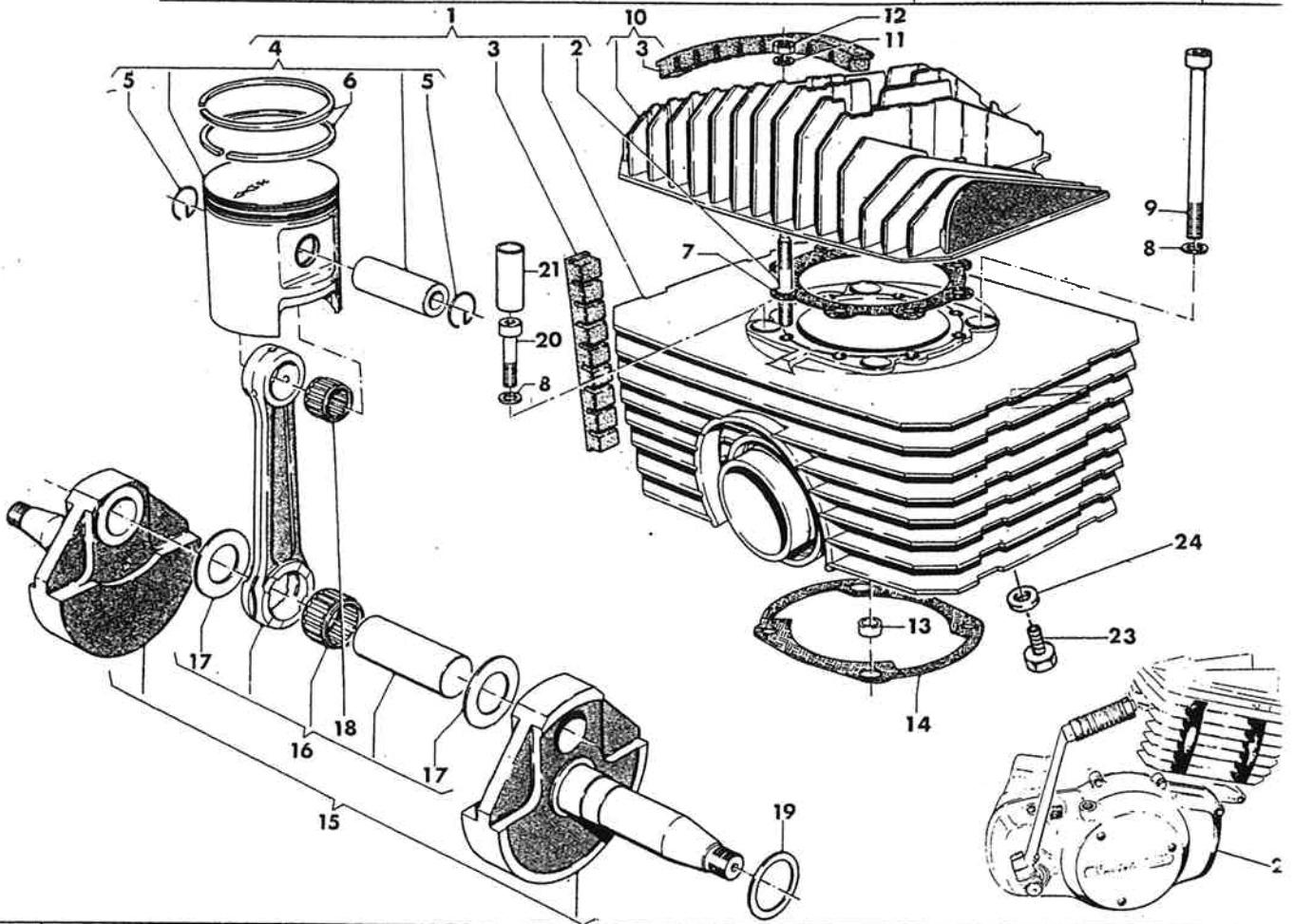
Table - Bild

- 1 Attrezzi di assistenza - Service Tools - Outils d'assistance - Hilfsausrüstung.
- 2 Testa-cilindro-pistone-manovellismo - Cylinder head, Cylinder piston, Crankshaft - Culasse, cylindre, piston et manivelle - Zylinderkopf, zylinder, Kolben.
- 3 Basamento - Crankcase - Carter - Gehäuse
- 4 Coperchi basamento - Crankcase covers - Couvertcles carter - Gehäusedeckel
- 5 Avviamento - Kick starter - Demarrage - Anlasser
- 6 Trasmissione primaria, Frizione - Primary drive, Clutch - Transmission primaire, Embrayage - Erster antrieb, Kupplung.
- 7 Cambio velocità - Transmission - Boite de vitesse - Wechselgetriebe
- 8 Comando cambio - Shifter - Commande de vitesse - Gangschaltung
- 9 Parte elettrica «DANSI» - Ignition «DANSI» - Parties électriques «DANSI» - Elektrische teile «DANSI»
- 9/A Parte elettrica «KOKUSAN» - Ignition «KOKUSAN» - Parties électriques «KOKUSAN» - Elektrische teile «KOKUSAN»
- 10 Carburatore - Carburetor - Carburateur - Vergaser
- 11 Aspirazione e filtro aria - Air box and filter - Aspiration et filtre - Ansaugen und filter
- 12 Telaio - Frame assembly - Châssis - Rahmen
- 13 Sospensione anteriore - Front fork assembly - Suspension AV - Teleskopgabel
- 14 Forcellone e sospensione posteriore - Swing arm and rear suspension - Fourche et suspension AR - Gabel und hint. aufhängung
- 15 Manubrio e comandi - Handlebar and controls - Guidon et commandes - Lenker und Steverorgane
- 16 Comando freno posteriore - Rear brake control - Commande frein AR - Hint Bremse
- 17 Carenature, parafanghi, - Fenders, chain guard - Carenature, garde, boues - Verkleidung, Koflügel
- 18 Serbatoio carburante, Sella - Gas tank, Seat- Reservoir carburant, Siege - Kraftstoffbehälter und Sattel
- 19 Scarico - Exhaust system - Tuyau d'échappement - Auspuffrohr
- 20 Ruota anteriore e contakm - Front wheel and speedometer- Roue avant et compte Km - Vorterrad und Km- Zähler
- 21 Ruota posteriore - Rear wheel - Roue AR - Hinterrad
- 22 Impianto elettrico - Electrical components - Installation électrique - Elektrischen anlage
- 23 Attrezzi, accessori - Tools, accessories - Outilis, accessories - Werkzeuge, Zubehör

CYLINDER AND PISTON ASSEMBLY
 CULASSE, CYLINDRE, PISTON ET ACCESSOIRES
 ZYLINDERKOPF, ZYLINDER, KOLBEN

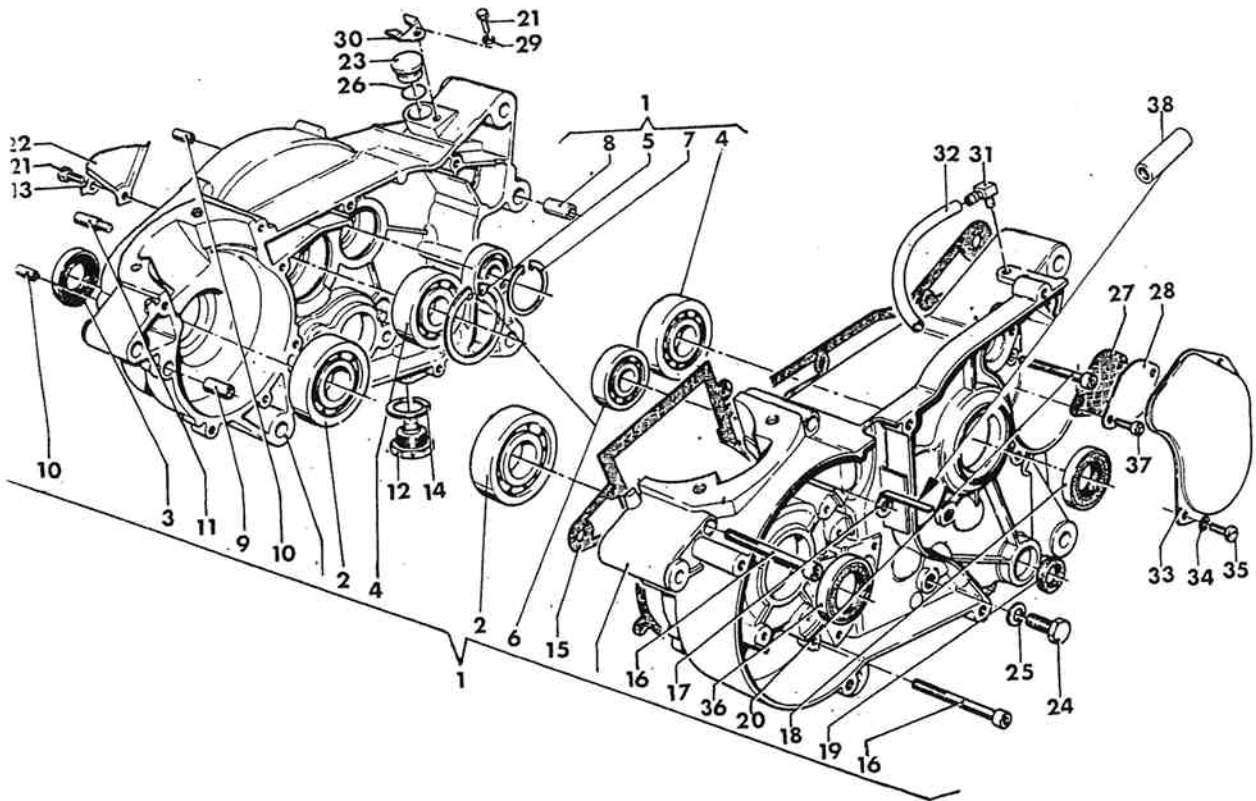


Code N. Nr. Code N. Cod. Code Nr.	DENOMINAZIONE	NAME	DESIGNATION	BESCHREIBUNG	Q.ty Q.tà Q.te M.ge	Validity Validità Validité Gültig
		Cylinder piston assy	Cylindre et piston compl.	Zylinder und Kolben Kpl.	1	
36165	Cilindro compl. di pistone	Stud	Goujon	Stiftschraube	8	
29236	Prigioniero	Rubber plug, cyl. fins	Peigne pour ailette	Flügelscheibenkamm	3	
24903	Pettine irrig. alette	Piston assy color:	Piston compl. couleur:	Kolben Kpl. couleur	1	
	Pistone completo colore:	Blue Ø79,95 + 79,96	Bleu Ø79,95 + 79,96	Bleu Ø79,95 + 79,96	1	
39497/1	Blu Ø79,95 + 79,96	Pink Ø79,96 + 79,97	Rose Ø79,96 + 79,97	Rose Ø79,96 + 79,97		
39497/2	Rosa Ø79,96 + 79,97	Green Ø79,97 + 79,98	Verte Ø79,97 + 79,98	Grün Ø79,97 + 79,98		
39497/3	Verde Ø79,97 + 79,98	Jellow Ø79,98 + 79,99	Jaune Ø79,98 + 79,99	Gelb Ø79,98 + 79,99		
39497/4	Giallo Ø79,98 + 79,99	Lock ring	Bague d'arrêt	Federring	2	
24793	Anello d'arresto	Set of piston ring	Couple de segments	Ringpaar	1	
31152	Coppia segmenti	Gasket, thick 0.7 mm	Joint épais. 0.7 mm	Dichtung, St. 0,7 mm	4	
24797/7	Guarnizione, sp. 0.7 mm	Washer	Rondelle	Scheibe	2	
23374	Rosetta	Screw	Vis	Schraube	1	
N2599-G22	Vite fiss. cilindro	Head assy	Culasse compl.	Kopf Kpl.	8	
36317	Testa completa	Washer	Rondelle	Scheibe	8	
17811	Rosetta per dado fiss. testa	Nut	Douille	Mutter	2	
N15008-G22	Dado fiss. testa	Bush	Joint ép. 0.6 mm	Büchse	1	
27583	Bussola	Gasket th. 0.5 mm	Vilebrequin compl.	Dichtung St. 0,5 mm	1	
24796	Guarnizione sp. 0.5 mm	Crankshaft assy	Bielle moteur compl.	Kurbelwelle Kpl.	1	
26919	Albero mot. compl.	Connecting rod assy	Rondelle	Pleuelstange Kpl.	2	
29689	Biella motore compl.	Washer	Cage à aiguilles	Scheibe	1	
24782	Rondella di ras.	Needle bearing	Rondelle épaisseur:	Scheibe St:		
28851	Gabbia a rullini	Washer thick:	0,2 mm	0,2 mm	1	
	Rondella di ras. spess.:	0,2 mm	0,3 mm	0,3 mm	1	
		0,3 mm	0,4 mm	0,4 mm	1	
10350/20	0,2 mm	0,4 mm	0,5 mm	0,5 mm	1	
10350/30	0,3 mm	0,5 mm	0,6 mm	0,6 mm	1	
10350/40	0,4 mm	0,6 mm	0,7 mm	0,7 mm	1	
10350/50	0,5 mm	0,7 mm	0,8 mm	0,8 mm	1	
10350/60	0,6 mm	0,8 mm	0,9 mm	0,9 mm	1	
10350/70	0,7 mm	0,9 mm	1,0 mm	1,0 mm	1	
10350/80	0,8 mm	1,0 mm	1,1 mm	1,1 mm	1	
10350/90	0,9 mm					
10350/100	1,0 mm					
10350/110	1,1 mm					



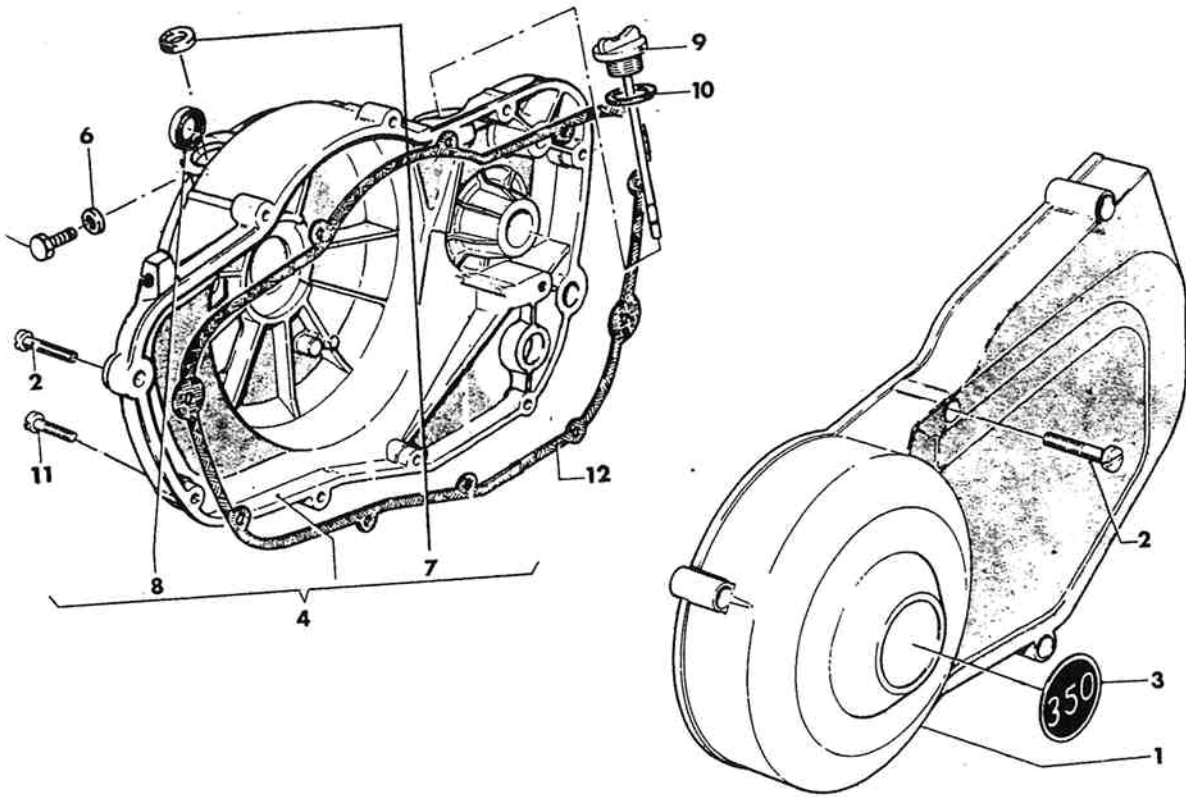
Index No. Pos. N.	Code N. Nr. Code N. Cod. Code Nr.	DENOMINAZIONE	NAME	DESIGNATION	BESHREIBUNG	Q.ty Q.tà Q.te M.ge	Val. Vai Vai Gu.
20	N2591-G22	Vite fiss. cilindro	Screw	Vis	Schraube	2	
21	29716	Tubo protezione	Guard pipe	Tuyau de protection	Schutzrohr	2	
22	36679	Motore completo di carburatore e candela	Engine with carburetor and spark plug	Moteur complet avec carburateur et bougie	Motor mit Vergasser und Spule	1	
23	N1076-G22	Vite chius. foro olio	Screw	Vis	Schraube	1	
24	N15673	Rosetta di tenuta	Washer	Rondelle	Scheibe	1	
-	36665	Kit guarnizioni ed anelli di tenuta motore	Engine rings and seal set	Serie de joint et segments	Satz Kolbenring dichtung	1	

CARTER
GEHÄUSE



Code N. Code Cod. Code Nr.	DENOMINAZIONE	NAME	DESIGNATION	BESHREIBUNG	Q.ty Q.tà Q.te M.ge	Validity Validità Validité Gültig
			Carters assemblés, com.	Kutbelgehäuse, kpl	1	
06	Carter accoppiati, compl.	Crankcase assy. cpl. with bearings				
34	Cuscinetto	Bearing, crankshaft	Roulement	Lager	2	
10	Anello di tenuta	Seal, crankshaft	Bague d'étanchéité	Dichtring	1	
53	Cuscinetto	Bearing, transmission	Roulement	Lager	2	
295-G0	Anello elastico	Lock ring	Bague d'arrêt	Federsperring	1	
68	Cuscinetto	Bearing, transmission	Roulement	Lager	2	
270-G0	Anello elastico	Lock ring	Bague d'arrêt	Federsperring	1	
19	Bussola di riferimento	Dowel bushing, rear	Douille	Büchse	1	
87	Bussola di riferimento	Dowel bushing, right	Douille	Büchse	1	
9	Bussola di riferimento	Dowel bushing, right	Douille	Büchse	2	
74	Piolo reazione molla selettore	Pin, pawl carrier return spring	Cliquet	Stift	1	
524	Tappo magnetico	Drain plug, transmission	Bouchon	Verschlusschraube	1	
46	Rosetta di sicurezza	Lock washer	Rondelle d'arrêt	Sicherungsblock	1	
25/3	Rosetta di tenuta	Washer	Rondelle d'étanchéité	Dichtungscheibe	1	
361	Guarnizione	Gasket, crankc. center	Joint	Dichtung	1	
948-G19	Vite	Screw	Vis	Schraube	11	
319	Piastrina	Guide, altern. cables output	Plaque	Platte	1	
959	Anello di tenuta	Oil seal, transmission	Bague d'étanchéité	Sicherungsring	1	
946	Anello di tenuta	Oil seal, shifter shaft	Bague d'étanchéité	Sicherungsring	2	
2944-G22	Vite	Screw	Vis	Schraube	2	
1077-G22	Vite	Screw	Vis	Schraube	1	
622	Piastrina	Plate, oiler	Plaque	Platte	1	
580	Tappo	Plug	Bouchon	Verschlußstopfen	1	
1537-G22	Vite	Screw	Vis	Schraube	1	
15587-G22	Rondella	Washer	Rondelle	Scheibe	1	
21917	Anello di tenuta	«O» ring	Bague d'étanchéité	Dichtring	1	
7327	Guarnizione	Gasket	Joint	Dichtung	1	
7326	Flangia	Cover	Flasque	Flansch	1	
15536-G22	Rosetta elastica	Lock washer	Rondelle élastique	Federplatte	1	
9487	Piastrina	Plate	Plaque	Platte	1	
9620	Raccordo sfiato	Breather union	Raccord d'évent	Entlüftrohrverbin	1	
9621	Tubetto sfiato	Breather tube	Tuyau d'évent	Entlüftschlauch	1	

CRANKCASE COVER
COUVERCLES CARTER
GEHÄUSEDECKEL



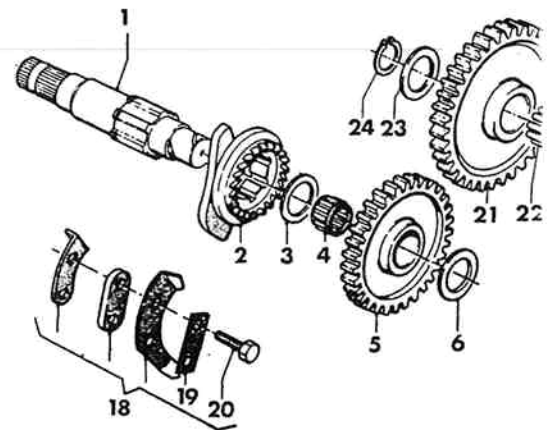
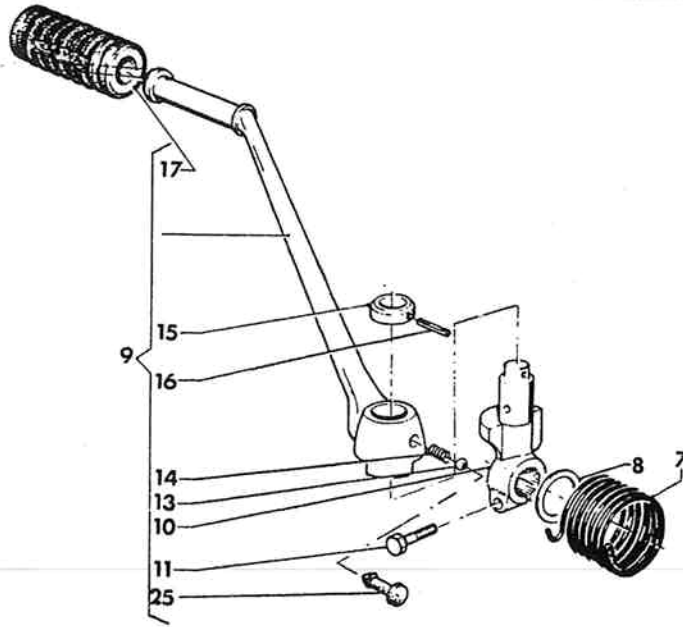
Code N. Code Code Nr.	DENOMINAZIONE	NAME	DESIGNATION	BESHREIBUNG	Q.ty Q.tà Q.te M.ge	Validity Validità Validité Gültig
07	Coperchio sx	Crankcase cover, left	Couvercle G	Deckel L.	1	
12-G22	Vite	Screw	Vis	Schraube	6	
300	Decalcomania	Transfer	Décalcomanie	Abziehbild	1	
372	Assieme coperchio dx	Crankcase cover, right	Ansemble couvercle D	Deckel, kpl. R.	1	
388	Vite di fermo	Screw	Vis	Schraube	1	
5580	Rondella	Washer	Rondelle	Scheibe	1	
946	Anello di tenuta	Seal ring	Bague d'étanchéité	Sicherungring	1	
022	Anello di tenuta	Oil seal-starter shaft	Bague détanchéité	Sicherungring	1	
1623	Tappo olio	Filter plug	Bouchoun d'huile	Ölschraube	1	
1960	Rosetta di tenuta	Sealing washer	Rondelle d'étanchéité	Sicherungring	1	
2510-G22	Vite	Screw	Vis	Schraube	8	
9583	Guarnizione	Gasket	Joint	Dichtung	1	



ANLASSER

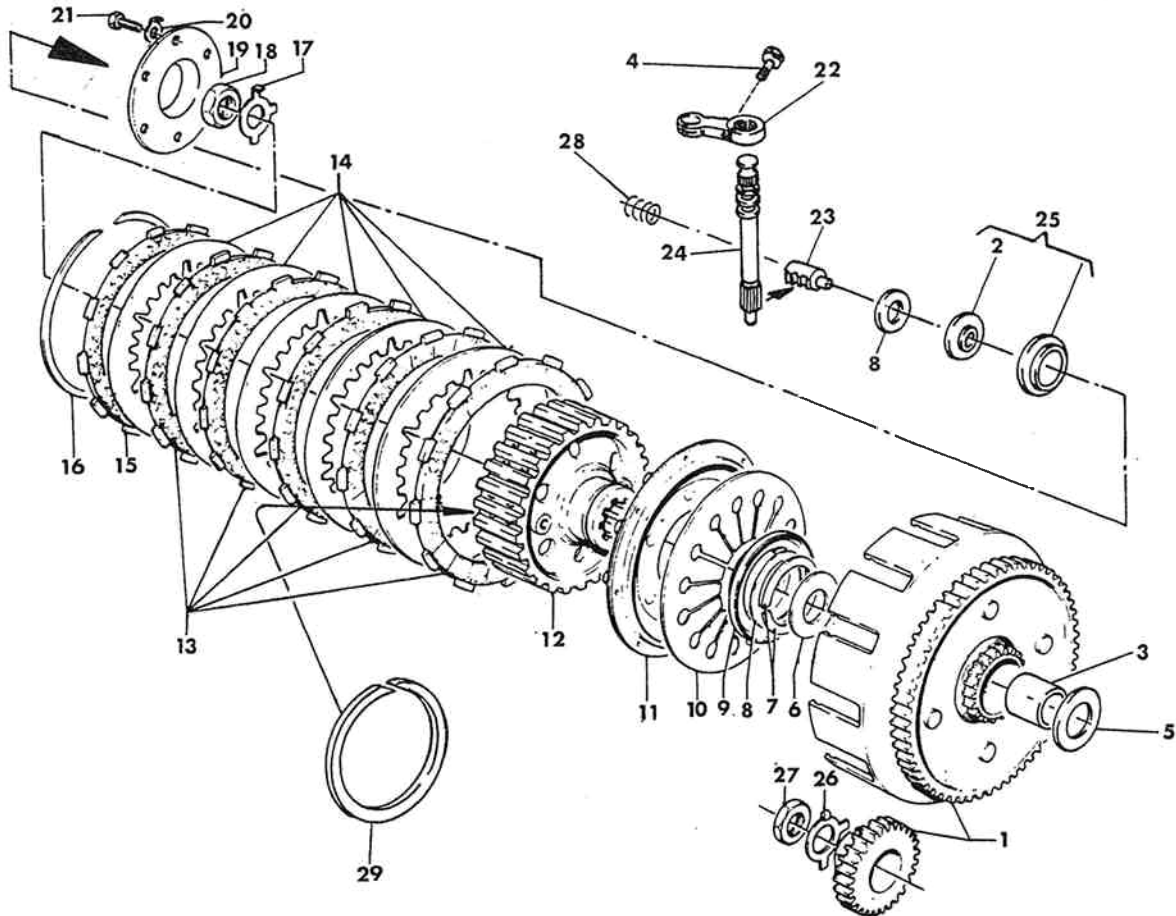
TABLE-BILD

TR

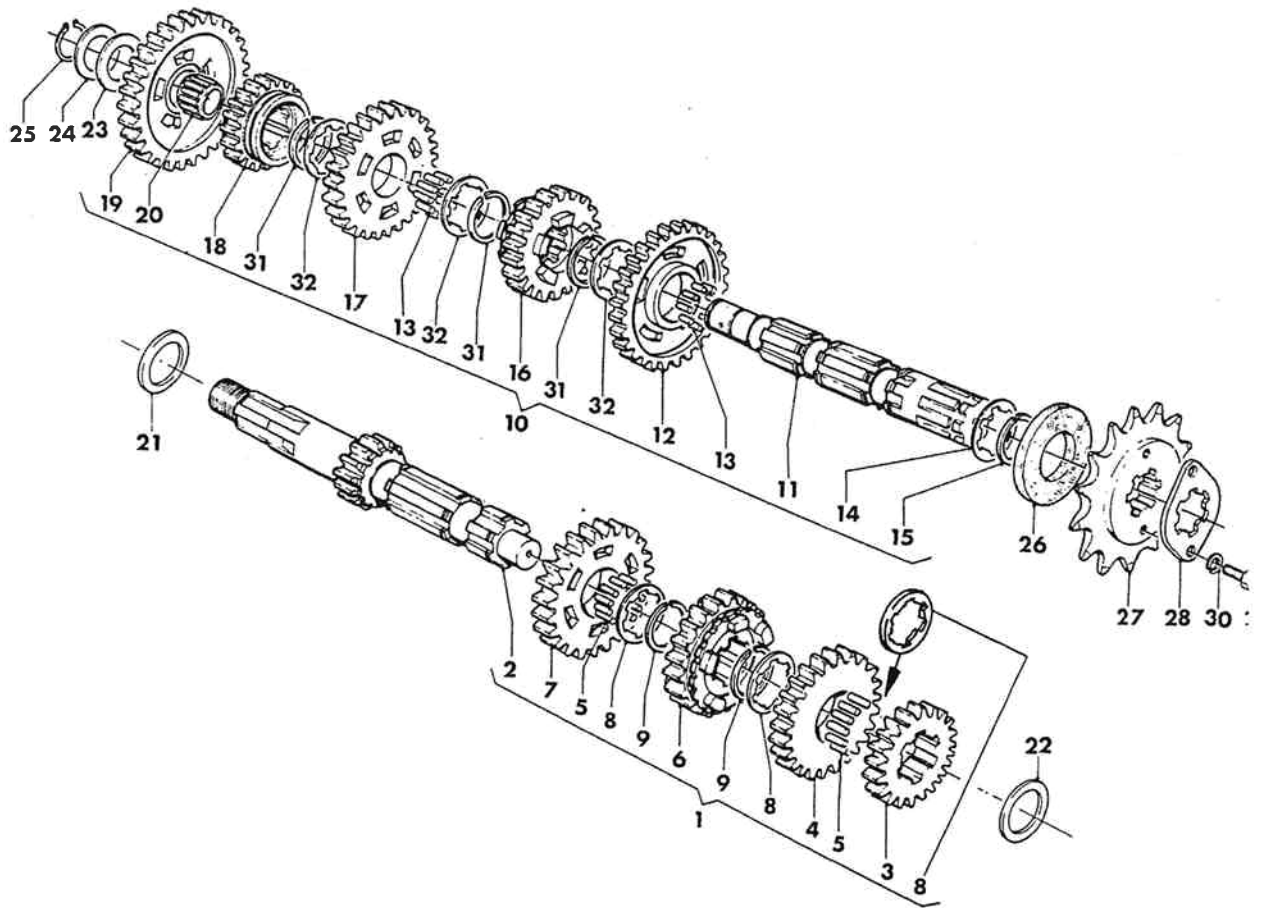


Index No. Pos. N.	Code N. Nr. Cod. N. Cod. Code Nr.	DENOMINAZIONE	NAME	DESIGNATION	BESCHREIBUNG	Q.ty Q.ia Q.1e M.ge	Val: Val: Val: Gu:
1	28362	Albero avviamento	Starter crankshaft	Arbre de démarrage	Kickstarterwelle	1	
2	19646	Manicotto	Ratcher starter	Manchon	Muffe	1	
3	10904/10	Rosetta rasamento	Washer, thrust	Rondelle d'épaulement	Anlaufscheibe	1	
4	22372	Gabbia a rullini	Needle roller bearing	Cage à aiguille	Nadelkäfig	1	
5	34305	Ingranaggio con cricc. Z=29	Ratcher gear Z=29	Engrenage Z=29	Zahnrad Z=29	1	
6	10485/8	Rosetta di rasamento	Washer, thrust	Rondelle d'épaulement	Anlaufscheibe	1	
7	19647	Molla	Spring	Ressort	Feder	1	
8	7989/10	Rosetta di rasamento	Washer, thrust	Rondelle d'épaulement	Anlaufscheibe	1	
9	30406	Leva completa	Starter crank, assy	Levier complet	Hebel, kpl.	1	
10	30405	Morsetto	Clamp, starter crank	Eton	Klamme	1	
11	N1143-G19	Vite	Screw	Vis	Schraube	1	
13	N21507	Sfera 1/4"	Ball, starter crank 1/4"	Bille 1/4"	Kugel 1/4"	1	
14	23073	Molla	Spring	Ressort	Feder	1	
15	26337	Rondella	Washer	Rondelle	Scheibe	1	
16	N55035-G2	Spina elastica	Spring pin	Goupille élastique	Zapfen	1	
17	26338	Manicotto	Rubber, starter pedal	Manchon	Gummimuffe	1	
18	26196	Assieme piastrine di fine corsa	Plate realese	Kit de plaquettes	Plattensatz	1	
19	20474	Piastrina di sicurezza	Plate	Plaquette d'arrêt	Sicherungsplatte	1	
20	N1083-G22	Vite	Screw	Vis	Schraube	2	
21	34303	Ingranaggio di rinvio Z=28	Idle Wheel Z=28	Engrenage de renv. Z=28	Zahnradvorgelege Z=28	1	
22	22375	Gabbia a rullini	Needle roller bearing	Cage à aiguilles	Nadelkäfig	1	
23	4553/100	Rosetta di rasamento	Washer, thrust	Rondelle d'épaulement	Anlaufscheibe	2	
24	N21204-G0	Anello elastico	Snap ring	Bague élastique	Federsperring	1	
25	33777	Tappo	Plug	Bouchon	Stopfen	1	

TRANSMISSION (PRIMARY) DRIVE
ERSTER ANTRIEB, KUPPLUNG

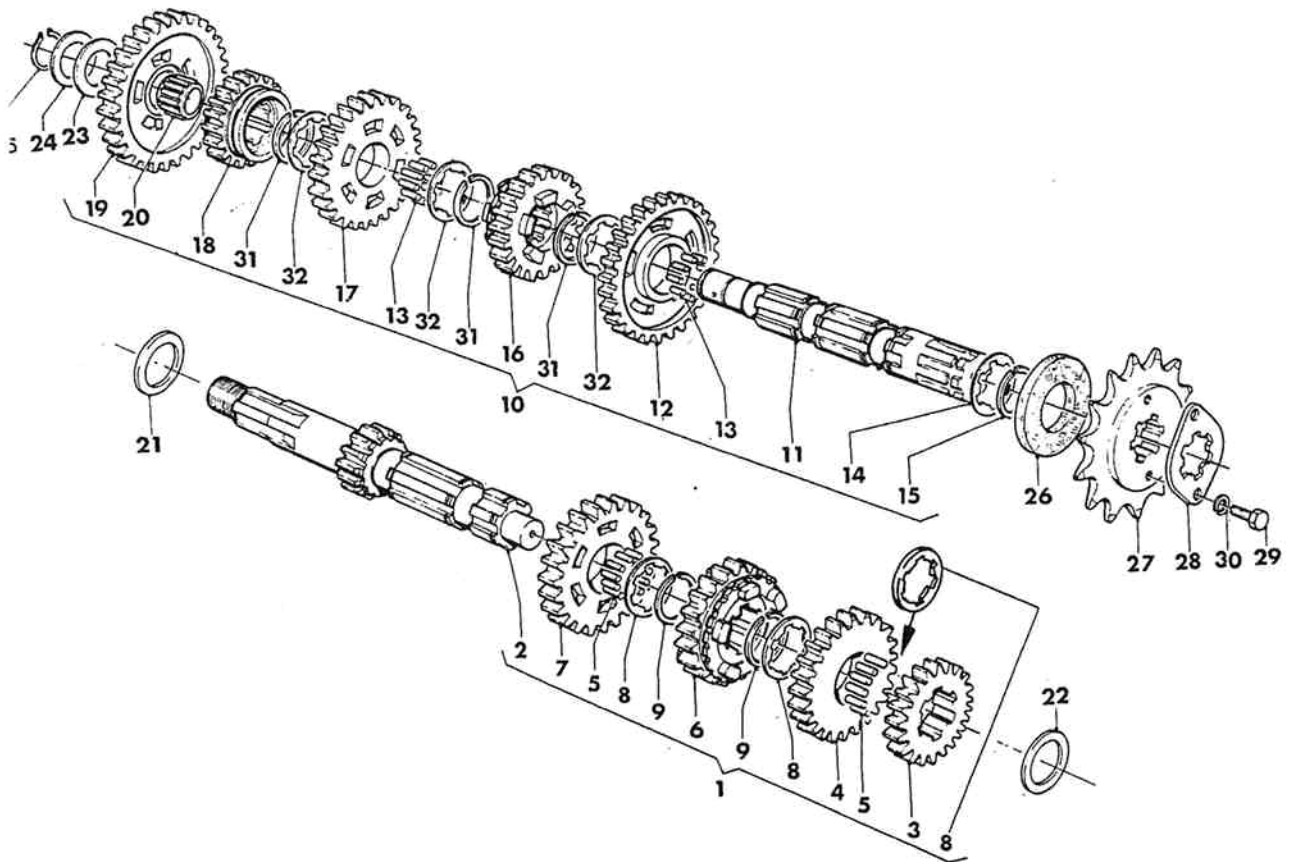


N. de d. Nr.	DENOMINAZIONE	NAME	DESIGNATION	BESHREIBUNG	Q.ty Q.tà Q.le M.ge	Validity Validità Validité Gültig
	Coppia ingranaggi trasmissione primaria	Set of matched primary drive gears	Engrenages pour transmission primaire	Antriebzahnräder	1	
	Cuscinetto assiale a rullini	Bearing	Roulement	Lager	1	
	Distanziale	Spacer	Entretoise	Distanzrohr	1	
322	Vite	Screw	Vis	Schraube	1	
	Rosetta di spallamento	Washer, clutch gear	Rondelle	Scheibe	1	
	Rosetta di rasamento	Washer, thrust	Rondelle d'épaulement	Anlaufscheibe	1	
	Semirondella	Clutch hub half ring	Demi-anneau	Halbring	2	
	Rondella	Washer	Rondelle	Scheibe	1	
	Fondello per molla	Spring cup	Coupelle	Bodenscheibe	1	
	Molla a disco	Clutch spring	Ressort Belleville	Tellerfeder	1	
	Piastra spingidisco compl. completa	Clutch releasing disc assy	Plaque de pression compl. complète	Druckplatte, kpl.	1	
	Mozzo portadischi	Clutch hub assy	Moyeu porte-disques	Scheibenhalternabe	1	
	Disco conduttore	Drive plate	Disque conducteur	Belagscheibe	5	
	Disco condotto	Driven plate	Disque intérieur	Stahlscheibe	5	
	Disco conduttore front.	Outer plate	Disque conducteur fr.	Vord. Belagscheibe	1	
	Anello elastico	Snap ring	Bague élastique	Federsperring	1	
	Rondella di sicurezza	Washer lock-tab	Rondelle d'arrêt	Sicherungsblech	1	
	Dado	Nut	Ecrou	Mutter	1	
	Piastra disinnesto	Clutch release plate	Paque débrayage	Auskupplungsplatte	2	
	Rondella di sicurezza	Washer lock-tab	Rondelle d'arrêt	Sicherungsblech	6	
G22	Vite	Screw	Vis	Schraube	6	
	Leva con albero	Lever	Levier	Lasche	1	
	Cremagliera	Rack	Cremalleire	Zahnstange	1	
	Albero com. cremagliera	Shaft	Arbre	Welle	1	
	Gruppo disinn. frizione	Clutch release assy	Ensemble débrayage	Auskupplungsgruppe	1	
	Rondella di sicurezza	Washer lock-tab	Rondelle d'arrêt	Sicherungsblech	1	
	Dado	Nut	Ecrou	Mutter	1	
	Molla	Spring	Ressort	Feder	1	
	Anello elastico	Snap ring	Bague élastique	Federsperring	1	



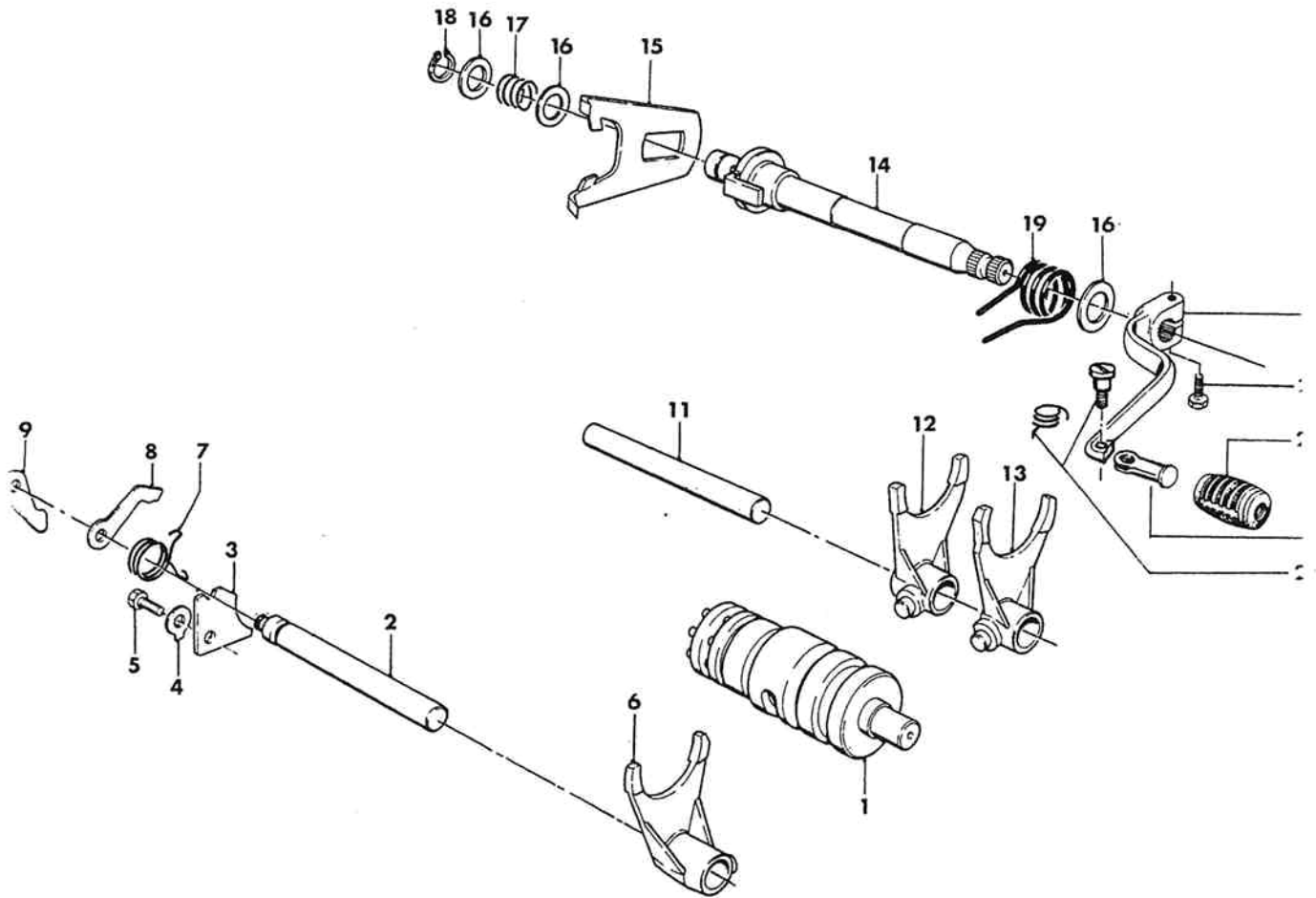
Index No. Pos. N.	Code N. Nr. Code N. Cod. Code Nr.	DENOMINAZIONE	NAME	DESIGNATION	BESCHREIBUNG	Q.ty Q.ta Q.te M.ge	Val Va: Va: GL
1	36247 38987	Assieme albero primario Assieme albero primario	Main shaft assy Main shaft assy	Arbre primaire compl. Arbre primaire compl.	Abtriebswelle kpl. Abtriebswelle Kpl.	1	F.m. 4L
2	36248	Albero primario, Z=11	Main shaft, Z=11	Arbre primaire, Z=11	Abtriebswelle, Z=11	1	D.m. 4L
3	36249 38988	Ingr. 2° vel., Z=13 Ingr. 2° vel., Z=13	Gear main shaft 2nd, Z=13 Gear main shaft 2nd, Z=13	Pignon 2ème AS, Z=13 Pignon 2ème AS, Z=13	Stirnrad 2 A.W., Z=13 Stirnrad 2 A.W., Z=13	1	F.m. 4L
4	36250 38989	Ingr. 4° vel., Z=22 Ingr. 4° vel., Z=21	Gear main shaft 4th, Z=22 Gear main shaft 4th, Z=21	Pignon 4ème AS, Z=22 Pignon 4ème AS, Z=21	Stirnrad 4 A.W., Z=22 Stirnrad 4 A.W., Z=21	1	F.m. 4L
5	30793	Rullino	Needle	Rouleau	Rolle	50	
6	36251 38990	Ingr. 3° vel., Z=17 Ingr. 3° vel., Z=16	Gear main shaft 3rd, Z=17 Gear main shaft 3rd, Z=16	Pignon 3ème AP, Z=17 Pignon 3ème AP, Z=16	Stirnrad 3 A.W., Z=17 Stirnrad 3 A.W., Z=16	1	F.m. 4L
7	36252 38991	Ingr. 5° vel., Z=27 Ingr. 5° vel., Z=26	Gear main shaft 5th, Z=27 Gear main shaft 5th, Z=26	Pignon 5ème AP, Z=27 Pignon 5ème AP, Z=26	Stirnrad 5 A.W., Z=27 Stirnrad 5 A.W., Z=26	1	F.m. 4L
8	23736	Rondella di spallamento	Thrust washer	Rondelle d'épaulement	Passscheibe	3	
9	23529	Anello elastico	Spring ring	Bague elastique	Federsperring	3	
10	36253 38992	Assieme albero secondario Assieme albero secondario	Countershaft assembly Countershaft	Arbre secondaire compl. Arbre secondaire compl.	Nebenwelle kpl. Nebenwelle Kpl.	1	F.m. 4L
11	36254	Albero secondario	Countershaft	Arbre secondaire	Nebenwelle	1	D.m. 4L
12	36255 38993	Ingr. 2° vel., Z=33 Ingr. 2° vel., Z=34	Gear main shaft 2nd, Z=33 Gear main shaft 2nd Z=34	Pignon 2ème AS, Z=33 Pignon 2ème AS Z=34	Stirnrad 2 N.W., Z=33 Stirnrad 2 NW Z=34	1	F.m. 4L
13	N21545	Rullino	Needle	Rouleau	Rolle	56	
14	25145	Rondella spallamento	Thrust washer	Rondelle d'épaulement	Federring	1	
15	23529	Anello elastico	Spring ring	Bague elastique	Federring	1	
16	36256 36994	Ingr. 4° vel., Z=25 Ingr. 4° vel., Z=26	Gear main shaft 4th, Z=25 Gear main shaft 4th, Z=26	Pignon 4ème AS, Z=25 Pignon 4ème AS, Z=26	Stirnrad 4 N.W., Z=25 Stirnrad 4 N.W., Z=26	1	F.m. 4L
17	36257 38995	Ingr. 3° vel., Z=30 Ingr. 3° vel., Z=30	Gear main shaft 3th, Z=30 Gear main shaft 3th, Z=30	Pignon 3ème AS, Z=30 Pignon 3ème AS, Z=30	Stirnrad 3 N.W., Z=30 Stirnrad 3 N.W., Z=30	1	F.m. 4L
18	36259 38996	Ingr. 5° vel., Z=19 Ingr. 5° vel., Z=20	Gear main shaft 5th, Z=19 Gear main shaft 5th, Z=20	Pignon 5ème AS, Z=19 Pignon 5ème AS, Z=20	Stirnrad 5 N.W., Z=19 Stirnrad 5 N.W., Z=20	1	F.m. 4L
19	36281	Ingr. 1° vel., Z=36	Gear main shaft 1th, Z=36	Pignon 1ère AS, Z=36	Stirnrad 1 N.W., Z=36	1	D.m. 4L
20	22121	Gabbia a rullini	Bearing	Cage à aiguille	Nadelkäfig	1	
21		Rosetta di ras. alb. prim. lato frizione sp.	Thrust washer	Rondelle d'épaisseur	Passscheibe	1	
	16930/20	0,2 mm	0,2 mm	0,2 mm	0,2 mm	1	
	16930/40	0,4 mm	0,4 mm	0,4 mm	0,4 mm	1	
	16930/60	0,6 mm	0,6 mm	0,6 mm	0,6 mm	1	

GEAR BOX
BOÎTE DE VITESSE
WESCHSELGETRIEBE

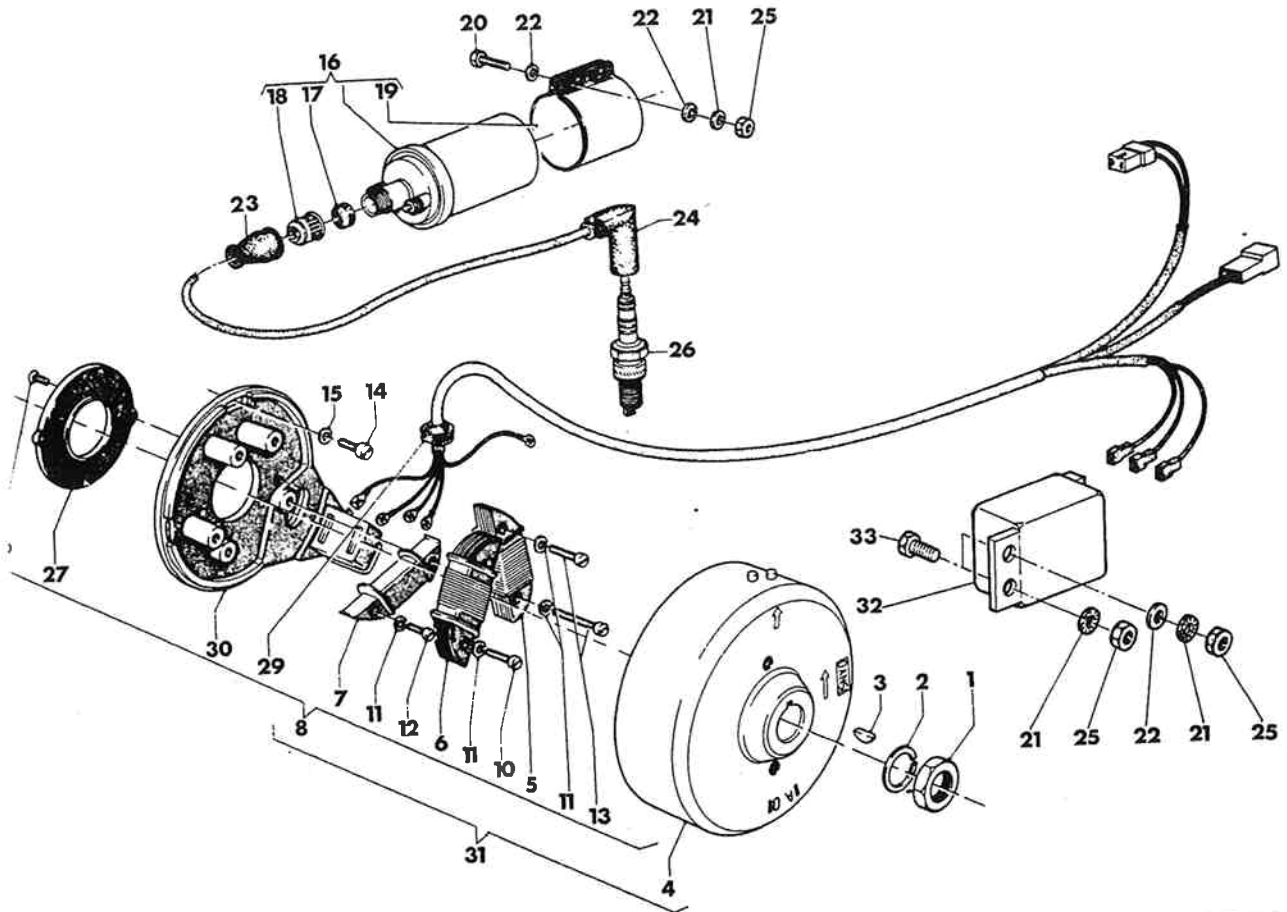


Code N. Cod. te Nr.	DENOMINAZIONE	NAME	DESIGNATION	BESCHREIBUNG	Q.ty Q.tà Q.te M.ge	Validity Validità Validité Gültig
	Rosetta di ras. alb. prim. lato catena sp.	Thrust washer	Rondelle d'épaisseur	Passscheibe		
2/30	0,3 mm	0,3 mm	0,3 mm	0,3 mm	1	
2/50	0,5 mm	0,5 mm	0,5 mm	0,5 mm	1	
2/80	0,8 mm	0,8 mm	0,8 mm	0,8 mm	1	
	Rosetta di rasamento	Thrust washer	Rondelle d'épaisseur	Passscheibe		
3/20	sp. 0,2 mm.	0,2 mm.	0,2 mm.	0,2 mm.		
3/30	sp. 0,3 mm.	0,3 mm.	0,3 mm.	0,3 mm.		
3/40	sp. 0,4 mm.	0,4 mm.	0,4 mm.	0,4 mm.		
3/50	sp. 0,5 mm.	0,5 mm.	0,5 mm.	0,5 mm.		
3/60	sp. 0,6 mm.	0,6 mm.	0,6 mm.	0,6 mm.		
3/70	sp. 0,7 mm.	0,7 mm.	0,7 mm.	0,7 mm.		
3/80	sp. 0,8 mm.	0,8 mm.	0,8 mm.	0,8 mm.		
3/90	sp. 0,9 mm.	0,9 mm.	0,9 mm.	0,9 mm.		
3/100	sp. 1,0 mm.	1,0 mm.	1,0 mm.	1,0 mm.		
	Rosetta di ras. sp.	Thrust washer	Rondelle d'épaisseur	Passscheibe		
11/80	0,8 mm	0,8 mm	0,8 mm	0,8 mm	1	
11/90	0,9 mm	0,9 mm	0,9 mm	0,9 mm	1	
11/100	1,0 mm	1,0 mm	1,0 mm	1,0 mm	1	
11/110	1,1 mm	1,1 mm	1,1 mm	1,1 mm	1	
11/120	1,2 mm	1,2 mm	1,2 mm	1,2 mm	1	
11/130	1,3 mm	1,3 mm	1,3 mm	1,3 mm	1	
11/140	1,4 mm	1,4 mm	1,4 mm	1,4 mm	1	
11/150	1,5 mm	1,5 mm	1,5 mm	1,5 mm	1	
11/160	1,6 mm	1,6 mm	1,6 mm	1,6 mm	1	
1204-G0	Anello elastico	Spring ring	Bague elastique	FederSPERRing	1	
036	Pignone Z=11	Drive sprocket Z=11	Pignon Z=11	Ritzel Z=11	1	
035	Pignone Z=10 (di serie)	Drive sprocket Z=10 (standard)	Pignon Z=10 (standard)	Ritzel Z=10 (In serie)	1	
037(1)	Piastrina	Plate	Plaque	Platte	1	
038(2)	Piastrina	Plate	Plaque	Platte	2	
2462-G19	Vite	Screw	Vis	Schraube	2	
15534-G19	Rosetta elastica	Spring washer	Rondelle d'épaulement	Federplatte	3	
6177	Anello elastico	Spring ring	Bague élastique	Federsperring	3	
6176	Rondella di rasamento	Thrust washer	Rondelle d'épaisseur	Passscheibe	3	

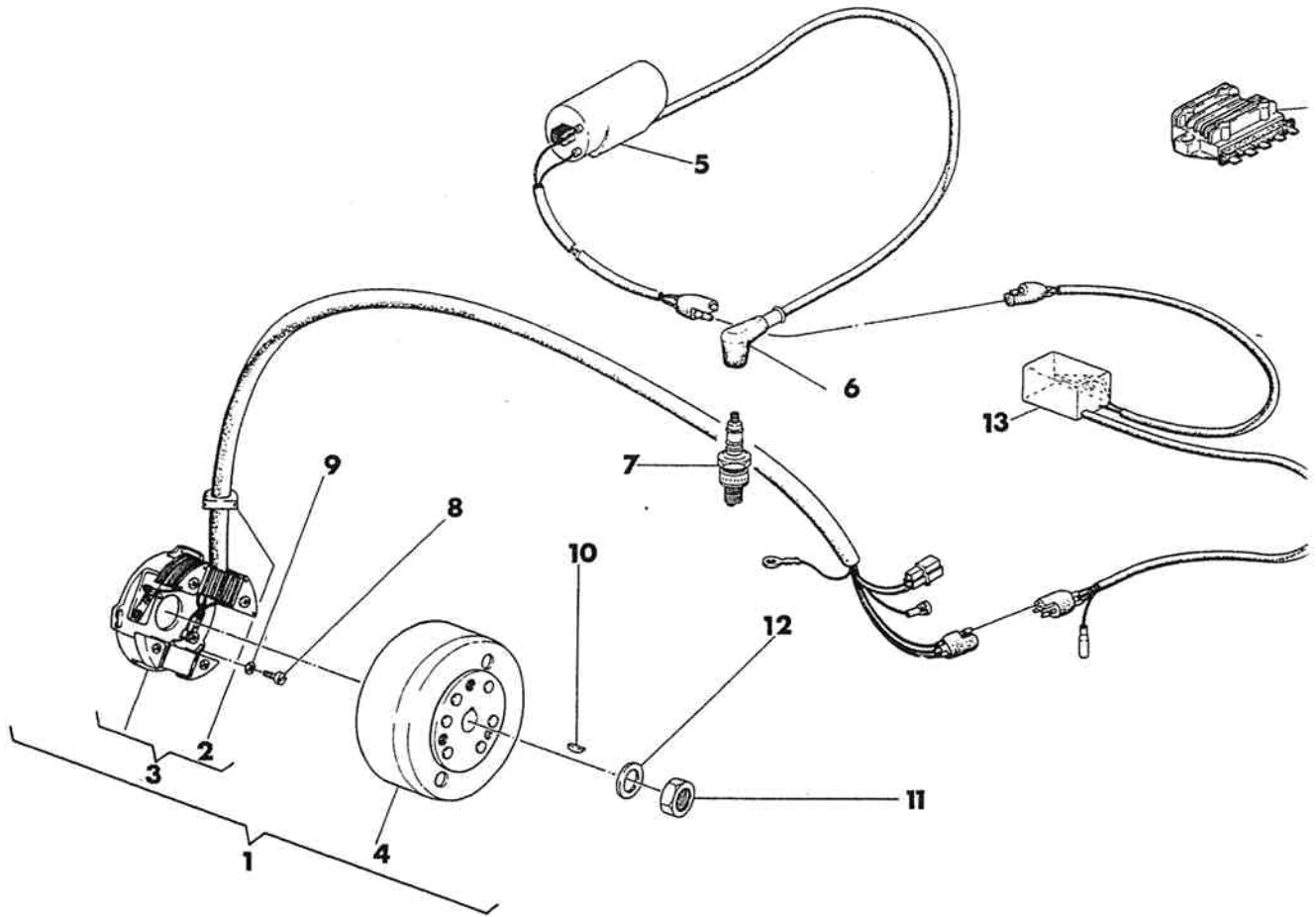
Pignone 31036 - For 31036 drive sprocket - Pour pignon 31036 - Für Ritzel 31036
 Pignone 31035 - For 31035 drive sprocket - Pour pignon 31035 - Für Ritzel 31035



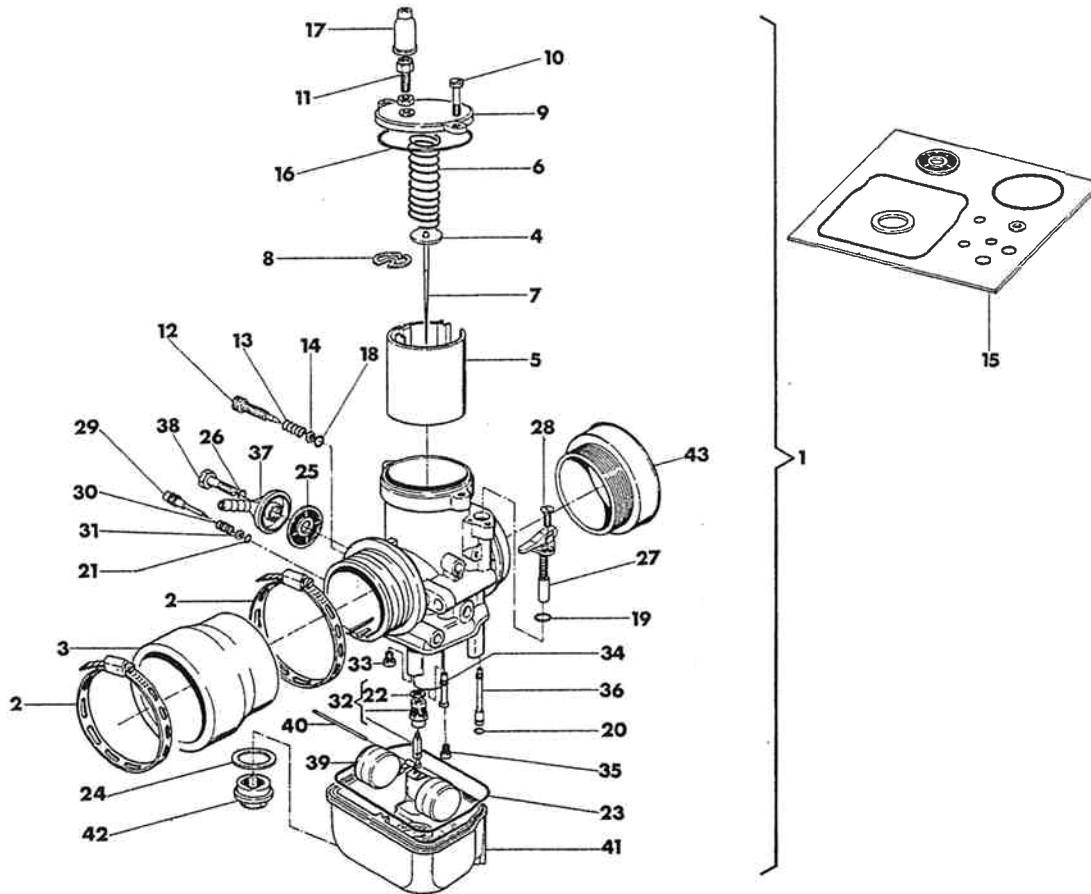
Index No. Pos. N.	Code N. Nr. Code N. Cod. Code Nr.	DENOMINAZIONE	NAME	DESIGNATION	BESCHREIBUNG	Q.ty Q.tà Q.te M.ge	Vali Vali Val: Gu
1	27005	Albero com. forcelle	Gear shifter cam assy	Levier de commande	Schaltwalze	1	
2	24054	Perno forcella 4a - 5a vel.	Pin 4th, 5th, gear shifter fork	Axe de fourche 4ème-5ème vit.	Schaltgabelchse 4.-5.	1	
3	19594	Piastrina	Retaining plate	Plaquette	Eininstallplatte	1	
4	8146	Rosetta di sicurezza	Lock washer	Rondelle d'arrêt	Sicherungssplatte	1	
5	N1078-G22	Vite	Screw	Vis	Schraube	1	
6	36280	Forcella 4a-5a veloc.	Fork, gear shifter, 4th, 5th	Fourche 4ème - 5ème V.	Schaltgabel 4.-5.	1	
7	19600	Molla	Ratchet spring	Ressort	Feder	1	
8	19599	Saltarello folle	Pawl, inner	Cliquet (point mort)	Sperrklinke (Leerlauf)	1	
9	19598	Saltarello di arresto	Pawl, outer	Cliquet d'arrêt	Sperrklinke	1	
10	21375	Anello elastico	Snap ring	Jonc d'arrêt	Federsperring	1	
11	19593	Perno forcella 1a-2a-3a vel.	Pin 1st-2st-3rd gear shifter fork	Axe de fourche 1ère-2ème-3ème vit.	Schaltgabelasche 1.-2.-3.	1	
12	31053	Forcella inn. 1a vel.	Fork-gear shifter 1st	Fourche 1ère vit.	Schaltgabel 1.	1	
13	20962	Forcella 2a-3a	Fork-gear shifter 2st-3st	Fourche 2ème-3ème	Schaltgabel 1.-2.	1	
14	27010	Albero selettore	Shifter shaft	Arbre du sélecteur	Schaltwelle	1	
15	19602	Piastra selettore	Shifter arm	Plaque du sélecteur	Schaltwelleplatte	1	
16	4553/10	Rosetta	Washer	Rondelle	Scheibe	3	
17	19603	Molla	Spring	Ressort	Feder	1	
18	N21203-G2	Anello elastico	Snap ring shaft	Bague d'arrêt	Sicherungsring	1	
19	19605	Molla	Return spring	Ressort	Feder	1	
20	28285	Ass. pedale compl.	Shift lever assy	Pedale complete	Fusschalthebel Kpl.	1	
21	29862	Perno con molla	Pivot and spring	Axe et ressort	Stift und Feder	1	
22	29861	Manicotto	Rubber pedal	Manchon	Gummimuffe	1	
23	N1081-G22	Vite	Screw	Vis	Schraube	1	



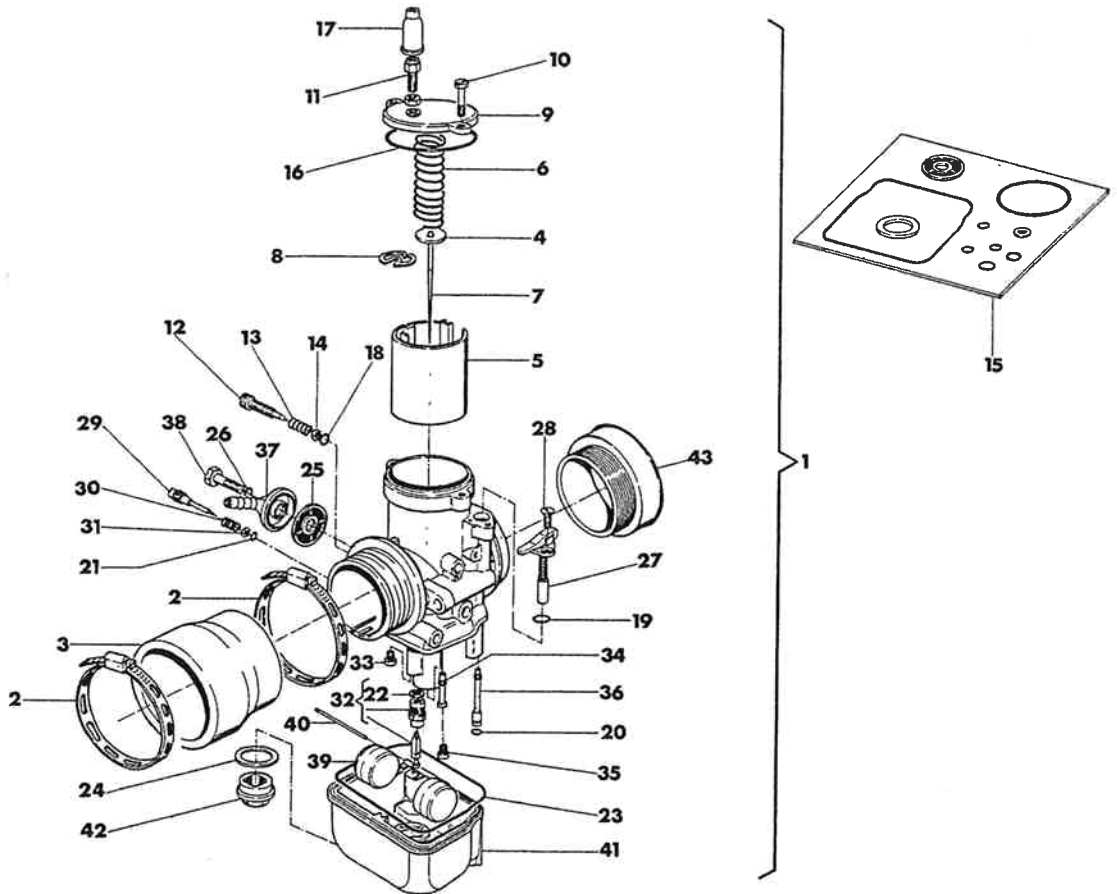
Code N. Cod. Nr.	DENOMINAZIONE	NAME	DESIGNATION	BESHREIBUNG	Q.ty Q.tà Q.te M.ge	Validity Validità Validité Gültig
85-G22	Dado fiss. volano	Nut rotor	Ecrou	Mutter	1	
44-G22	Rosetta	Washer	Rondelle	Scheibe	1	
02	Linguetta americana	Woodruff key	Languette	Scheiben feder	1	
3	Rotore alternatore	Alternator coil	Rotor alternator	Rotor	1	
1	Bobina secondaria	Secondary coil	Bobine secondaire	Sekundarspule	1	
0	Bobina primaria	Primary coil	Bobine primarie	Primarspule	1	
6	Bobina carica condensatore	Coil	Bobine	Spule	1	
9	Base alternatore compl.	Alternator base assy	Base alternator compl.	Rotorunte satz Kpl.	1	
76-G22	Vite	Screw	Vis	Schraube	2	
58-G22	Vite	Screw	Vis	Schraube	3	
776-G22	Rondella elastica	Spring washer	Rondelle élastique	Federplatte	5	
56-G22	Vite	Screw	Vis	Schraube	1	
59-G22	Vite	Screw	Vis	Schraube	1	
01-G22	Vite	Screw	Vis	Schraube	3	
766-G22	Rondella elastica	Spring washer	Rondelle élastique	Federplatte	3	
39	Bobina elettronica compl.	H.T. ignition coil assy	Bobine H.T. compl.	H.S. Spule Kpl.	1	
30	Guarnizione	Gasket	Joint	Dichtung	1	
39	Cappuccio	Cap	Capouchon	Kappe	1	
2	Fascia fissaggio	Holder	Support	Halter	1	
79-G22	Vite	Screw	Vis	Schraube	2	
79-G22	Vite	Screw	Vis	Schraube	4	
656-G22	Rondella elastica	Spring washer	Rondelle élastique	Federplatte	4	
504-G22	Rosetta	Washer	Rondelle	Scheibe	5	
6	Cappuccio in gomma	Cap	Capouchon	Kappe	1	
08	Pipetta candela	Boot, spark plug	Pipette compl.	Sauger Kpl.	1	
3033-G22	Dado	Nut	Ecrou	Mutter	4	
85	Candela CHAMPION N12Y	Spark plug CHAMPION N12Y	Bougie d'allum. CHAMPION N12Y	Zündungkerze CHAMPION N12Y	1	
86	Disco	Disc	Disque	Scheibe	1	
10	Fascetta	Clamp	Collier	Schelle	1	
11	Passacavo	Grommet	Guide cable	Kabel führung	1	
29	Statore	Stator	Stator	Stator	1	
473	Volano elettronico	Fly wheel magneto	Volant	Schwunghmagnet zunder	1	
399	Centralina elettronica	Ignition module	Central électronique	Elektronic Zentr.	1	
105-G22	Vite	Screw	Vis	Schraube	2	



Index No. Pos. N.	Code N. Nr. Code N. Cod. Code Nr.	DENOMINAZIONE	NAME	DESIGNATION	BESHREIBUNG	Q.ty Q.tà Q.te M.ge	Vali Vali Vali Gui
1	37548	Ass. alter. elettronico	Electronic alternator assy	Alternator electronique compl.	Elek. Wechselstromgenerator Kpl.	1	
2	20311	Passacavo	Cable guide	Guide cable	Kabel führung	1	
3	37549	Basetta volano compl.	Alternator base assy	Base volant compl.	Schwungradbasis Kpl.	1	
4	37008	Rotore volano	Alternator rotor	Rotor volant	Schwungradrotor	1	
5	35570	Bobina elettronica	Electronic coil	Bobine electronique	Elek. spule	1	
6	39657	Pipetta candela	Boot spark plug	Pipette bougie	Zundkerze sauger	1	
	23158	Pipetta candela	Boot spark plug	Pipette bougie	Zundkerze sauger	1	
7	36485	Candela «Champion» N12Y	Spark plug «Champion» N12Y	Bougie «Champion» N12Y	Zundkerze «Champion» N12Y	1	
8	N2901-G22	Vite	Screw	Vls	Schraube	3	
9	N15766-G22	Rosetta	Washer	Rondelle	Scheibe	3	
10	N21002	Linguetta americana	Key	Clavette	Keil	1	
11	N15085-G22	Dado	Nut	Ecrou	Mutter	1	
12	N15544-G22	Rosetta	Washer	Rondelle	Scheibe	1	
13	35571	Centralina elettronica	Ignition module	Central electronique	Elektronic Zentr.	1	
14	40917	Regolatore	Regulator	Regulateur	Regler	1	

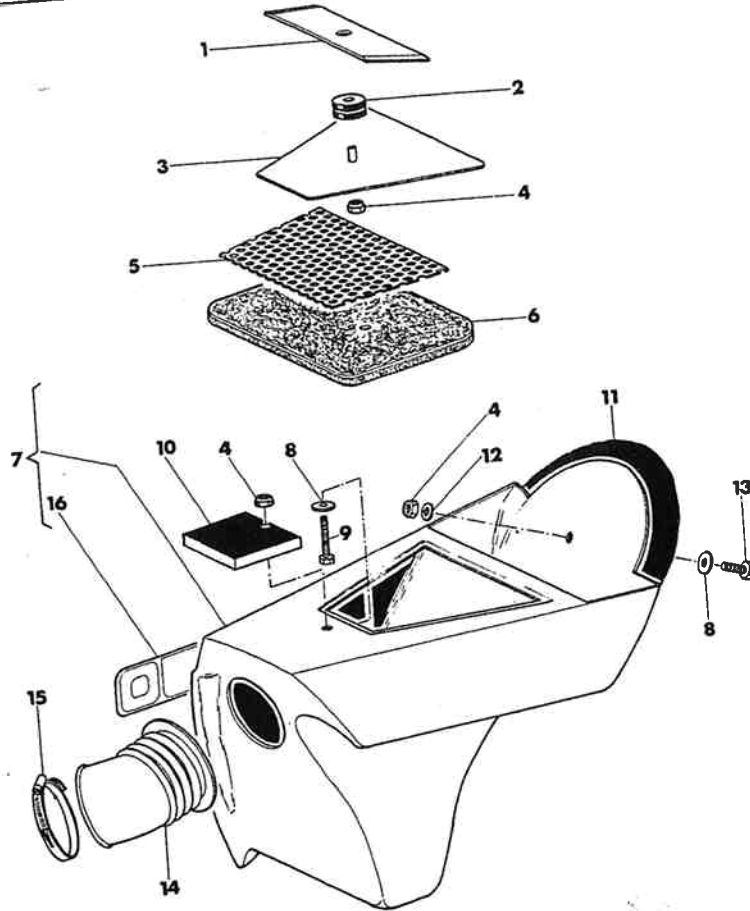


№ N. Code Mod. Nr.	DENOMINAZIONE	NAME	DESIGNATION	BESHREIBUNG	Q.ty Q.tà Q.te M.ge	Validity Validità Validité Gültig
	Carburatore completo	Carburetor assy	Carbureteur complet	Vergasser Kpl.		
	Dell'Orto PHBH 28 BD	Dell'Orto PHBH 28 BD	Dell'Orto PHBH 28 BD	Dell'Orto PHBH 28 BD	1	
	Fascetta	Clamp	Collier	Binde	2	
	Manicotto	Rubber coupling	Manchon	Gummimuffe	1	
	Piastrina	Plate	Plaquette	Platte	1	
30	Valvola gas da 30	Throttle piston 30	Soupape gaz 30	Gasventil 30	1	
	Molla valvola	Spring throttle piston	Ressost	Feder	1	
7	Spillo conico X7	Metering pin X7	Pivot X7	Stift X7	1	
	Fermaglio spillo conico	Clip metering pin	Goujon	Haltering	1	
	Coperchio	Cover	Couvercle	Dekel	1	
	Vite fissaggio	Screw	Vis	Schraube	2	
	Vite tendifilo	Adjusting screw	Vis de réglage	Einstellschraube	1	
	Vite di registro	Adjusting screw	Vis de réglage	Einstellschraube	1	
	Molla	Spring	Ressort	Feder	1	
	Rosetta	Washer	Rondelle	Scheibe	1	
	Gruppo guarnizioni	Gasket set	Kit de joints	Dichtungssatz imbepr:	1	
	(comprende: 16, 17, 18, 19, 20, 21, 22, 23, 24, 25, 26)	(included: 16, 17, 18, 19, 20, 21, 22, 23, 24, 25, 26)	(comprendant: 16, 17, 18, 19, 20, 21, 22, 23, 24, 25, 26)	(mit: 16, 17, 18' 19, 20, 21, 22, 23, 24, 25, 26)		
	Guarnizione	Gasket	Joint	Dichtung	1	
	Cappuccio	Cap	Capouchon	Kappe	1	
	Guarnizione	Gasket	Joint	Dichtung	1	
	Guarnizione	Gasket	Joint	Dichtung	1	
	Guarnizione	Gasket	Joint	Dichtung	1	
	Guarnizione	Gasket	Joint	Dichtung	1	
	Guarnizione	Gasket	Joint	Dichtung	1	
	Guarnizione	Gasket	Joint	Dichtung	1	
	Guarnizione	Gasket	Joint	Dichtung	1	
	Filtro	Filter	Filtre	Filter	1	
	Guarnizioni	Gasket	Joint	Dichtung	1	
	Dispositivo di avviamento	Starting device	Dispositif de démarrage	Anlaschenvorricht	1	
	Vite	Screw	Vis	Schraube	1	
	Vite di regolazione	Adjusting screw	Vis de réglage	Einstellschraube	1	
	Molla	Spring	Ressort	Feder	1	



Index No. Pos. N.	Code N. Nr. Code N. Cod. Code Nr.	DENOMINAZIONE	NAME	DESIGNATION	BESHREIBUNG	Q.ty Q.tà Q.te M.ge	Vali-Vali-Vali Gu:
31	23985	Rosetta piana	Washer	Rondelle	Scheibe	1	
32	35356	Gruppo spillo	Float valve assy	Pointeau du flotteur	Schwimmernadelventil	1	
33	5761/36	Getto minimo 36	Low speed jet 36	Gicleur ralenti 36	Leerlaufdüse 36	1	
34	33745/266	Polverizzatore AV 266	Main nozzle AV 266	Pulvérisateur AV 266	Nadeldüse AV 266	1	
35	12041/110	Getto massimo 110	High speed jet 110	Gicleur principal 110	Hauptdüse 110	1	
36	12032/70	Getto avviamento 70	Stainer jet 70	Gicleur démarr. 70	Anlassdüse 70	1	
37	12046	Pipetta	Inlet elbow	Tuyau de raccord	Zulaufdeckel	1	
38	12048	Vite fissaggio	Screw	Vis	Schraube	1	
39	35357	Galleggiate 8 gr.	Float 8 gr.	Flotteur 8 gr.	Schwimmer 8 gr.	1	
40	12037	Perno galleggiante	Float pin	Pivot flotteur	Schwimmerstift	1	
41	35358	Corpo vaschetta	Float chamber housing	Corps de cuvette	Schwimmergehäuse	1	
42	12040	Tappo vaschetta	Float chamber	Bouchon de cuvette	Schwimmerstapfen	1	
43	36687	Raccordo	Horn	Cornet	Hörnchen	1	

AIR BOX AND
ASPIRATION ET FILTRS
ANSAUGEN UND FILTER

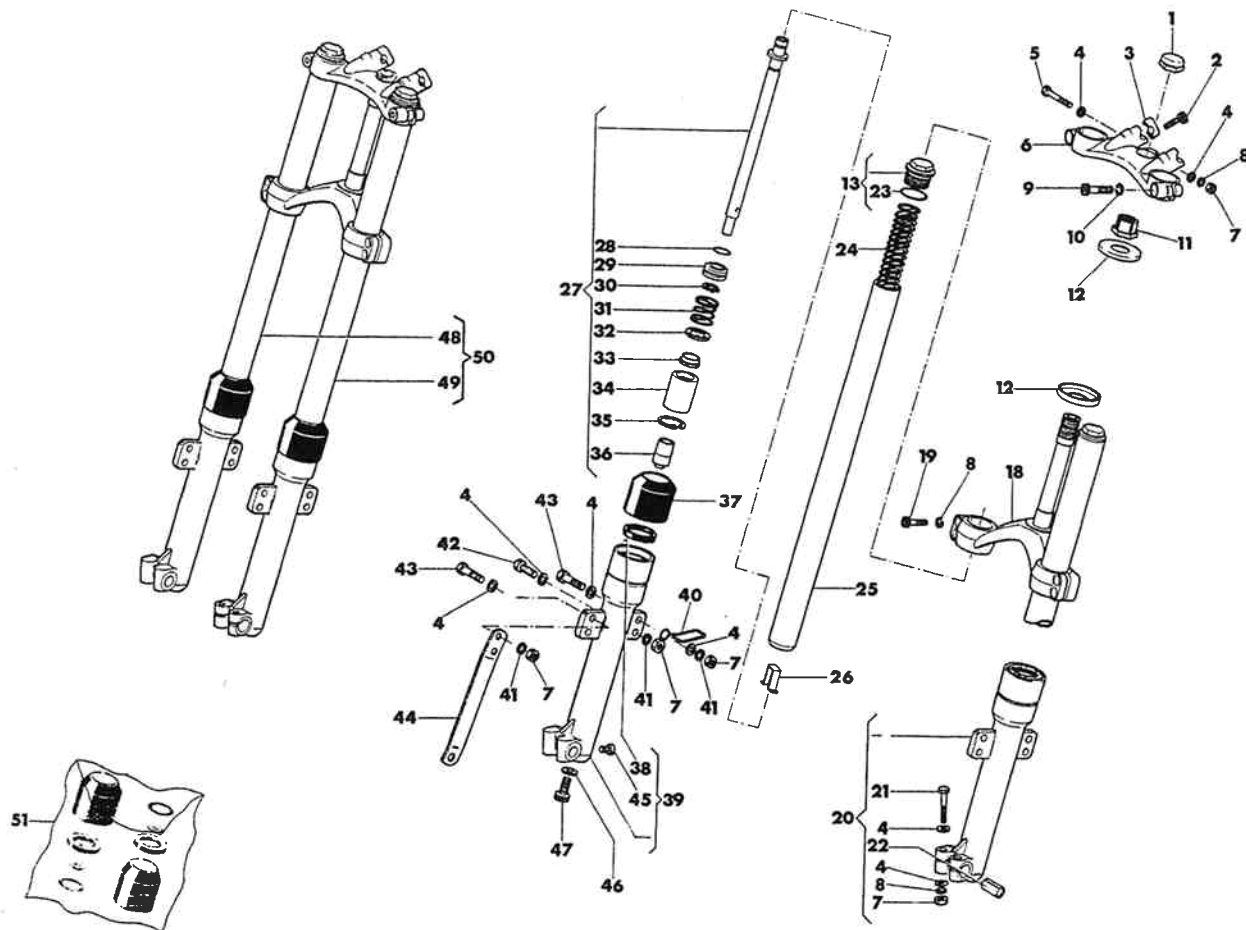


Code N. Nr. Code Code Nr.	DENOMINAZIONE	NAME	DESIGNATION	BESHREIBUNG	Q. ty Q. tá Q. te M. ge	Validity Validità Validité Gültig
		Lever	Levier	Hebel	1	
043	Leva bloccaggio	Rubber	Couutchouc	Gummistück	1	
044	Gommino	Cover	Couvercle	Deckel	1	
0045	Coperchio scatola	Nut	Ecrou	Mutter	3	
15193-G19	Dado	Air filter	Filtre air	Filtergehäuse	1	
0046	Parte sup. filtro aria	Filter	Filtre	Filter	1	
8886	Filtro	Air box	Boite pour filtre	Gehäuse	2	
8900	Scatola filtro	Washer	Rondelle	Scheibe	1	
15549-G19	Rondella	Screw	Vis	Schraube	1	
1087-G19	Vite	Damper	Élément antivibrant	Schwingsdämpfer	1	
10047	Antivibrante	Rubber protection	Protection	Gummischutz	1	
40048	Gomma protezione	Washer	Rondelle	Scheibe	1	
N15504-G19	Rondella	Screw	Vis	Schraube	1	
N1081-G19	Vite	Rubber coupling	Manchon	Gummuffe	1	
38885	Manicotto	Clamp	Collier	Binde	1	
27521	Fascetta	Transfer	Décalcomanie	Abziehbild	1	
40050	Decalcomania					

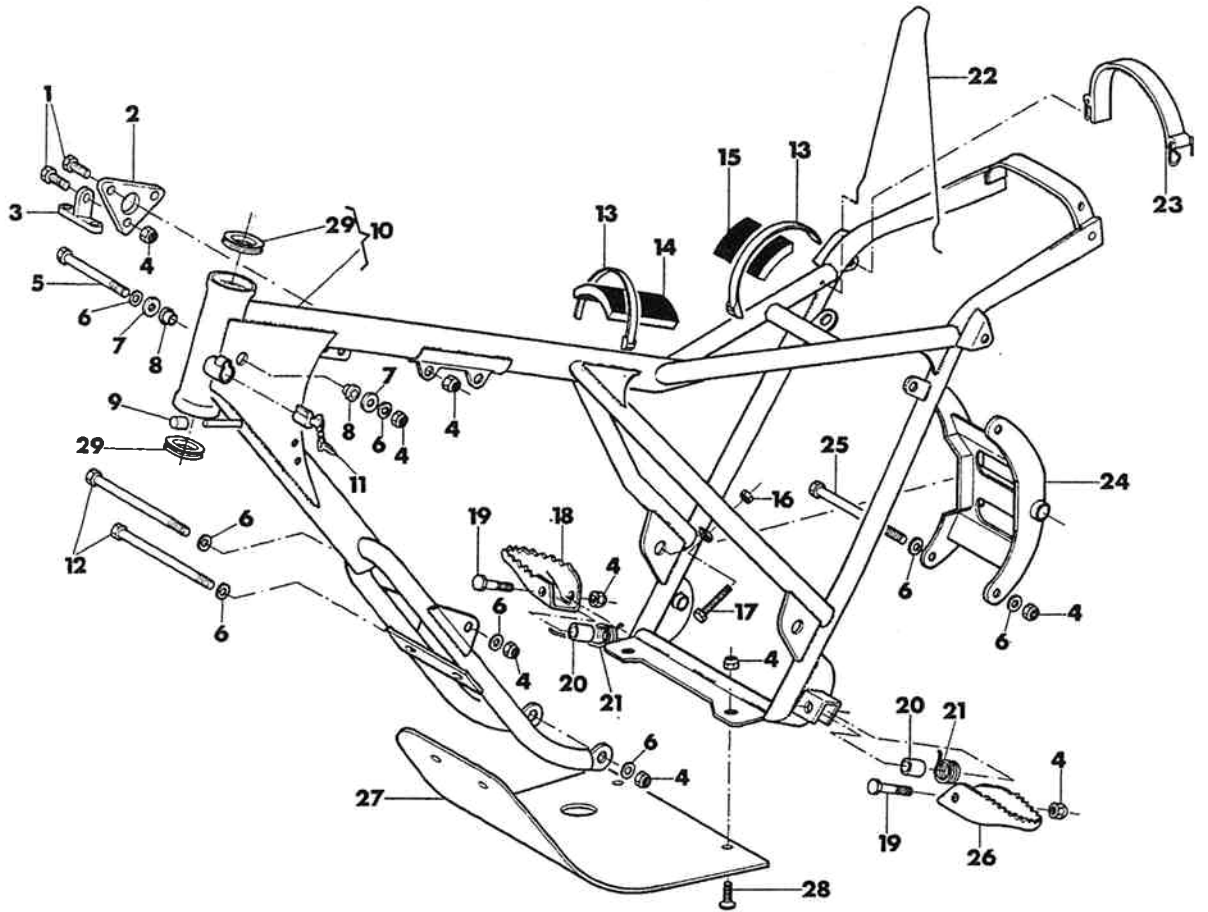


TELESKOPGABEL

18

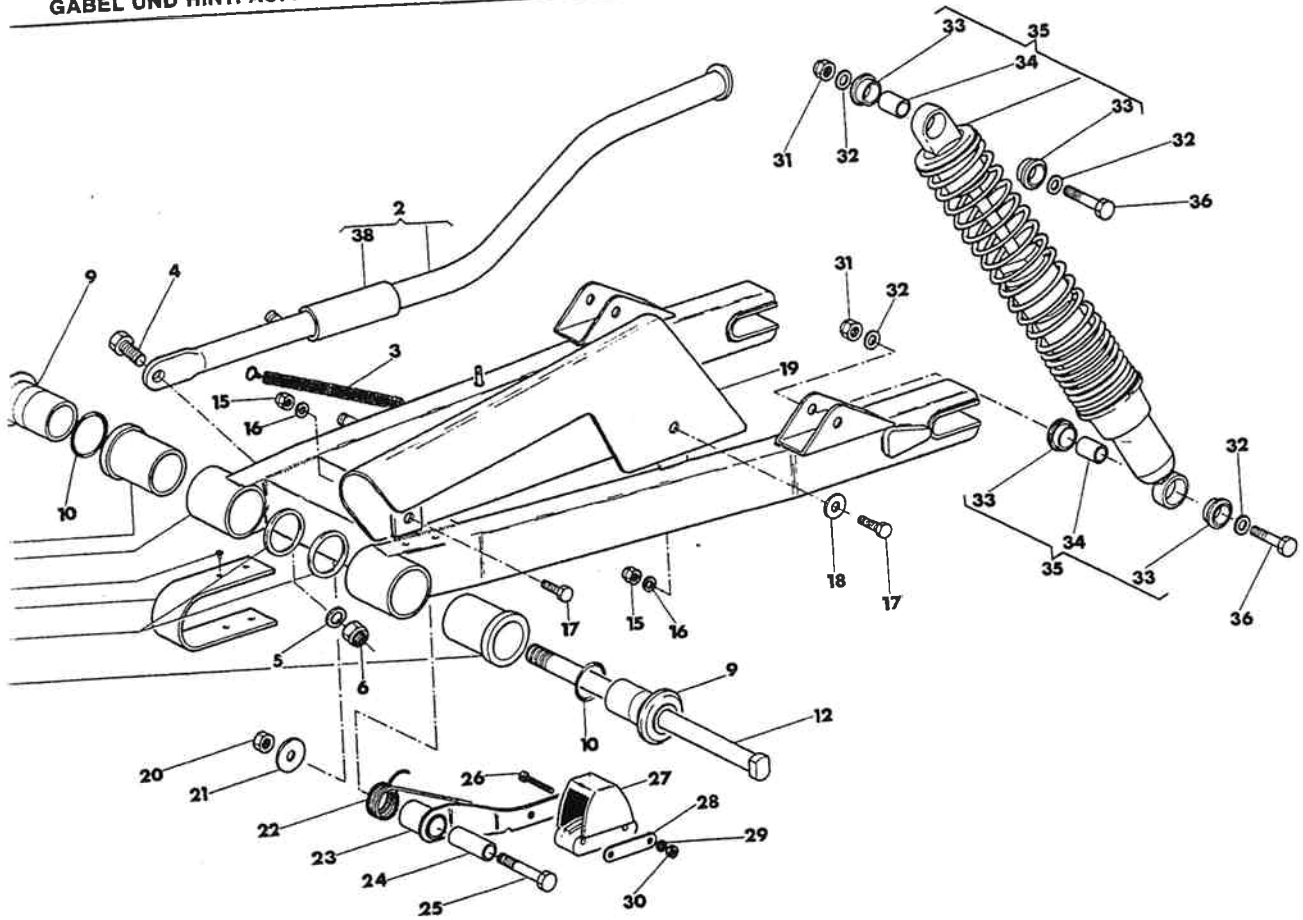


Index No. Pos. N.	Code N. Nr. Code N. Cod. Code Nr.	DENOMINAZIONE	NAME	DESIGNATION	BESCHREIBUNG	Q.ty Q.tà Q.te M.ge	Valir Vairi Vairi Gu.
32	40145	Anello	Ring	Anneau	Ring	2	
33	40146	Boccola	Bushing	Douille	Büchse	2	
34	40147	Cilindro supporto valvola	Cylinder	Cylinder	Zylinder	2	
35	40148	Anello seeger	Circlip	Bague elastique	Sicherungsring	2	
36	40149	Valvola	Fitting	Valve	Ventil	2	
37	40015	Manicotto di protezione	Rubber pedal	Manchon	Gummimuffe	2	
38	40014	Anello di tenuta	Seal ring	Bague d'étanchéité	Sicherungsring	2	
39	40150	Scorrevole destro compl.	Right slider assy	Mantant D. compl.	Bein R. Kpl.	1	
40	40151	Guida trasmissione	Guide cable	Câble-guide	Kabelführung	1	
41	N15656-G22	Rondella elastica	Spring washer	Rondelle élastique	Federplatte	4	
42	N1081-G22	Vite	Screw	Vis	Schraube	1	
43	N1083-G22	Vite	Screw	Vis	Schraube	3	
44	40152	Tirante	Tie rod	Tirant	Zugstange	1	
45	40153	Vite scarico olio	Screw	Vis	Schraube	2	
46	40154	Guarnizione	Gasket	Joint	Dichtung	2	
47	40155	Vite	Screw	Vis	Schraube	2	
48	40156	Ass. gamba destra	Right fork leg assy	Fourche compl. D.	Telegabel Kpl. R.	1	
49	40157	Ass. gamba sinistra	Left fork leg assy	Fourche compl. G.	Telegabel Kpl. L.	1	
50	38903	Sosp. anter. compl.	Front fork assy	Suspension avant compl.	Teleskop gabel Kpl.	1	
51	40876	Gruppo guarnizioni (comprendente i n. 23, 37, 38, 46)	Gaskets kit (with n. 23, 37, 38, 46)	Kit joints (avec n. 23, 37, 38, 46)	Kit Dichtung (mit n. 23, 37, 38, 46)	1	

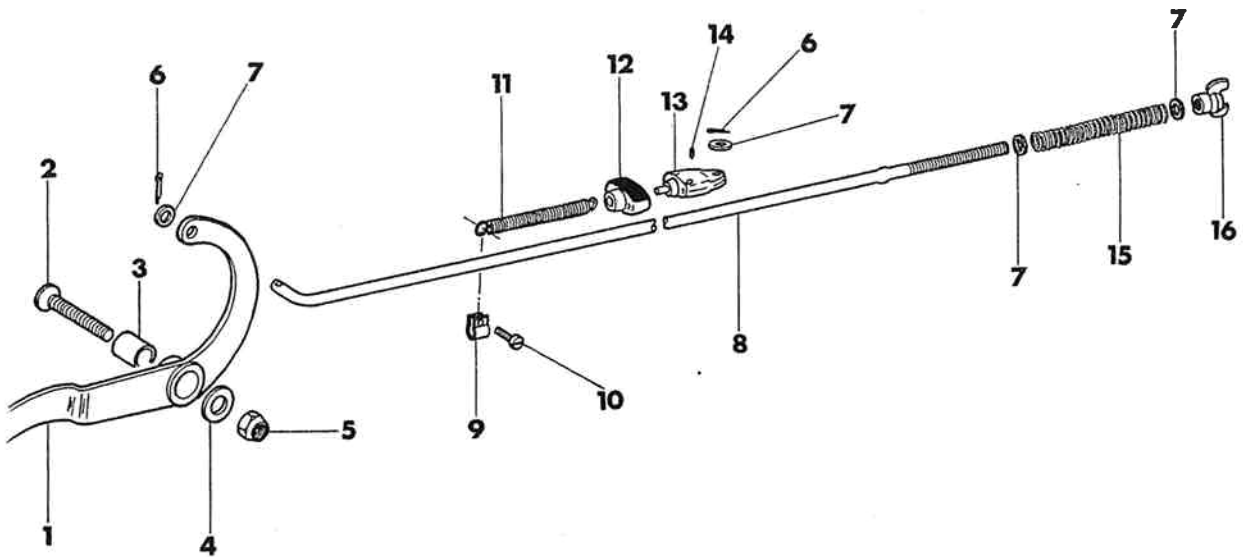


Index No. Pos. N.	Code N. Nr. Code N. Cod. Code Nr.	DENOMINAZIONE	NAME	DESIGNATION	BESCHREIBUNG	Q.ty Q.tà Q.te M.ge	Vali Vali Vali Gu
1	N1110-G19	Vite	Screw	Vis	Schraube	3	
2	40051	Supporto	Support	Support	Halfer	1	
3	40052	Supporto	Support	Support	Halfer	1	
4	N15195-G19	Dado	Nut	Ecrou	Mutter	14	
5	N1160-G19	Vite	Screw	Vis	Schraube	1	
6	N15506-G19	Rondella	Washer	Rondelle	Scheibe	10	
7	40053	Gommino	Rubber	Caoutchouc	Gummistück	2	
8	40054	Boccola	Bush	Douille	Busche	2	
9	40055	Gommino	Damper	Tampon	Gummipuffer	2	
10	38927	Telaio con cuscinetti di sterzo	Frame assy, with head bearings	Chassis avec roulement direction	F. gestell und lenk largen	1	
11	40056	Assieme serratura	Lock assy	Serrure compl.	Shloss Kpl.	1	
12	40057	Vite	Screw	Vis	Schraube	2	
13	40058	Fascetta	Clamp	Collier	Binde	2	
14	40059	Gomma antivibrante	Damper	Element antivibrant	Vibrierschätzelement	1	
15	40060	Gomma antivibrante	Damper	Element antivibrant	Vibrierschätzelement	1	
16	N15033-G19	Dado	Nut	Ecrou	Mutter	1	
17	N1085-G19	Vite	Screw	Vis	Schraube	1	
18	38905	Poggiapiedi dx	R. footrest	Repose-pieds D.	Fussraste R.	1	
19	N1148-G19	Vite	Screw	Vis	Schraube	2	
20	40061	Distanziale	Spacer	Entretoise	Distanzstück	2	
21	40062	Molla	Spring	Ressort	Feder	2	
22	40063	Sostegno sella	Seat holder	Support siege	Sattelhalter	1	
23	40064	Fascia elastica	Spring clamp	Collier elastique	Federscheile	1	
24	38931	Supporto motore	Engine support	Support	Halfer	1	
25	40065	Vite	Screw	Vis	Schraube	2	
26	40066	Poggiapiedi Sx	Footrest left	Repose-pieds G.	Fussraste L.	1	
27	38929	Protezione motore	Engine guard	Protection moteur	Motorschutz	1	
28	40068	Vite	Screw	Vis	Schraube	4	
29	40117	Cuscinetto	Bearing	Roulement	Lager	2	

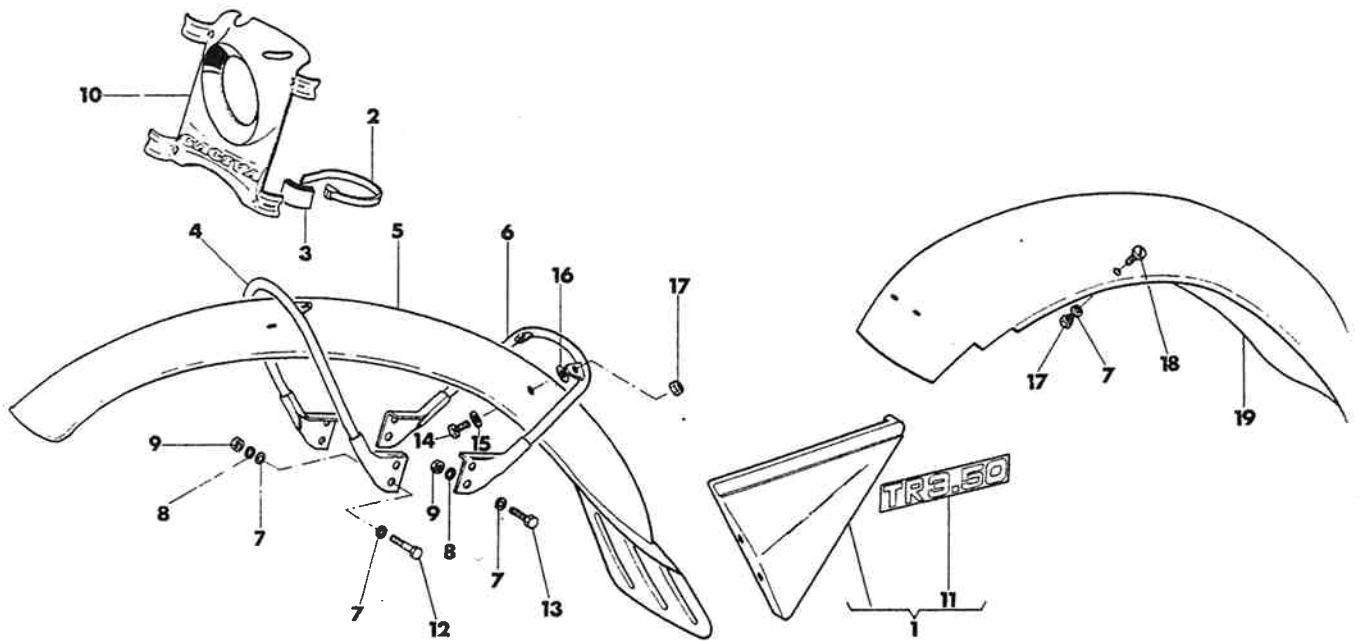
FOURCHE ET SUSPENSION ARRIERE
GABEL UND HINT. AUFHÄNGUNG



N. ode od. Nr.	DENOMINAZIONE	NAME	DESIGNATION	BESHREIBUNG	Q.ty Q.tà Q.te M.ge	Validity Validità Validité Gultig
	Forcellone compl.	Swing arm assy	Fourche compl.	Hint gabel Kpl.	1	
	Gamba laterale completa	Side stand assy	Béguille later compl.	Seiten bock Kpl.	1	
	Molla	Spring	R ressort	Feder	1	
	Vite	Screw	Vis	Schraube	1	
07-G19	Rondella	Washer	Rondelle	Scheibe	1	
07-G19	Dado	Nut	Ecrou	Mutter	1	
2	Dado	Nut	Ecrou	Mutter	1	
5	Rondella elastica	Spring washer	Rondelle élastique	Federplatte	2	
7	Boccola esterna	Bush	Douille	Büchse	2	
6	Guarnizione	Gasket	Joint	Dichtung	2	
5	Boccola interna	Bush	Douille	Büchse	1	
1	Perno	Pin	Pivot	Stift	1	
2	Pattino guidacatena.	Chain guide	Guide chaîne	Kettenführung	1	
08	Rivetto	Rivet	Rivet	Niet	2	
193-G19	Dado	Nut	Ecrou	Mutter	2	
504-G19	Rondella	Washer	Rondelle	Schraube	1	
05-G19	Vite	Screw	Vis	Scheibe	1	
549-G19	Rondella	Washer	Rondelle	Kettenkasten	1	
34	Copricatena	Chain guard	Carter de chaîne	Mutter	1	
5035-G19	Dado	Nut	Ecrou	Scheibe	1	
5551-G19	Rondella	Washer	Rondelle	Feder	1	
09	Molla	Spring	R ressort	Hebel	1	
110	Leva	Lever	Levier	Büchse	1	
111	Boccola	Bush	Douille	Schraube	2	
150-G19	Vite	Screw	Vis	Schraube	1	
031-G19	Vite	Screw	Vis	Kettenführung	1	
112	Guidacatena	Chain Guide	Guide-chaîne	Bewehrung	2	
113	Rinforzo	Reinforcement	Reinfort	Federscheibe	2	
15654-G19	Rondella elastica	Spring washer	Rondelle élastique	Mutter	4	
15031-G19	Dado	Nut	Ecrou	Mutter	8	
15195-G19	Dado	Nut	Ecrou	Scheibe	8	
15506-G19	Rondella	Washer	Rondelle	Gummipuffer	4	
0114	Boccola elastica	Rubber buffet	Tampon en caoutchouc	Büchse	4	
0115	Boccola	Bushing	Douille	Büchse	2	
38881	Ammortizzatore compl.	Rear shock absorber assy	Amortisseur compl.	Stossdämpfer Kpl.	4	
1118-G19	Vite	Screw	Vis	Schraube	2	
		Seal ring	Bague détancheité	Sicherungsring	1	
			Caoutchouc	Gummistück	1	

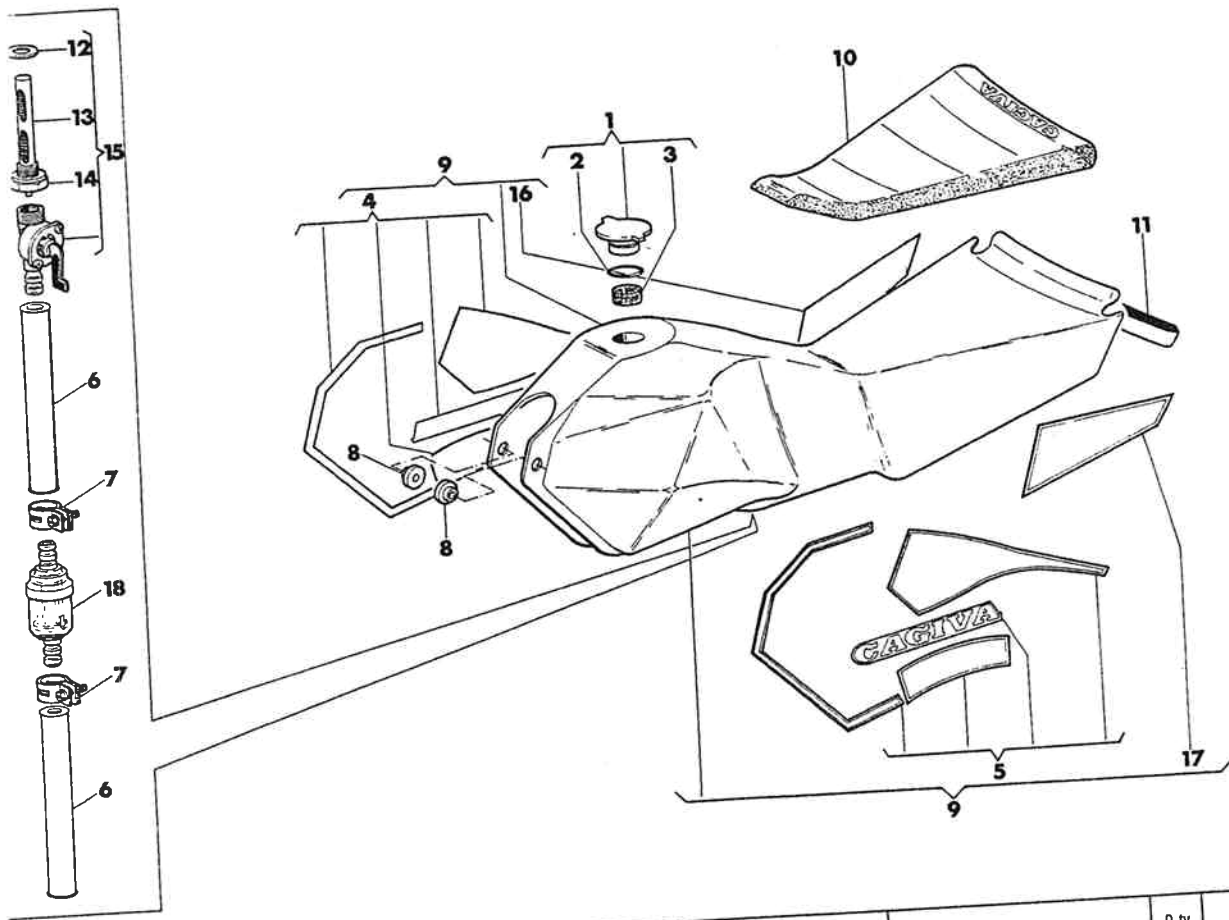


N. code id. Nr.	DENOMINAZIONE	NAME	DESIGNATION	BESHREIBUNG	Q.ty Q.tà Q.te M.ge	Validity Validità Validité Gültig
	Leva com. freno posteriore	Rear brake lever	Levier de frein AR	Hinter Bremschebel	1	
	Vite	Screw	Vis	Schraube	1	
	Boccola	Bushing	Douille	Busche	1	
-G19	Rondella	Washer	Rondelle	Scheibe	1	
-G19	Dado	Nut	Ecrou	Mutter	1	
-G19	Copiglia	Cotter pin	Goupille	Splint	2	
-G19	Rondella	Washer	Rondelle	Scheibe	4	
	Tirante	Tie rod	Tirant	Zugtange	1	
	Capomolla	Plate	Plaque	Platte	1	
	Vite	Screw	Vis	Schraube	1	
	Molla	Spring	Ressort	Feder	1	
	Cappuccio	Cap	Capouchon	Kappe	1	
	Interruttore stop compl.	Rear stop switch	Interrupteur stop compl.	Schalter Kpl.	1	
G22	Grano	Grub	Blé	Dübel	2	
	Molla	Spring	Ressort	Feder	1	
	Pomolo	Knurled Nut	Ecrou de Réglage	Vestellung mutter	1	



Index No. Pos. N.	Code N. Nr. Code N. Cod. Code Nr.	DENOMINAZIONE	NAME	DESIGNATION	BESHREIBUNG	Q.ty Q.tà Q.te M.ge	Validi Validi Validi Gulti
1	38901	Pannello sin. con decalcomania	Panel L. with trim	Panneau G. avec décalcomanie	Platte L. mit Abziehbild	1	
2	40058	Fascetta	Clamp	Collier	Binde	4	
3	40080	Tampone	Pad	Tampon	Stopfer	4	
4	38918	Sostegno anter. parafango	Front feder holder	Support Garde-boue Avant	Vorderkotflüger halter	1	
5	38882	Parafango anteriore	Front feder	Garde boue AV.	Vorderkotflüger	1	
6	40082	Sostegno post. parafango	Rear feder holder	Support garde-boue Arriere	Hinterkotflüger Halter	1	
7	N15504-G19	Rondella	Washer	Rondelle	Scheibe	8	
8	N15656-G19	Rosetta elastica	Spring washer	Rondelle élastique	Federplatte	4	
9	N15033-G19	Dado	Nut	Ecrou	Mutter	4	
10	40083	Portafaro	Bulb holder	Porte-lampe	Lampenhalter	1	
11	40050	Decalcomania	Transfer	Décalcomanie	Abziehbild	1	
12	N1083-G19	Vite	Screw	Vis	Schraube	2	
13	N1081-G19	Vite	Screw	Vis	Schraube	2	
14	N1105-G19	Vite	Screw	Vis	Schraube	4	
15	N15549-G19	Rondella	Washer	Rondelle	Scheibe	4	
16	40084	Rondella in gomma	Rubber	Caoutchouc	Gummistück	4	
17	N15193-G19	Dado	Nut	Ecrou	Mutter	6	
18	40085	Vite	Screw	Vis	Schraube	2	
19	38883	Parafango posteriore	Rear feder	Garde-boue AR	Hinterkotflüger	1	

GAS (FUEL) TANK
 RESERVOIR CARBURANT, SIEGE
 KRAFTSTOFFBEHÄLTER UND SATTEL

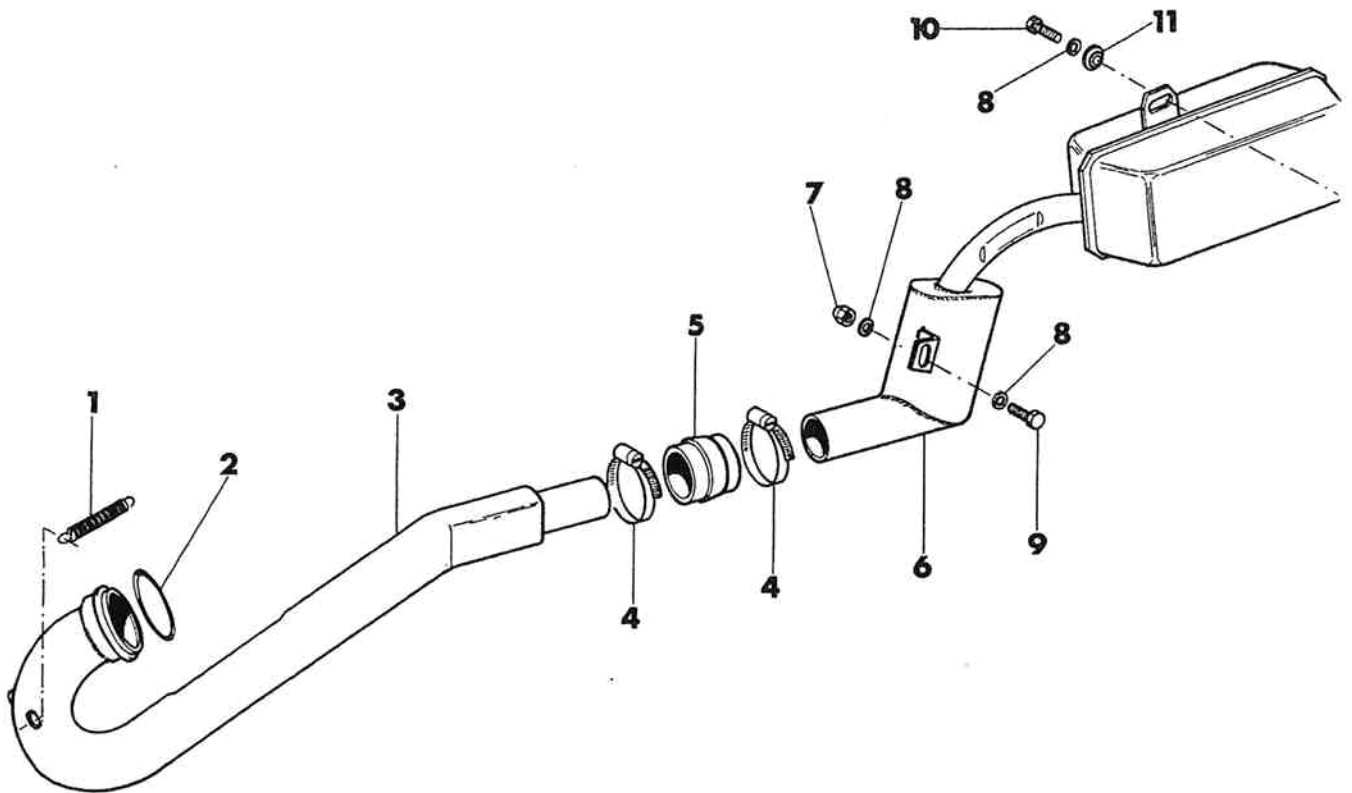


3 N. Code Cod. 9 Nr.	DENOMINAZIONE	NAME	DESIGNATION	BESHREIBUNG	Q.ty Q.là Q.le M.ge	Validity Validità Validité Gültig
			Bouchon	Tankver schluss	1	
		Filler cap	Joint	Dichtung	1	
		Gasket	Tampon	Stöpfer	1	
		Guarnizione	Ensemble décalcomanie D.	Abziehbildgruppe R.	1	
		Spugna	Ensemble décalcomanie G.	Abziehbildgruppe L.	1	
		Transfer R.	Tuyau carburant	Kraftstoffleitung	2	
		Transfer L.	Collier	Binde	2	
		Gruppo decalc. Dx.	Caoutchouc	Gummistück	1	
		Gruppo decalcomania Sx.	Reservoir carburant	Kraftstoffbehälter	1	
		Condotto benzina	Siège	Sattel	1	
		Fascetta	Element antivibrant	Vibrierschachelement	1	
		Gommino	Joint	Dichtung	1	
		Serbatoio	Filtre	Filter	1	
		Sella	Ecrou	Mutter	1	
		Antivibrante	Rubinet carburant compl.	Kraftstoffhahn Kpl.	1	
		Guarnizione	Décalcomanie AR. D.	Abziehbildgruppe	1	
		Filtro	Décalcomanie AR G.	Abziehbildgruppe	1	
		Dado	Filtre	Filter	1	
		Assieme rubinetto carburante				
		Decalcomania post. Dx.				
		Decalcomania post. Sx.				
		Filtro				

**AUSPUFFROHR**

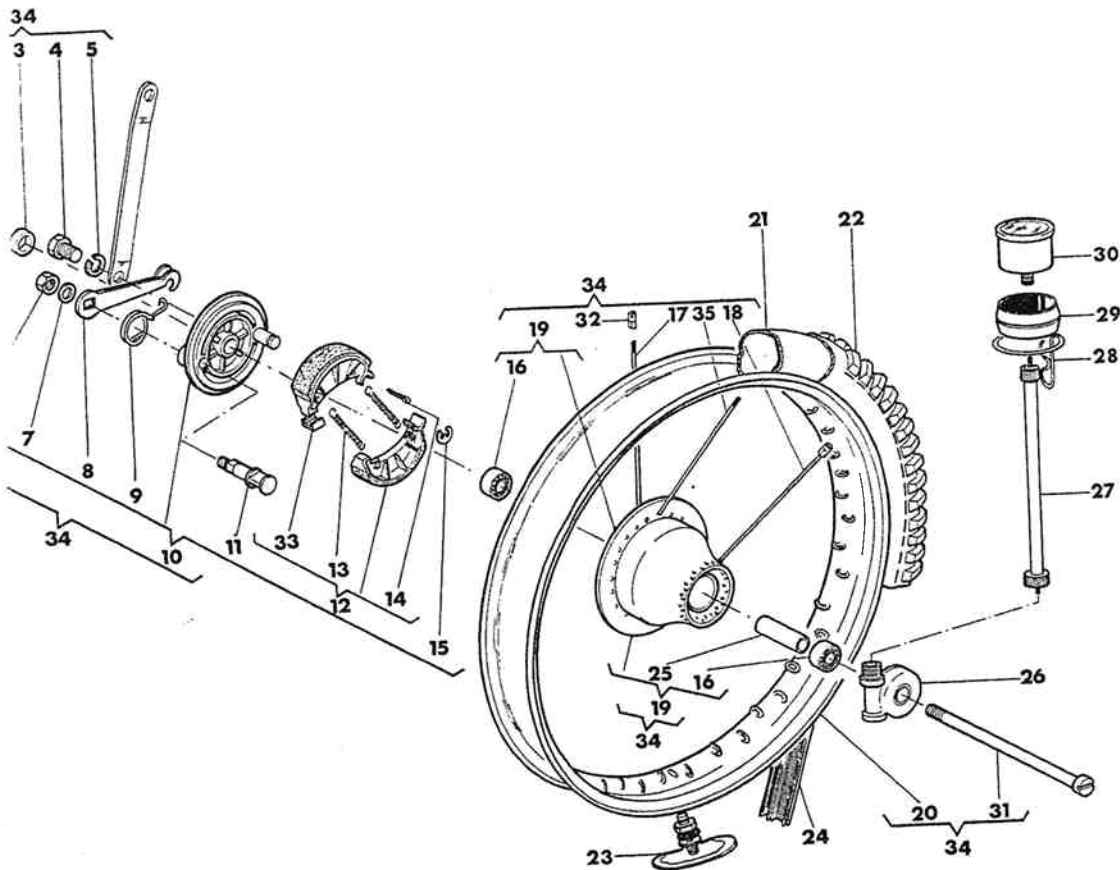
TABELLE-BILD

TR C

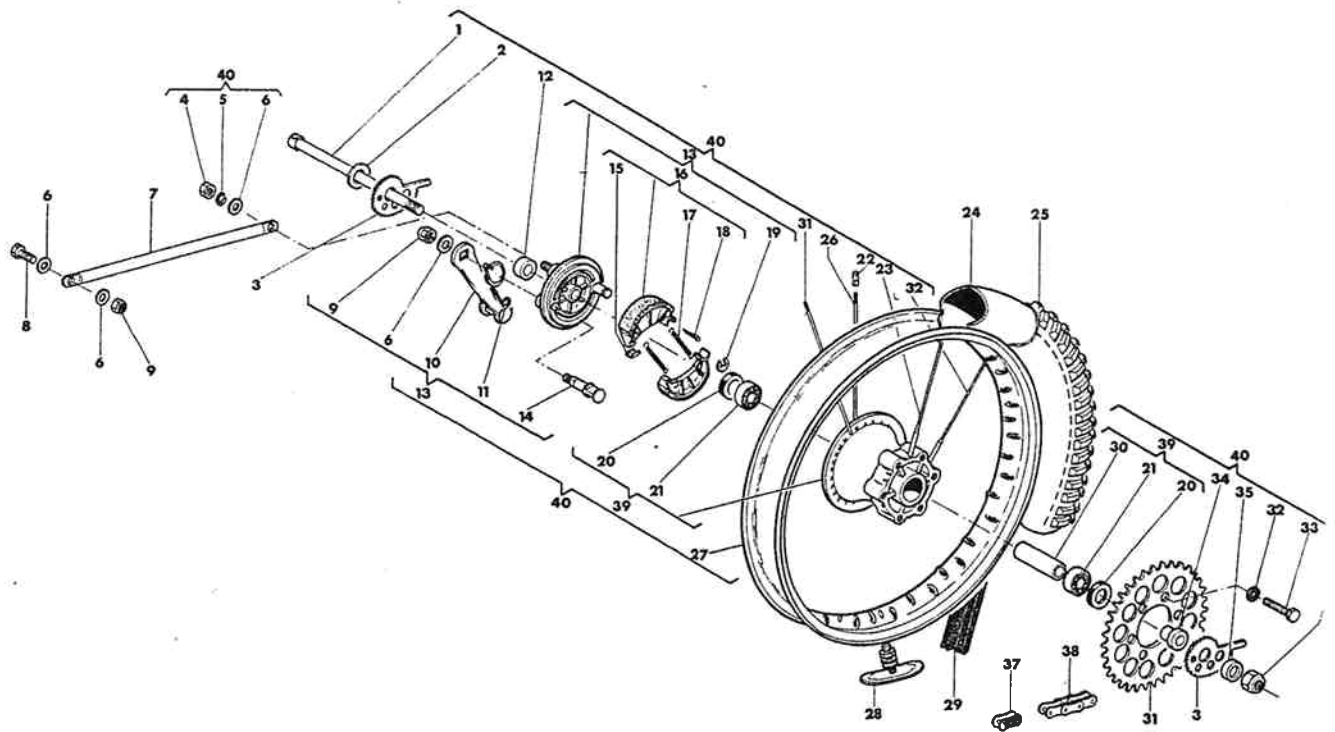


Index No. Pos. N.	Code N. Nr. Code N. Cod. Code Nr.	DENOMINAZIONE	NAME	DESIGNATION	BESHREIBUNG	Q.ty Q.tà Q.te M.ge	Vali Val: Val: Gu
1	38908	Molla	Spring	Ressort	Feder	3	
2	40103	Guarnizione	Gasket	Joint	Dichtung	1	
3	38890	Tubo di scarico	Exhaust pipe	Tuyau d'échappement	Aufpuffrohr	1	
4	40104	Fascetta	Clamp	Collier	Schelle	2	
5	38892	Manicotto	Boot	Manchon	Muffe	2	
6	38891	Silenziatore	Silencer	Silencieux	Schalldämpfer	1	
7	N15193-G19	Dado	Nut	Ecrou	Mutter	2	
8	N15504-G19	Rondella	Washer	Rondelle	Scheibe	3	
9	N1105-G19	Vite	Screw	Vis	Schraube	1	
10	N1081-G19	Vite	Screw	Vis	Schraube	1	
11	40105	Gommino	Rubber	Caoutchouc	Gummistück	1	

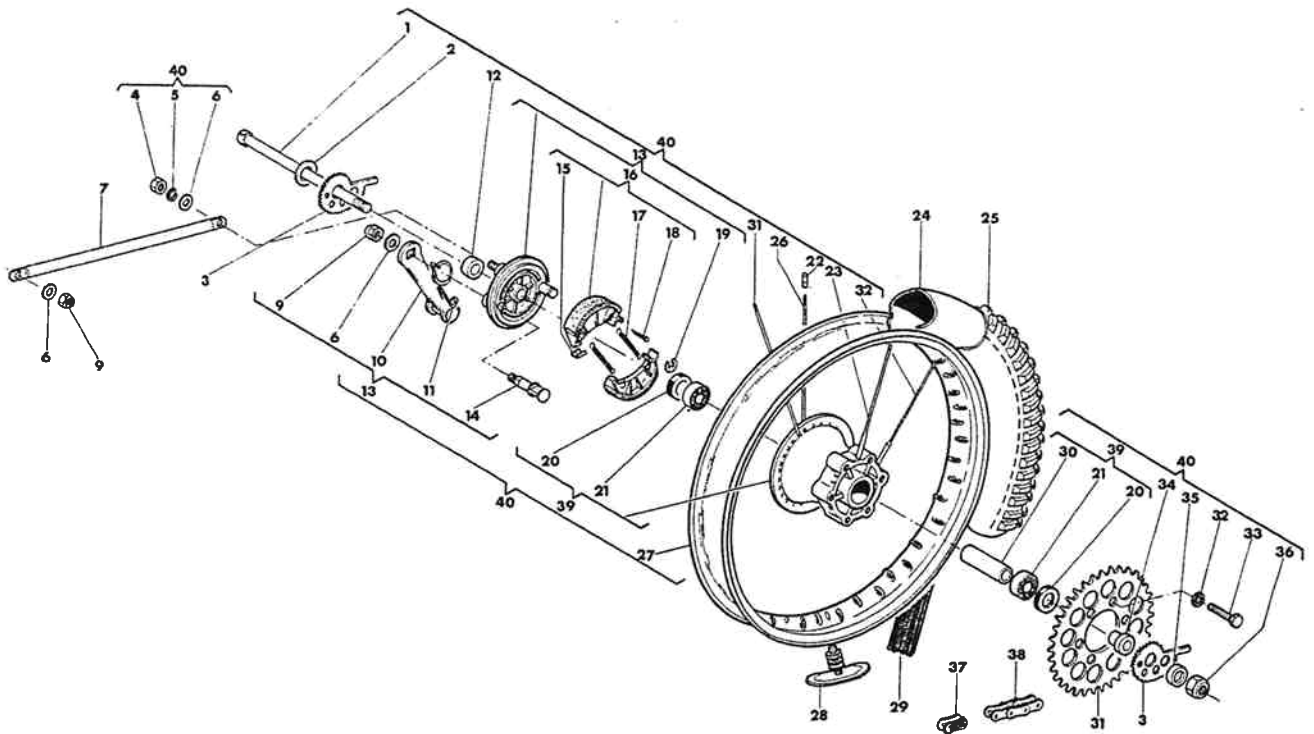
FRONT WHEEL AND SPEEDOMETER
 ROUE AVANT ET COMPTE Km
 VORDERRAD UND Km-ZÄHLER



N. code id. Nr.	DENOMINAZIONE	NAME	DESIGNATION	BESHREIBUNG	Q.ty Q.tà Q.le M.ge	Validity Validità Validité Gültig
		Nut	Ecrou	Mutter	1	
		Spring washer	Rondelle élastique	Federplatte	1	
1-G19	Rosetta elastica	Spacer	Entretoise	Distanzstück	1	
	Distanziale	Screw	Vis	Schraube	1	
1-G19	Vite	Spring washer	Rondelle élastique	federplatte	1	
2-G19	Rosetta elastica	Nut	Ecrou	Mutter	1	
5-G19	Dado	Washer	Rondelle	Scheibe	1	
6-G19	Rondella	Lever	Levier	Hebel	1	
	Leva com. ceppi	Lever	Ressort	Feder	1	
	Molla	Spring	Ressort	Deckel Kpl.	1	
	Ass. coperchio portaceppi	Side plate assy	Couvercle compl.	Steuernocken	1	
	Camma com. ceppi	Cam, brake shoe	Came	Bremsbacke Kpl.	1	
	Ceppi freno compl.	Brake shoes assy	Sabots de frein compl.	Feder	2	
	Molla	Spring	Ressort	Splint	4	
48-G0	Copiglia	Cotter pin	Coupille	Dichtring	1	
11-G0	Anello seeger	Seal ring	Bague d'étanchéité	Lager	2	
	Cuscinetto	Bearing block	Roulement	Speiche	9	
	Raggio corto esterno	Spoke	Rayon	Speiche	18	
	Raggio lungo	Spoke	Rayon	Radnabe, Kpl. mit Lagern	1	
	Ass. mozzo con cuscinetti	Front hub. assy with bearings	Moyeu compl. avec roulements	Felge	1	
	Cerchio	Rim, front	Jante AV.	Gummischlauch	1	
	Camera d'aria	Inner tube	Chambre à air	Reifem 2,75 x 21'' Trial	1	
	Pneum. 2,75 x 21'' Trial	Tire 2,75 x 21'' Trial	Pneu 2,75 x 21'' Trial	Sicherungsplatte	1	
	Ass. staffa blocc. pneumatico	Tire bleed clamp assy	Plaqué d'arrête	Felgen band	1	
31	Fascia copriraggi	Rim strip	Bande de jantes	Distanzstück	1	
	Distanziale	Spacer	Entretoise	Vorgelege	1	
	Rinvio per contaKm	Drive unit	Renvoi	Km - Zählerkabel	1	
66	Trasm. per contaKm	Speedometer cable	Câble compte Km	Halter	1	
11	Supporto	Bearing	Support	Vibrierschutzelement	1	
77	Antivibrante	Damper	Element antivibrant	Km - Zähler	1	
78	ContaKm	Speedometer	Compte-Km	Stift	1	
79	Perno ruota anteriore	Pin	Pivot	Nippel	36	
319	Nipplo	Spoke nipple	Nipple	Versteifen	2	
394	Rinforzo	Reinforcement	Renfort	Vorderrad Kpl. ohne Reifen	1	
180	Ruota ant. compl. senza pneum.	Front wheel assy without tire	Roue AV complète sans pneu	Speiche	9	
397	Raggio corto interno	Spoke	Rayon			



Index No. Pos. N.	Code N. Nr. Code N. Cod. Code Nr.	DENOMINAZIONE	NAME	DESIGNATION	BESCHREIBUNG	Q.ty Q.tà Q.te M.ge	Vali Vali Vali Gu
1	38923	Perno ruota	Pin	Pivot	Stift	1	
2	40182	Rondella	Washer	Rondelle	Scheibe	1	
3	38925	Tendicatena	Chain tightener	Tendeur de chain	Kettenspanner	2	
4	N15035-G19	Dado	Nut	Ecrou	Mutter	1	
5	N15538-G19	Rosetta elastica	Spring washer	Rondelle elastique	Federplatte	1	
6	N15506-G19	Rondella	Washer	Rondelle	Scheibe	4	
7	38933	Tirante	Tie rod	Tirant	Zugstange	1	
8	N1110-G19	Vite	Screw	Vis	Schraube	1	
9	N15195-G19	Dado	Nut	Ecrou	Mutter	2	
10	40183	Leva comando ceppi	Lever brake cam	Levier compl.	Steuerhebel	1	
11	40184	Molla	Spring	Ressort	Feder	1	
12	40185	Distanziale	Spacer	Entretoise	Distanzstück	1	
13	40186	Ass. coperchio portaceppi	Side plate assy	Couvercle compl.	Deckel Kpl.	1	
14	40172	Camma comando ceppi	Cam brake shoe	Cam	Styueernocke	1	
15	40180	Rinforzo	Reinforcement	Renfort	Versteifen	2	
16	38893	Ceppi freno compl.	Brake shoe assy	Sabots de frein compl.	Brensbacke Kpl.	1	
17	40173	Molla	Spring	Ressort	Feder	2	
18	N20048-G0	Copiglia	Cotter pin	Goupille	Spint	4	
19	N21311-G0	Anello seeger	Seal ring	Bague d'etancheite	Sicherungsring	1	
20	40188	Guarnizione	Gasket	Joint	Dichtung	2	
21	40187	Cuscinetto	Bearing block	Roulement	Lager	2	
22	39094	Nipplo	Spoke nipple	Nippie	Nippel	36	
23	38940	Raggio lungo interno	Wheel spoke left	Rayon G.	Speiche L.	9	
24	9894	Camera d'aria	Inner tube	Chambre d'air	Gunmischlauch	1	
25	40189	Pneum. 4.00x18" Trial	Tire 4.00x18" Trial	Pneu 4.00x18" Trial	Reifen 4.00x18" Trial	1	
26	38939	Raggio corto interno	Wheel spoke ringht	Rayon D.	Speiche R.	9	
27	38895	Cerchio	Rim rear	Jante AR	Hint Felge	1	
28	40190	Ass. staffa blocc. pneum.	Tire bleed clamp assy	Plaque d'arret compl.	Sicherungsplatte Kpl.	1	
29	1688	Fascia copriraggi	Rim strip	Bande de jantes	Felgenband	2	
30	40191	Distanziale	Spacer	Entretoise	Distanzstück	1	
31	39093	Raggio corto esterno	Spoke	Rayon	Speiche	9	
32	39092	Raggio lungo esterno	Spoke	Rayon	Speiche	9	

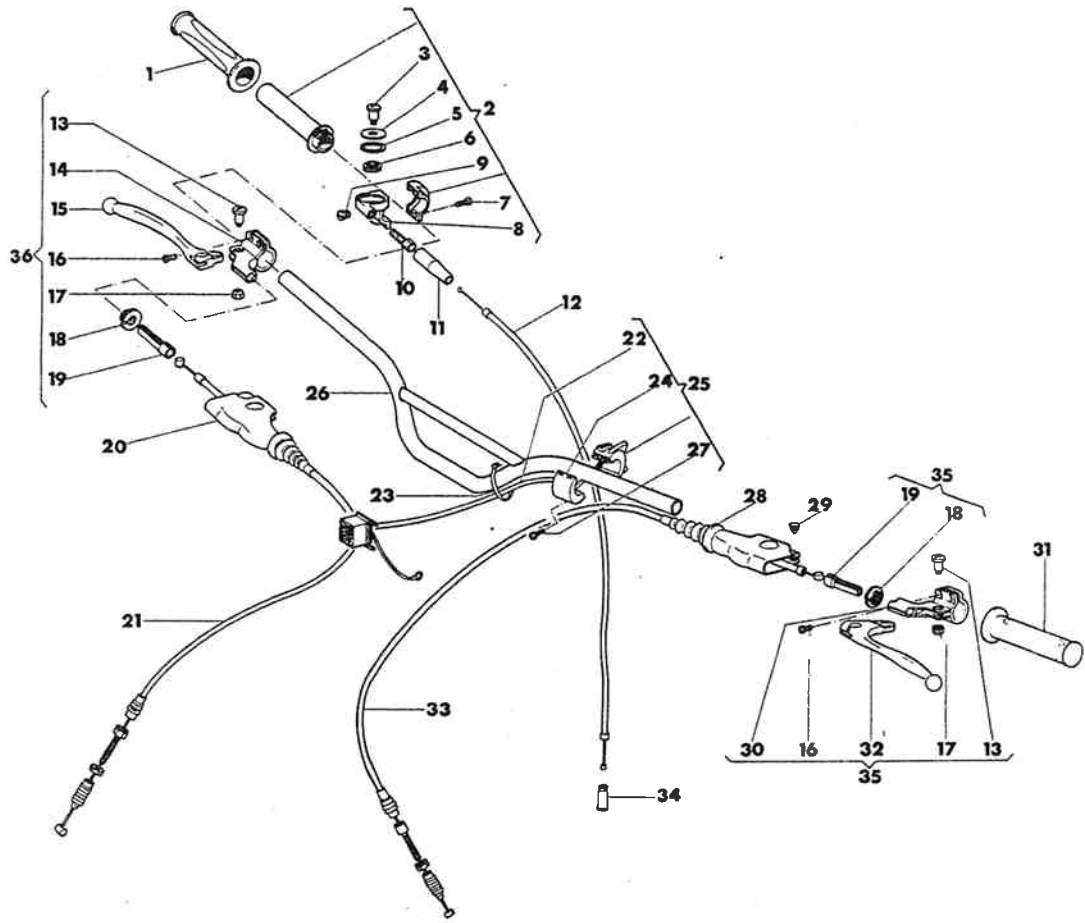


№ N. Code Mod. : Nr.	DENOMINAZIONE	NAME	DESIGNATION	BESHREIBUNG	Q. ty Q. tá Q. te M. ge	Validity Validità Validité Gültig
	Corona Z=44	Sprocket Z=44	Couronne Z=44	Kranz Z=44	1	
*	Corona Z=40	Sprocket Z=40	Couronne Z=40	Kranz Z=40	1	
*	Corona Z=42	Sprocket Z=42	Couronne Z=42	Kranz Z=42	1	
3-G19	Rosetta elastica	Spring washer	Rondelle élastique	Federplatte	6	
-G19	Vite	Screw	Vis	Schraube	6	
	Boccola	Bush	Douille	Bütsche	1	
	Distanziale	Spacer	Entretoise	Distanzstück	1	
	Dado	Nut	Ecrou	Mutter	1	
	Giunto per catena	Master link	Accouplement	Kupplung	1	
	Catena 5/8" x 6,5	Chain 5/8" x 6,5	Chaîne 5/8" x 6,5	Kette 5/8" x 6,5	1	
	Mozzo con cuscinetti	Rear hub assy	Moyeu avec roulement	Radnabe mit Lagern	1	
	Ruota post. compl. senza pneum. e corona	Rear wheel assy without tire and sprocket	Roue AR compl. sans pneu. et couronne	Hinterrad Kpl. ohne Reifen und Kranz	1	

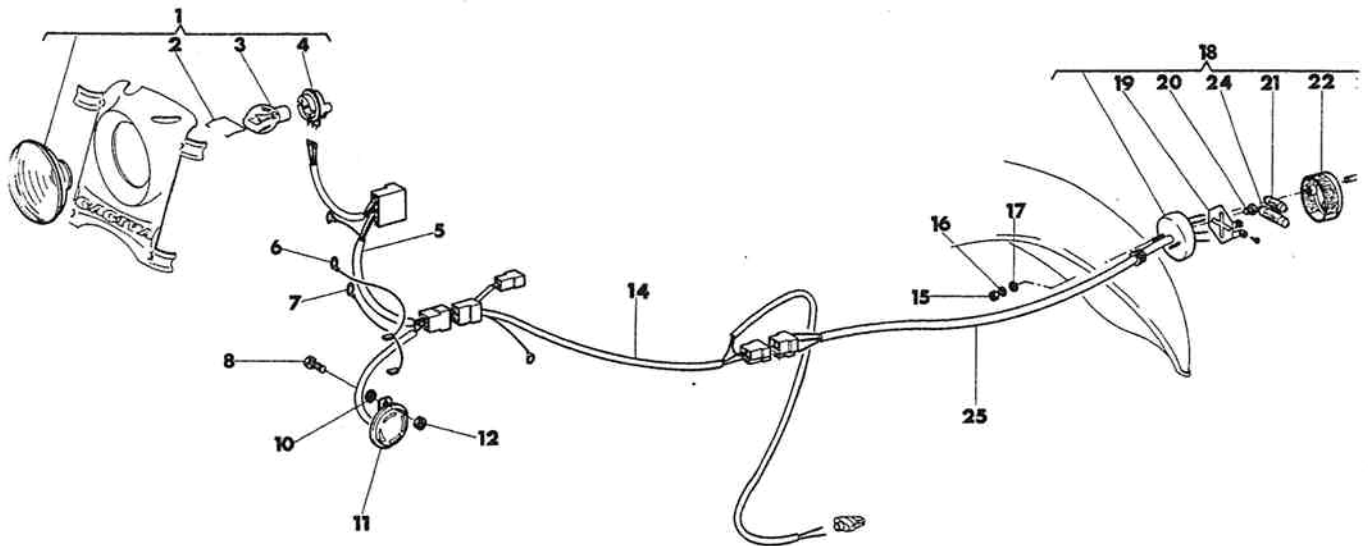
i

rde

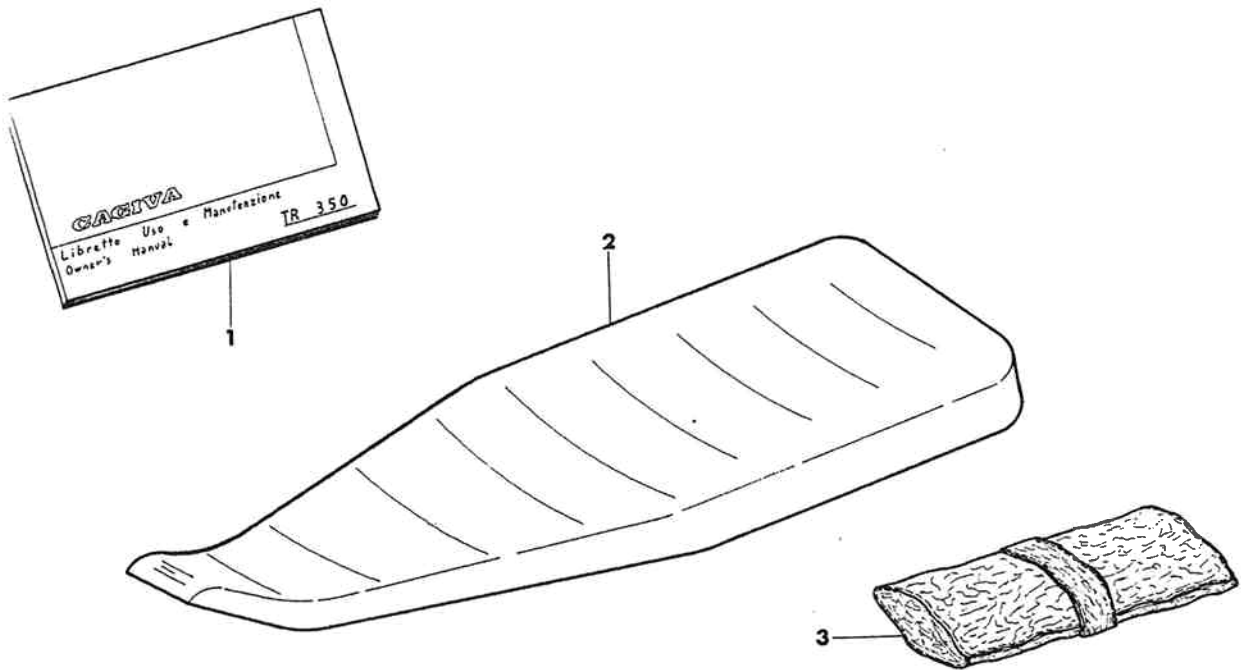
h



Index No. Pos. N.	Code N. Nr. Code N. Cod. Code Nr.	DENOMINAZIONE	NAME	DESIGNATION	BESHREIBUNG	Q.ty Q.tà Q.te M.ge	Valir Vali Vali Gu
1	39508	Manopola destra	Handle grip R.	Poignée D.	Lenker R.	1	
2	38913	Comando gas compl.	Throttle control assy	Commande de gaz compl.	Gasdehgriff Kpl.	1	
3	40194	Vite	Screw	Vis	Schraube	1	
4	40195	Coperchio	Cover	Couvercle	Deckel	1	
5	40196	Guarnizione	Gasket	Joint	Dichtung	1	
6	40197	Guida cavo	Cable guide	Guide-Câble	Kabelführung	1	
7	N2899-G19	Vite	Screw	Vis	Schraube	2	
8	40198	Corpo guidacavo com. gas	Cable guide	Guide-câble compl.	Kabelführung	1	
9	40199	Vite	Screw	Vis	Schraube	1	
10	40200	Vite registro	Screw	Vis	Schraube	1	
11	40201	Cappuccio	Cap	Capouchon	Kappe	1	
12	38912	Ass. trasm. comando gas	Throttle cable assy	Câble du gas	Gaszung	1	
13	40202	Vite rotazione leva	Screw	Vis	Schraube	2	
14	40203	Supporto leva freno	Bearing	Support	halter	1	
15	40204	Leva com. freno	Front brake control lever	Levier com. frein avant	Vorderbremshebel	1	
16	15822	Vite	Screw	Vis	Schraube	4	
17	N15032-G19	Dado	Nut	Ecrou	Mutter	2	
18	40205	Ghiera	Ring nut	Embout	Nutmutter	2	
19	40206	Vite registro	Screw	Vis	Schraube	2	
20	40207	Coprileva destro	Guard R.	Protection D.	Schute R.	1	
21	38910	Trasm. com. freno anter.	Front brake control	Câble frein avant	Vord. Bremszung	1	
22	40208	Cavi commutatore sinistro	Cable	Câble	Kabel	1	
23	40058	fascetta	Clamp	Collier	Binde	1	
24	40209	Coperchio commutatore SX	Cover R.	Couvercle D.	Deckel R.	1	
25	38899	Commutatore sinistro	Commutator L.	Commutateur G.	Kommutator L.	1	
26	38909	Manubrio	Handle bar	Guidon	Lenker	1	
27	N6578-G19	Vite	Screw	Vis	Schraube	1	
28	38932	Coprileva sinistro	Guard L.	Protection G.	Schute L.	1	
29	40211	Bottone chiusura coprileva	Plug	Bouchon	Verschluss	2	
30	40212	Supporto leva frizione	Bearing	Support	halter	1	
31	38894	Manopola sinistra	Handle grip L.	poignée G.	Lenker L.	1	
32	40213	Leva frizione	Clutch lever	Levier	Hebel	1	
33	38911	Trasmissione com. frizione	Clutch cable assy	Câble embrayage compl.	Kupplungszung	1	
34	40214	Cappuccio	Cap	Capouchon	Kappe	1	
35	38915	Comando frizione compl.	Clutch control assy	Comm. embrayage compl.	Kupplungantrieb Kpl.	1	
36	38914	Comando freno ant. compl.	Front brake control assy	Comm. frein AV. compl.	Vorder Bremsbelätigung Kpl.	1	



Index No. Pos. N.	Code N. Nr. Code N. Cod. Code Nr.	DENOMINAZIONE	NAME	DESIGNATION	BESCHREIBUNG	Q.ty Q.ta Q.te M.ge	Valic Valic Valic Gult
1	38887	Proiettore completo	Head lamp assy	Projecteur compl.	Scheinwerfer Kpl.	1	
2	40159	Molletta	Spring	Ressort	Feder	1	
3	14836	Lampada bilux 6V - 35/35W	Bulb 6V - 35/35W	Lampe 6V - 35/35W	Lampe 6V - 35/35W	1	
4	40160	Portalampada	Bulb holder	Porte-lampe	Lampenhalter	1	
5	40013	Gruppo cavi	Cable assy	Câbles compl.	Kabel Kpl.	1	
6	40161	Cavo rosso	Red cable	Câble rouge	Kabel	1	
7	40162	Cavo nero	Black cable	Câble noire	Kabel weiss	1	
8	N1105-G19	Vite	Screw	Vis	Schraube	1	
0	N15656-G19	Rosetta elastica	Spring washer	Rondelle élastique	Federplatte	2	
1	40163	Avvisatore acustico	Horn	Signale acoustique	Hupe	1	
2	N15033-G19	Dado	Nut	Ecrou	Mutter	2	
4	40164	Gruppo cavi	Cable assy	Câble compl.	Kabel Kpl.	1	
5	N15031-G19	Dado	Nut	Ecrou	Mutter	2	
6	N15534-G19	Rosetta elastica	Spring washer	Rondelle élastique	Federplatte	2	
7	N15502-G19	Rondella	Washer	Rondelle	Scheibe	2	
8	39965	Fanale post. compl.	Rear light assy	Feu arrière compl.	Hinterlicht Kpl.	1	
9	40165	Portalampada	Bulb Holder	Porte-lampe	Lampenhalter	1	
0	N2894-G19	Vite	Screw	Vis	Schraube	2	
1	6208	Lampada 6V - 5W	Bulb 6V - 5W	Lampe 6V - 5W	Lampe 6V - 5W	1	
2	40166	Lente fanale post.	Lens	Loupe	Linse	1	
3	N7561-G19	Vite	Screw	Vis	Schraube	2	
4	20153	Lampada 12V - 3W	Bulb 12V - 3W	Lampe 12V - 3W	Lampe 12V - 3W	1	
5	40167	Gruppo cavi	Cable assy	Câble compl.	Kabel Kpl.	1	



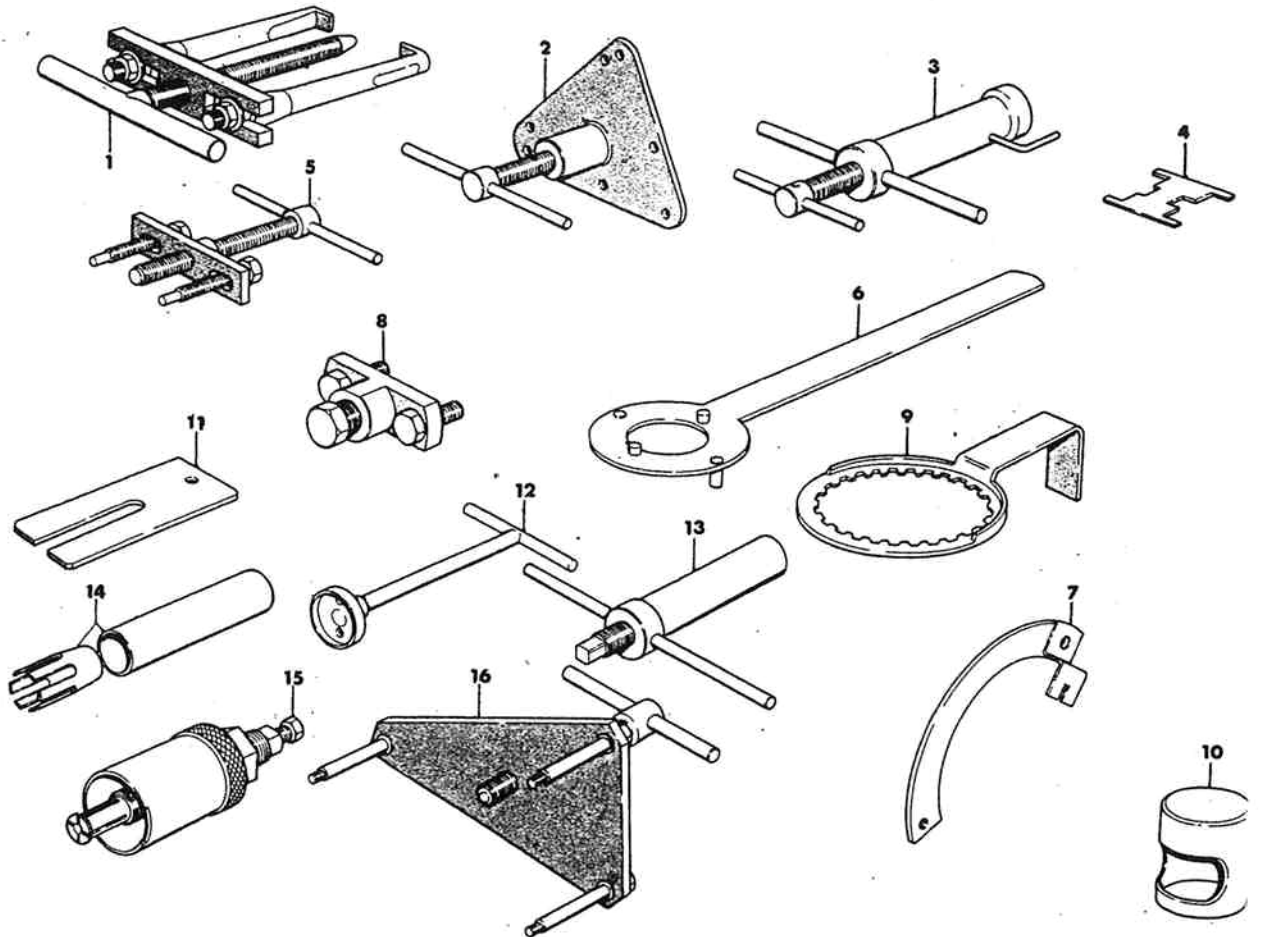
V. de J. fr.	DENOMINAZIONE	NAME	DESIGNATION	BESHREIBUNG	Q.ty Q.tà Q.te M.ge	Validity Validità Validité Gültig
	Libretto uso e manutenzione	Handbok	Emploi d'entretien	Handbuck	1	
	Borsa compl. di attrezzi	Tool case assy	Trousse à utils compl.	Werkzeugtasche Kpl.	1	
	Sella biposto	Seat	Siège	Sattel	1	

DISEGNO DRAWING DESSIN ZEICHNUNG	PAGINA PAGE PAGE SEITE	DISEGNO DRAWING DESSIN ZEICHNUNG	PAGINA PAGE PAGE SEITE	DISEGNO DRAWING DESSIN ZEICHNUNG	PAGINA PAGE PAGE SEITE
1688	29	19574	6	24425	10
3170	10	19583	8	24782	4
3171	10	19593	13	24793	4
3990	16	19594	13	24796	4
4086	14	19598	13	24797/7	4
4103	16	19599	13	24861	6
4553/10	13	19600	13	24903	4
4553/20 ÷ 100	12	19602	13	25145	11
4553/100	9-12	19603	13	26176	12
4881/80 ÷ 160	12	19605	13	26177	12
5761/36	17	19620	6	26196	9
6208	31	19621	6	26210	6
6725/3	6	19622	6	26220	10
7719	6	19623	8	26321	214/15
7989/10	9	19640	10	26337	9
8146	6-13	19646	9	26338	9
8412	14	19647	9	26507	8
9894	29	19768	6	26919	4
10089	14	20153	31	26983	14
10090	14	20311	14-15	27005	13
10350/20 ÷ 110	4	20474	9	27010	13
10419	6	20770	10	27022	8
10485/8	9	20779	10	27326	6
10904/10	9	20962	13	27327	6
11524	6	21089	14	27521	18
12029	16	21368	10	27583	4
12030	16	21371	10	27733	10
12032/70	17	21375	13	27960	8
12033	16	21810	14	27982	30
12034	16	22121	11	27999	14
12037	17	22345	10	28186	14
12040	17	22348	10	28285	13
12041/110	17	22354	10	28300	8
12042	16	22372	9	28362	9
12045	16	22375	9	28637	32
12046	17	22903	7	28708	14
12048	17	22946	6-8	28851	4
12451	16	22959	6	29089	10
12453	16	22979	10	29236	4
13332/30	12	23073	9	29689	4
13332/50	12	23158	15	29716	5
13332/80	12	23296	14	29861	13
13346	28	23374	4	29862	13
14836	31	23529	11	30329	14
14868	14-15	23580	6	30405	9
15822	23	23736	11	30406	9
16794	6	23981	16	30728	7
16930/20	11	23982	16	30793	11
16930/20	11	23983	16	31035	12
16930/60	11	23984	16	31036	12
17811	4	23985	17	31037	12
17853	6	23987	16	31038	12
18648	28	24054	13	31053	13
19426	16	24319	6	31152	4
19427	6	24320	6	31153	4

DISEGNO DRAWING DESSIN ZEICHNUNG	PAGINA PAGE PAGE SEITE	DISEGNO DRAWING DESSIN ZEICHNUNG	PAGINA PAGE PAGE SEITE	DISEGNO DRAWING DESSIN ZEICHNUNG	PAGINA PAGE PAGE SEITE
40051	19	40112	22	40180	28-29
40052	19	40113	22	40181	28
40053	19	40114	22	40182	29
40054	19	40115	22	40183	29
40055	19	40117	19	40184	29
40056	19	40126	20	40185	29
40057	19	40127	20	40186	29
40058	19	40128	20	40187	29
	23-25	40129	20	40188	29
40059	19	40130	20	40189	29
40060	19	40134	20	40190	29
40061	19	40135	20	40191	29
40062	19	40136	20	40192	30
40063	19	40137	20	40193	30
40064	19	40138	20	40194	23
40065	19	40139	20	40195	23
40066	19	40140	20	40196	23
40067	24	40141	20	40197	23
40068	19	40142	20	40198	23
40070	24	40143	20	40199	23
40071	24	40144	20	40200	23
40073	24	40145	21	40201	23
40074	24	40146	21	40202	23
40075	24	40147	21	40203	23
40076	24	40148	21	40204	23
40077	24	40149	21	40205	23
40078	24	40150	21	40206	23
40080	25	40151	21	40207	23
40082	25	40152	21	40208	23
40083	25	40153	21	40209	23
40084	25	40154	21	40211	23
40085	25	40155	21	40212	23
40086	26	40156	21	40213	23
40087	26	40157	21	40214	23
40088	26	40159	31	40343	10
40089	26	40160	31	40876	21
40090	26	40161	31	40879	32
40091	26	40162	31	40917	15
40092	26	40163	31	YA1005	3
40093	26	40164	31	YA2073	3
40094	26	40165	31	YA2188	3
40095	26	40166	31	YA2261	3
40096	26	40167	31	YA2263	3
40097	26	40168	28	YA2264	3
40098	26	40169	28	YA2267	3
40099	26	40170	28	YA2268	3
0103	27	40171	28	YA2269	3
0104	27	40172	28-29	YA2275	3
0105	22	40173	28-29	YA2276	3
0106	22	40174	28	YA2287	3
0107	22	40175	28	YA2288	3
0108	22	40176	28	YA2290	3
0109	22	40177	28	YA2292	3
0110	22	40178	28	YA2293	3
0111	22	40179	28	YA2294	3

DISEGNO DRAWING DESSIN ZEICHNUNG	PAGINA PAGE PAGE SEITE	DISEGNO DRAWING DESSIN ZEICHNUNG	PAGINA PAGE PAGE SEITE	DISEGNO DRAWING DESSIN ZEICHNUNG	PAGINA PAGE PAGE SEITE
N1031-G19	22	N15193-G22	18		
N1053-G22	10	N15195-G19	19-22-24-29		
N1076-G22	5	N15197-G19	22		
N1077-G22	6	N15502-G19	31		
N1078-G22	13	N15504-G19	18-22-24-25		
N1079-G22	14		27-31		
N1081-G19	18-25-27	N15504-G22	14-20		
N1081-G22	10-13-21	N15506-G19	19-22-24-28		
N1083-G19	25		29		
N1083-G22	9-21	N15507-G19	22		
N1085-G19	19	N15534-G19	12-31		
N1087-G19	18	N15535-G22	7		
N1091-G22	20	N15536-G22	6-20		
N1105-G19	14-22-25-27-31	N15538-G19	29		
N1110-G19	19-29	N15538-G22	20		
N1118-G19	22	N15540-G19	28		
N1143-G19	9	N15541-G19	28		
N1144-G19	30	N15544-G22	14-15		
N1148-G19	19	N15549-G19	18-22-25		
N1150-G19	22	N15551-G19	22		
N1160-G19	19	N15580	8		
N1206-G19	28	N15587-G22	6		
N1207-G19	22	N15654-G19	22		
N1537-G22	6	N15656-G19	25-31		
N2462-G19	12	N15656-G22	14-21		
N2483-G22	7	N15658-G19	30		
N2510-G22	8	N15673	5		
N2511-G22	20	N15766-G22	14-15		
N2512-G22	8	N15776-G22	14		
N2516-G22	20	N20047-G19	24		
N2557-G22	20	N20048-G0	28-29		
N2558-G22	20	N21002	14-15		
N2591-G22	5	N21203-G2	13		
N2599-G22	4	N21204-G0	9-12		
N2894-G19	31	N21270-G0	6		
N2898-G22	7	N21295-G0	6		
N2899-G19	23	N21311-G0	28-29		
N2901-G22	14-15	N21507	9		
N2944-G22	6	N21545	11		
N2948-G19	6	N21917	6		
N3776-G22	14	N55035	9		
N4770-G22	24				
N6578-G19	23				
N7556-G22	14				
N7558-G22	14				
N7559-G22	14				
N7561-G19	31				
N15008-G22	4				
N15031-G19	22-31				
N15032-G19	23				
N15033-G19	19-25-31				
N15033-G22	14-20				
N15035-G19	22-28-29				
N15085-G22	14-15				
N15100-G19	22-25-27				

DESIGNO DRAWING DESSIN ZEICHNUNG	PAGINA PAGE PAGE SEITE	DESIGNO DRAWING DESSIN ZEICHNUNG	PAGINA PAGE PAGE SEITE	DESIGNO DRAWING DESSIN ZEICHNUNG	PAGINA PAGE PAGE SEITE
1455	10	36683/7	16	38925	29
1485	10	36685	16	38926	26
2720	10	36686	16	38927	19
2854	16	36687	17	38929	19
2855	16	36997	10	38930	22
3279	16	37008	15	38931	19
3686	6	37079	14	38932	23
3687	6	37080	14	38933	29
3745/266	17	37081	14	38934	22
3777	9	37548	15	38935	22
4303	9	37549	15	38936	22
4305	9	38881	22	38937	22
4966	10	38882	25	38938	26
4967	10	38883	25	38939	29
4972	8	38884	16	38940	29
4978	10	38885	18	38941	28
5015	10	38886	18	38942	28
5086	16	38887	31	38987	11
5353	16	38888	30	38988	11
5356	17	38889	30	38989	11
5357	17	38890	27	38990	11
5358	17	38891	27	38991	11
5361	16	38892	27	38992	11
5364	16	38893	28-29	38993	11
5476	7	38894	23	38994	11
5570	15	38895	29	38995	11
5571	15	38896	28	38996	11
5593	3	38897	28	39091	29
6139	3	38898	30	39092	29
6165	4	38899	23	39093	29
6247	11	38900	18	39094	28-29
6248	11	38901	25	39497/1 ÷ 4	4
6249	11	38902	26	39508	23
6250	11	38903	21	39657	15
6251	11	38904	24	39769	26
6252	11	38905	19	39962	32
6253	11	38906	22	39963	30
6254	11	38907	22	39964	30
6255	11	38908	27	39965	31
6256	11	38909	23	39966	28
6257	11	38910	23	40011	28
6259	11	38911	23	40012	22
6264	10	38912	23	40013	31
6280	13	38913	23	40014	21
6281	11	38914	23	40015	21
6306	6	38915	23	40031	20
6317	4	38916	28	40032	20
6321	16	38917	30	40043	18
6346	10	38918	25	40044	18
6473	14	38919	28	40045	18
6485	14-15	38920	28	40046	18
6665	5	38921	22	40047	18
6679	5	38922	22	40048	18
6681/30	16	38923	29	40049	22
6682	16	38924	30	40050	18-25



Index No. Pos. N.	Code N. Nr. Code N. Cod. Code Nr.	DENOMINAZIONE	NAME	DESIGNATION	BESCHREIBUNG	Q.ty Q.tà Q.te M.ge	Val Val Val Gu
1	YA 1005	Estrattore universale	Two jaw puller	Extracteur universel	Universalauszieher	1	
2	YA 2268	Attrezzo per separaz. semicarter e albero mot.	Crankcase splitting tool	Outil pour démontage Demicarter/vilebrequin	Werkzeug um Halbgeh. Kurbelwelle auszub.	1	
3	YA 2294	Attrezzo per montaggio albero motore nel semicarter destro	Installing tool, crankshaft, shaft, right	Outil pour montage vilebrequin dans le demicarter D	Werkzeug um Kubelw. ins rechts Halbgehäuse zu montieren	1	
4	YA 2269	Dima controllo galleggiante carb.	Carburetor float gage	Gabarit contrôle flott.	Schablone für Schwim.	1	
5	YA 2073	Estrattore mozzo frizione	Clutch hub puller	Extracteur moyeu embr.	Kupplungsabeausz.	1	
6	YA 2288	Chiave di fermo volano DANSI	Rotor holding tool DANSI	Clé de blocage volant DANSI	Halteschlüssel für Schw. DANSI	1	
	35593	Chlave di fermo volano KOKUSAN	Rotor holding tool KOKUSAN	Clé de blocage volant KOKUSAN	Halteschlüssel für Schw. KOKUSAN	1	
7	YA 2290	Piastra contr. anticipo accensione	Ignition timing setting tool	Plaque réglage avance	Anzeigeplatte für Zündverstellung	1	
8	YA 2287	Estrattore per volano DANSI	Rotor puller DANSI	Extracteur pour volant DANSI	Auszieher für Schw. DANSI	1	
	36139	Estrattore per volano KOKUSAN	Rotor puller KOKUSAN	Extracteur pour volant KOKUSAN	Auszieher für Schw. KOKUSAN	1	
9	YA 2276	Chiave di fermo mozzo portadischi frizione	Clutch hub holding tool	Clé de blocage moyeu porte-disques embr.	Halteschlüssel für Kupplungscheiben	1	
10	YA 2261	Bussola per smontaggio/ montaggio dischi friz.	Clutch disassembly tool	Douille pour démont. montage disques embr.	Büchse für Kupplungscheiben	1	
11	YA 2263	Forcella ferma biella	Connect. rod hold. tool	Fourche pour bielle	Gabelstück für Pleuels	1	
12	YA 2188	Attrezzo prova albero com. forcelle cambio	Shifter cam, operator	Outil pour essai arbre comm. fourche B.V.	Werkzeug für Ausprobieren der gabelsteuerwelle	1	
13	YA 2267	Attrezzo per montaggio albero primario sul carter destro	Installing tool, crankshaft, right	Outil pour montage arbre primaire sur le carter D	Werkzeug für Abtriebwellemontage ins rechtes Halbgehäuse	1	
14	YA 2264	Bussole per montaggio anelli di spallamento ingr. sul primario	Transmission assy. tool	Douilles pour montage rondelles d'épaulement sur arbres I	Büchse für Anlaufscheibe der GetriebeWellen	1	
	YA 2292	Bussole per montaggio anelli di spallamento ingr. sul secondario	Transmission assy. tool	Douilles pour montage rondelles d'épaulement sur arbres II	Büchse für Anlaufscheibe der GetriebeWellen	1	
15	YA 2293	Estrattore cuscinetto 15x42x13 dal carter sx.	Bearing puller, mainshaft, 15x42x13 left	Extracteur roulement 15x42x13 du carter G	Auszieher des Lagers 15x42x13 des link. G.	1	
6	YA 2275	Attrezzo per estrazione anello elastico dalla camera frizione	Clutch disassembly tool	Outil pour extraction jonc d'arrêt du carter d'embrayage	Sicherungsring des Kupplungsgehäuse	1	